

DEPARTEMENT DU PAS-DE-CALAIS

**ARRETE DU PRESIDENT
DU CONSEIL DEPARTEMENTAL**

**Restriction de la Circulation
LA ROUTE DEPARTEMENTALE D943
au territoire de la commune de LILLERS
TRAVAUX
Curage - Dérasement
Section hors agglomération
du 27 mai 2024 au 31 mai 2024**

Le Président du Conseil départemental,

Vu le Code Général des Collectivités Territoriales,

Vu le Code de la Route,

Vu l'Instruction Interministérielle sur la Signalisation Routière,

Vu le Règlement Général de Voirie Interdépartemental, approuvé par arrêté n°A2015-01, en date du 21 septembre 2015 par Monsieur le Président du Conseil départemental,

Considérant la demande en date du 22/05/2024, par laquelle Le Conseil départemental du Pas de Calais - MDADT de l'Artois, fait connaître le déroulement des travaux de Curage - Dérasement, à compter du 27 mai 2024,

Considérant que pour assurer la sécurité des usagers du domaine public routier départemental, la réalisation des travaux de Curage - Dérasement, va nécessiter une restriction de la circulation sur la route départementale D943 du PR 39+400 au PR 39+500, hors agglomération, du 27 mai 2024 au 31 mai 2024, et qu'il convient de prendre des mesures pour faciliter l'exécution des travaux et de prévenir les accidents,

Considérant l'information préalable faite auprès de Madame le Maire de la commune de LILLERS,

Considérant l'information préalable faite auprès de Monsieur le Commandant de la Brigade de Gendarmerie de ISBERGUES,

..... **ARRETE**

ARTICLE 1 : La circulation sera restreinte sur la route départementale D943 du PR 39+400 au PR 39+500, hors agglomération, sur le territoire de la commune de LILLERS, du 27 mai 2024 au 31 mai 2024, pour permettre l'exécution des travaux susvisés.

ARTICLE 2 : Ces restrictions consisteront en :

- limitation de la vitesse à 70 km/h, puis à 50 km/h,

- interdiction de doubler ou de dépasser,
- interdiction de s'arrêter ou de stationner,
- neutralisation de la voie lente de circulation,
- neutralisation de la voie rapide de circulation,
- respect de la fiche chantier CF 15.

ARTICLE 3 : Les panneaux de signalisation réglementaire seront posés par les soins et aux frais de l'entreprise chargée de l'exécution des travaux, aux extrémités des sections restreintes, conformément aux prescriptions de l'Instruction Interministérielle sur la Signalisation Routière (arrêté du 24 novembre 1967 modifié) explicitées par la Maison du Département Aménagement et Développement Territorial de l'Artois,

ARTICLE 4 : Toute contravention au présent arrêté sera constatée et poursuivie conformément aux lois et règlements en vigueur.

ARTICLE 5 :

- Madame la Directrice Générale des Services du Département,
- Madame la Directrice de la Maison du Département Aménagement et Développement Territorial de l'Artois,
- Monsieur le Responsable de l'Entreprise chargée des travaux,

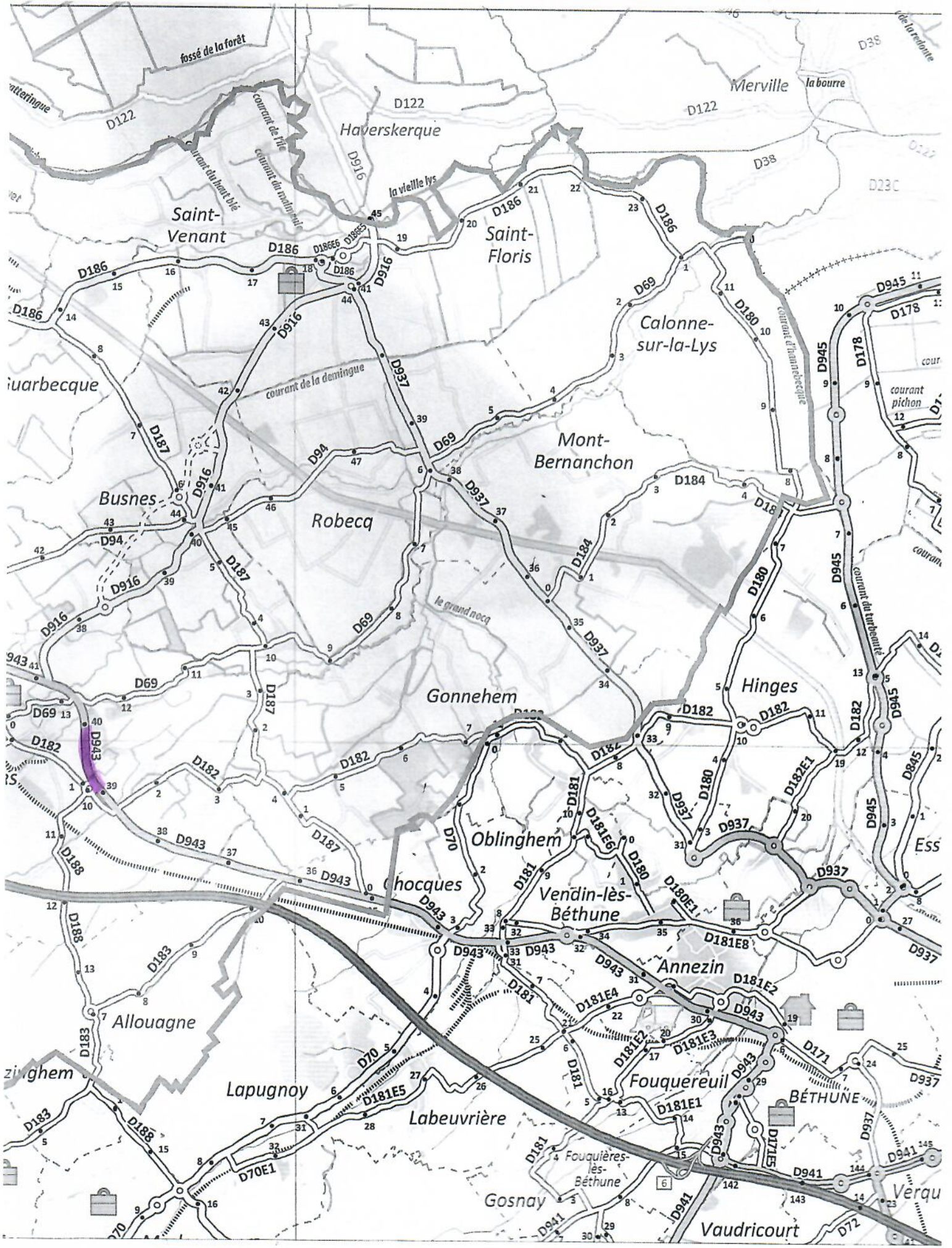
sont chargés, chacun en ce qui le concerne, de l'exécution du présent arrêté qui sera publié au recueil des Actes Administratifs du Département et affiché au siège du Département du Pas-de-Calais.

Pour le Président du Conseil départemental,

Le 23 mai 2024

A blue ink electronic signature of Gerard Freville, consisting of a stylized 'G' and 'F' followed by a series of loops and a horizontal line.

Signé électroniquement par
Gerard FREVILLE
ORDONNATEUR

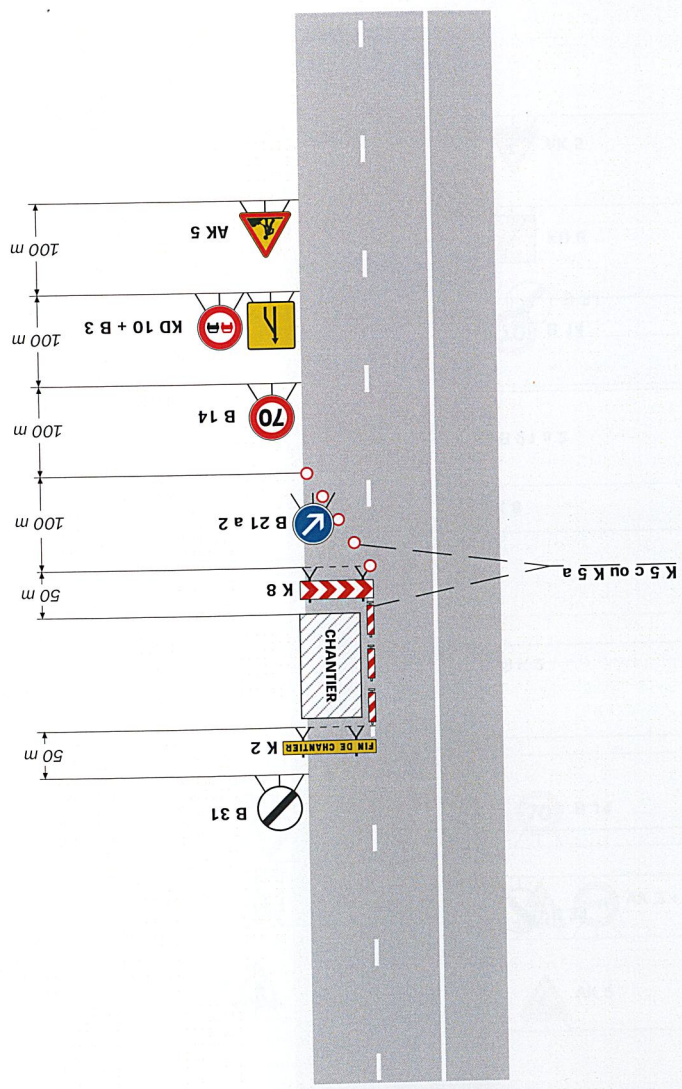


ion CER de Lillers

Chantiers fixes

Voie latérale neutralisée
Cas 2

Circulation à double sens
Route à 3 voies



Remarque(s) :

- Lorsque deux voies sont affectées au même sens de circulation, l'utilisation d'un KD 10 est préférable à celle du panneau AK 3 pour signaler la suppression d'une voie.
- Le biseau comporte au moins deux B 21 a il est réalisé à l'aide de cônes K 5 a (Cf. schéma B1).
- Chantier sans empiètement sur la voie centrale.