

DEPARTEMENT DU PAS-DE-CALAIS

ARRETE DU PRESIDENT  
DU CONSEIL DEPARTEMENTAL

Restriction de la Circulation  
LA ROUTE DEPARTEMENTALE D242  
au territoire de la commune de WIMILLE  
TRAVAUX  
Taille de Haies et d'Arbres  
Section hors agglomération  
du 15 juillet 2024 au 30 août 2024

Le Président du Conseil départemental,

**Vu** le Code Général des Collectivités Territoriales,

**Vu** le Code de la Route,

**Vu** l'Instruction Interministérielle sur la Signalisation Routière,

**Vu** le Règlement Général de Voirie Interdépartemental, approuvé par arrêté n°A2015-01, en date du 21 septembre 2015 par Monsieur le Président du Conseil départemental,

**Considérant** la demande du 25/06/2024, par laquelle IDVERDE fait connaître le déroulement des travaux de Taille de Haies et d'Arbres, du 15 juillet 2024 au 30 août 2024,

**Considérant** que pour assurer la sécurité des usagers du domaine public routier départemental, la réalisation des travaux de Taille de Haies et d'Arbres va nécessiter une restriction de la circulation sur la route départementale D242 du PR 6+100 au PR 7+300 au territoire de la commune de WIMILLE, hors agglomération, du 15 juillet 2024 au 30 août 2024, et qu'il convient de prendre des mesures pour faciliter l'exécution des travaux et de prévenir les accidents,

**Considérant** l'information faite auprès de Monsieur le Maire de la commune de WIMILLE,

**Considérant** l'information faite auprès de Monsieur le Commissaire de Police de BOULOGNE-SUR-MER,

..... **ARRETE**

**ARTICLE 1 :** La circulation sera restreinte sur la route départementale D242 du PR 6+100 au PR 7+300, hors agglomération, sur le territoire de la commune de WIMILLE, du 15 juillet 2024 au 30 août 2024, pour permettre l'exécution des travaux susvisés.

**ARTICLE 2 :** Ces restrictions consisteront en :

- limitation de la vitesse à 50 km/h,
- interdiction de doubler ou de dépasser,
- interdiction de stationner sur accotements,
- alternat de circulation réglé par feux tricolores ou manuellement,

**ARTICLE 3 :** Les panneaux de signalisation réglementaire seront posés par les soins et aux frais de l'entreprise chargée de l'exécution des travaux, aux extrémités des sections restreintes, conformément aux prescriptions de l'Instruction Interministérielle sur la Signalisation Routière (arrêté du 24 novembre 1967 modifié) explicitées par la Maison du Département Aménagement et Développement Territorial du Boulonnais,

**ARTICLE 4 :** Toute contravention au présent arrêté sera constatée et poursuivie conformément aux lois et règlements en vigueur.

**ARTICLE 5 :**

- Madame la Directrice Générale des Services du Département,
- Monsieur le Directeur de la Maison du Département Aménagement et Développement Territorial du Boulonnais,
- Monsieur le Responsable de l'Entreprise chargée des travaux,

sont chargés, chacun en ce qui le concerne, de l'exécution du présent arrêté qui sera publié au recueil des Actes Administratifs du Département et affiché au siège du Département du Pas-de-Calais.

**Pour le Président du Conseil départemental,**

Wimille,  
Le 28 juin 2024



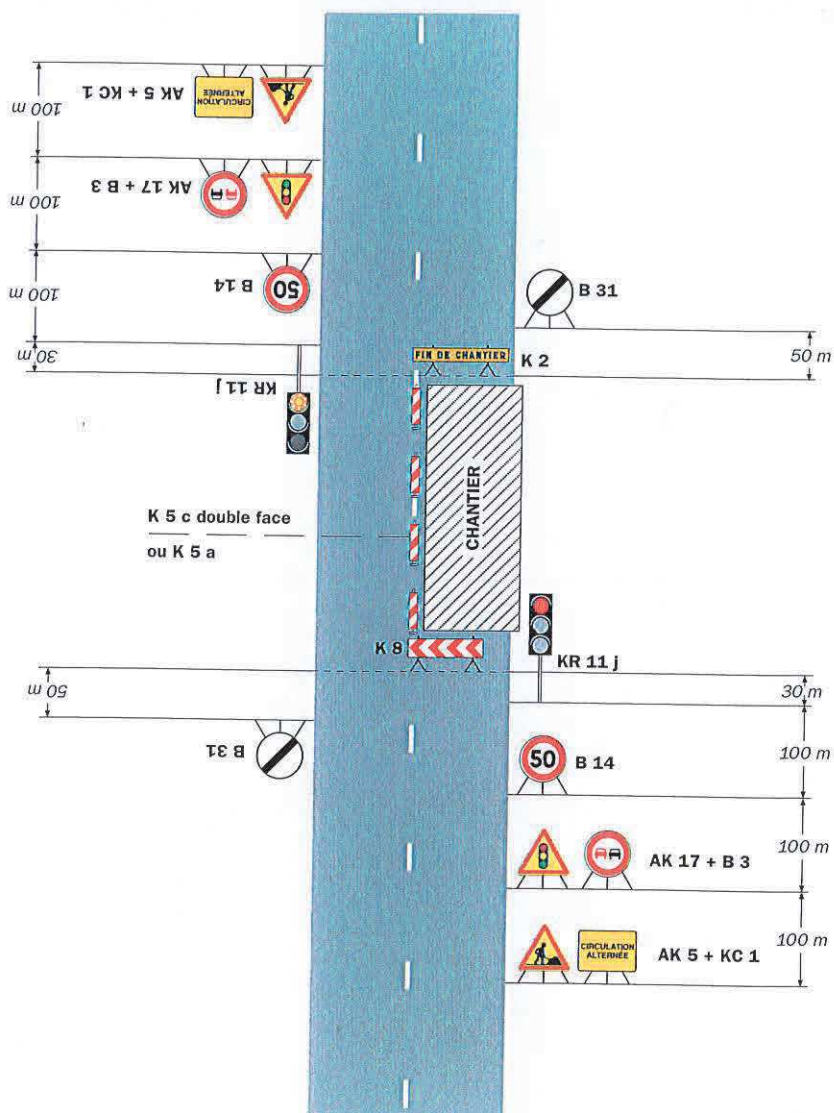
Signé électroniquement par  
Patrice DECOBERT  
RESPONSABLE UNITE ETUDES ET  
RESSOURCES

# Chantiers fixes

CF24

Alternat par signaux tricolores

Circulation alternée  
Route à 2 voies



**Remarque(s) :**

- Schéma à appliquer notamment lorsque l'alternat doit être maintenu de nuit, en absence de visibilité réciproque.
- Pour le réglage des signaux tricolores : Cf. Signalisation temporaire - Les alternats.
- Un panneau B 14 de limitation de vitesse à 70 km/h peut éventuellement être intercalé entre les panneaux AK 5 et AK 17.