

DEPARTEMENT DU PAS-DE-CALAIS

**ARRETE DU PRESIDENT
DU CONSEIL DEPARTEMENTAL**

**Restriction de la Circulation
sur LA ROUTE DEPARTEMENTALE D945
au territoire des communes de ANNEZIN, ESSARS, HINGES, LESTREM et LOCON
TRAVAUX
Suppression de la signalisation horizontale
Section hors agglomération
du 05 juillet 2024 au 31 juillet 2024**

Le Président du Conseil départemental,

Vu le Code Général des Collectivités Territoriales,

Vu le Code de la Route,

Vu l'Instruction Interministérielle sur la Signalisation Routière,

Vu le Règlement Général de Voirie Interdépartemental, approuvé par arrêté n°A2015-01, en date du 21 septembre 2015 par Monsieur le Président du Conseil départemental,

Considérant la demande du 27/06/2024, par laquelle le Conseil départemental du Pas de Calais - MDADT de l'Artois, fait connaître le déroulement des travaux de Suppression de la signalisation horizontale par l'entreprise DUFFROY TP et le CER de Cambrin, pour une durée de 3 jours de travaux, sur la période du 05 au 31 juillet 2024

Considérant que pour assurer la sécurité des usagers du domaine public routier départemental, la réalisation des travaux de Suppression de la signalisation horizontale, va nécessiter une restriction de la circulation sur la route départementale D945 du PR 2+0 au PR 12+300, hors agglomération, pour une durée de 3 jours de travaux, sur la période du 05 au 31 juillet 2024 , et qu'il convient de prendre des mesures pour faciliter l'exécution des travaux et de prévenir les accidents,

Considérant l'information faite auprès de Mesdames et Messieurs les Maires des communes de ANNEZIN, ESSARS, HINGES, LESTREM et LOCON,

Considérant l'information faite auprès de Monsieur le Commissaire de Police de BETHUNE et de Monsieur le Commandant de la Brigade de Gendarmerie de LAVENTIE,

..... ARRETE

ARTICLE 1 : La circulation sera restreinte sur la route départementale D945 du PR 2+0 au PR 12+300, hors agglomération, sur le territoire des communes de ANNEZIN, ESSARS, HINGES, LESTREM et LOCON, du 05 juillet 2024 au 31 juillet 2024, pour permettre l'exécution des travaux susvisés.

ARTICLE 2 : Ces restrictions consisteront en :

- limitation de la vitesse à 50 km/h,
- interdiction de doubler ou de dépasser,
- alternat de circulation réglé par feux tricolores ou manuellement,
- interdiction de s'arrêter ou de stationner,
- la signalisation posée par l'entreprise devra être conforme aux schémas ci-joint: CM43 et CM44.

ARTICLE 3 : Les panneaux de signalisation réglementaire seront posés par les soins et aux frais de l'entreprise chargée de l'exécution des travaux, aux extrémités des sections restreintes, conformément aux prescriptions de l'Instruction Interministérielle sur la Signalisation Routière (arrêté du 24 novembre 1967 modifié) explicitées par la Maison du Département Aménagement et Développement Territorial de l'Artois,

ARTICLE 4 : Toute contravention au présent arrêté sera constatée et poursuivie conformément aux lois et règlements en vigueur.

ARTICLE 5 :

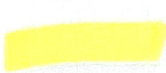
- Madame la Directrice Générale des Services du Département,
- Madame la Directrice de la Maison du Département Aménagement et Développement Territorial de l'Artois,
- Monsieur le Responsable de l'Entreprise chargée des travaux,

sont chargés, chacun en ce qui le concerne, de l'exécution du présent arrêté qui sera publié au recueil des Actes Administratifs du Département et affiché au siège du Département du Pas-de-Calais.

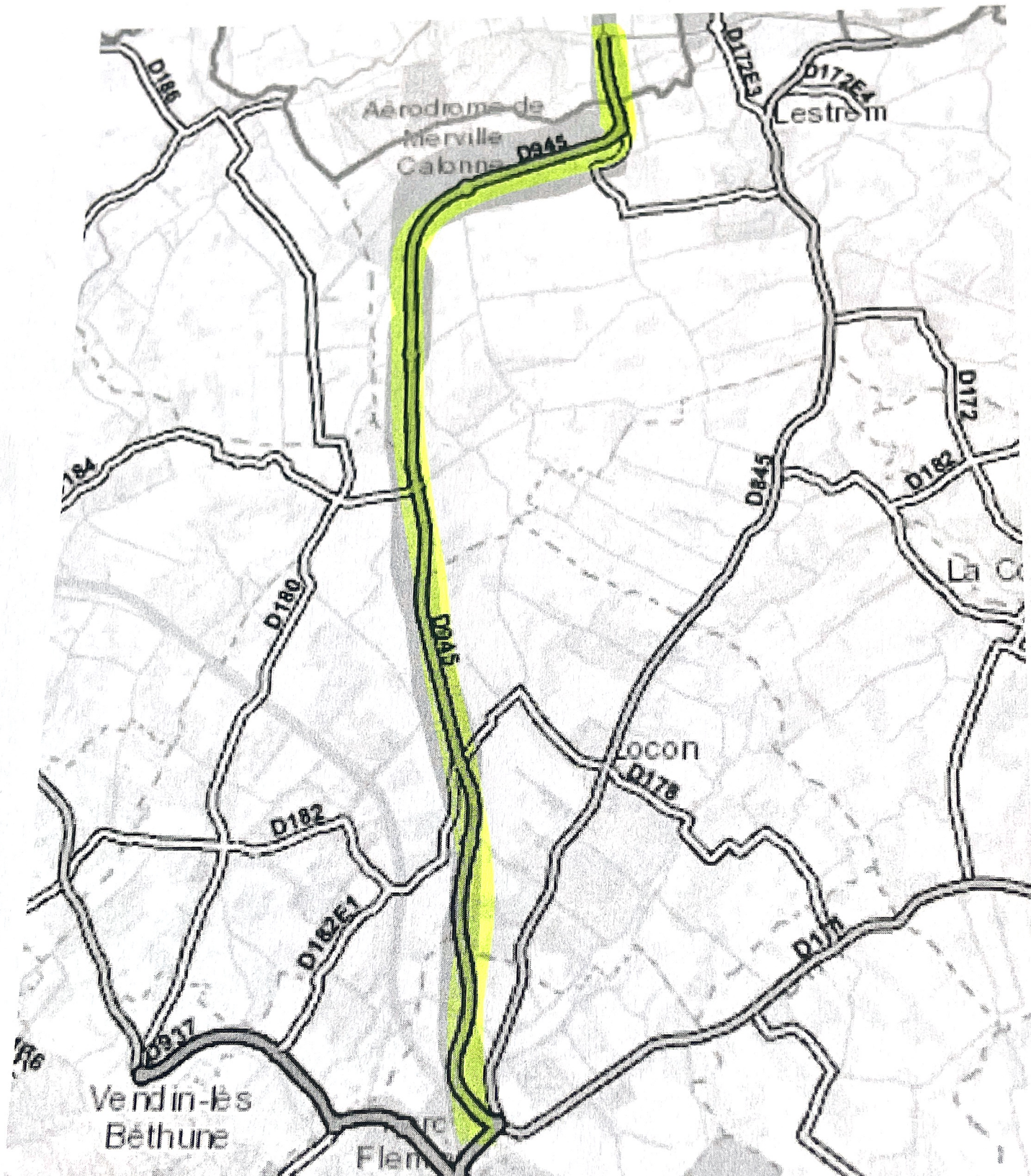
Pour le Président du Conseil départemental,

Le 2 juillet 2024

Signé électroniquement par
Gerard FREVILLE
ORDONNATEUR

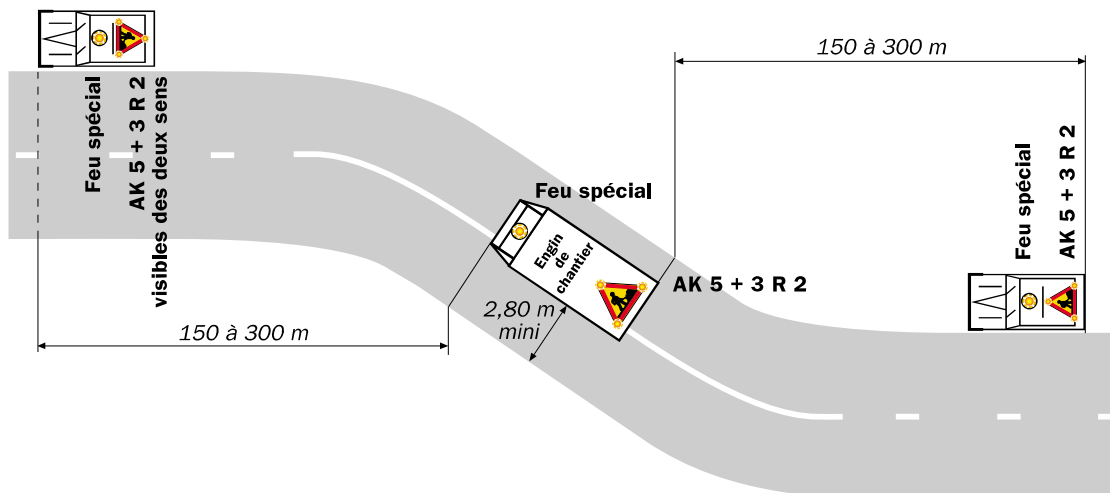
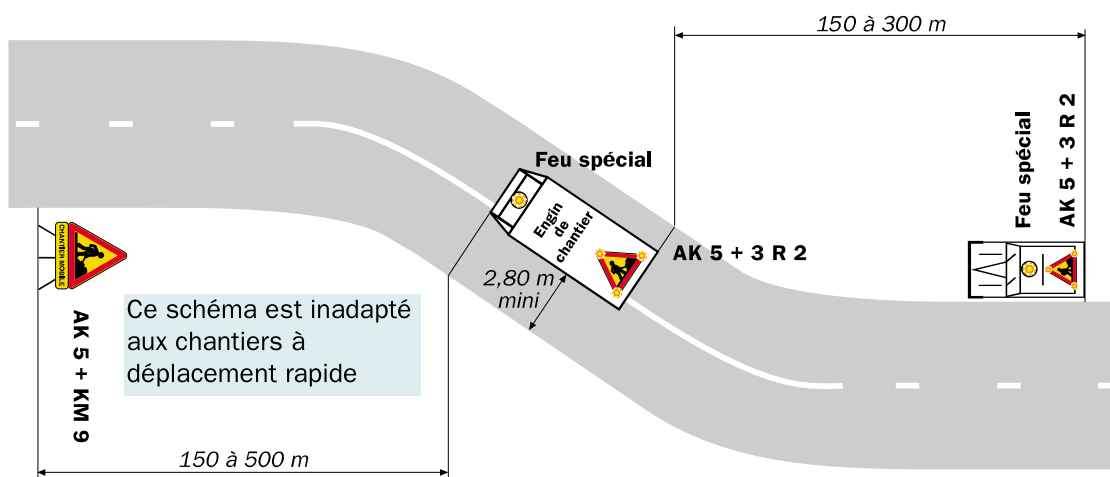
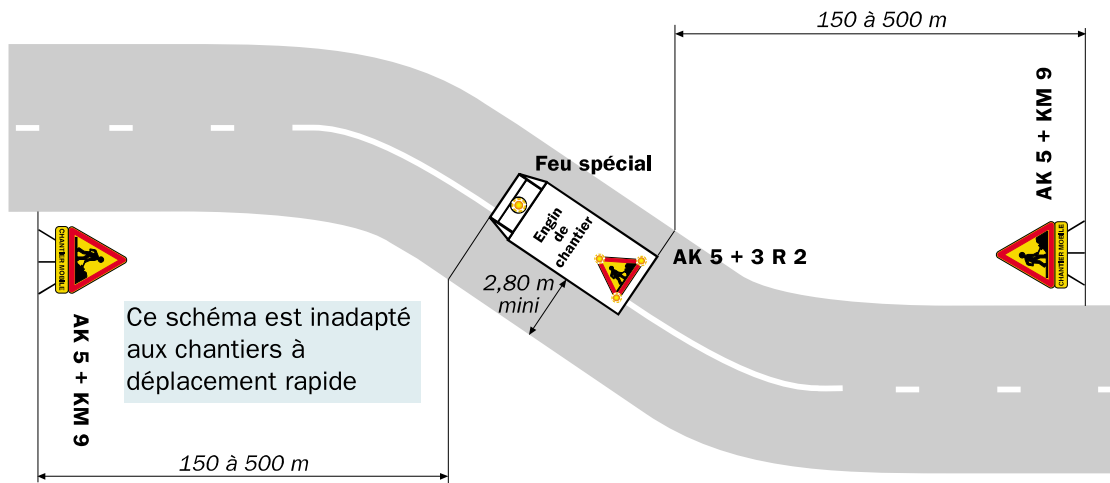


zone des travaux.



Avec empiétement sur la voie opposée

Circulation à double sens

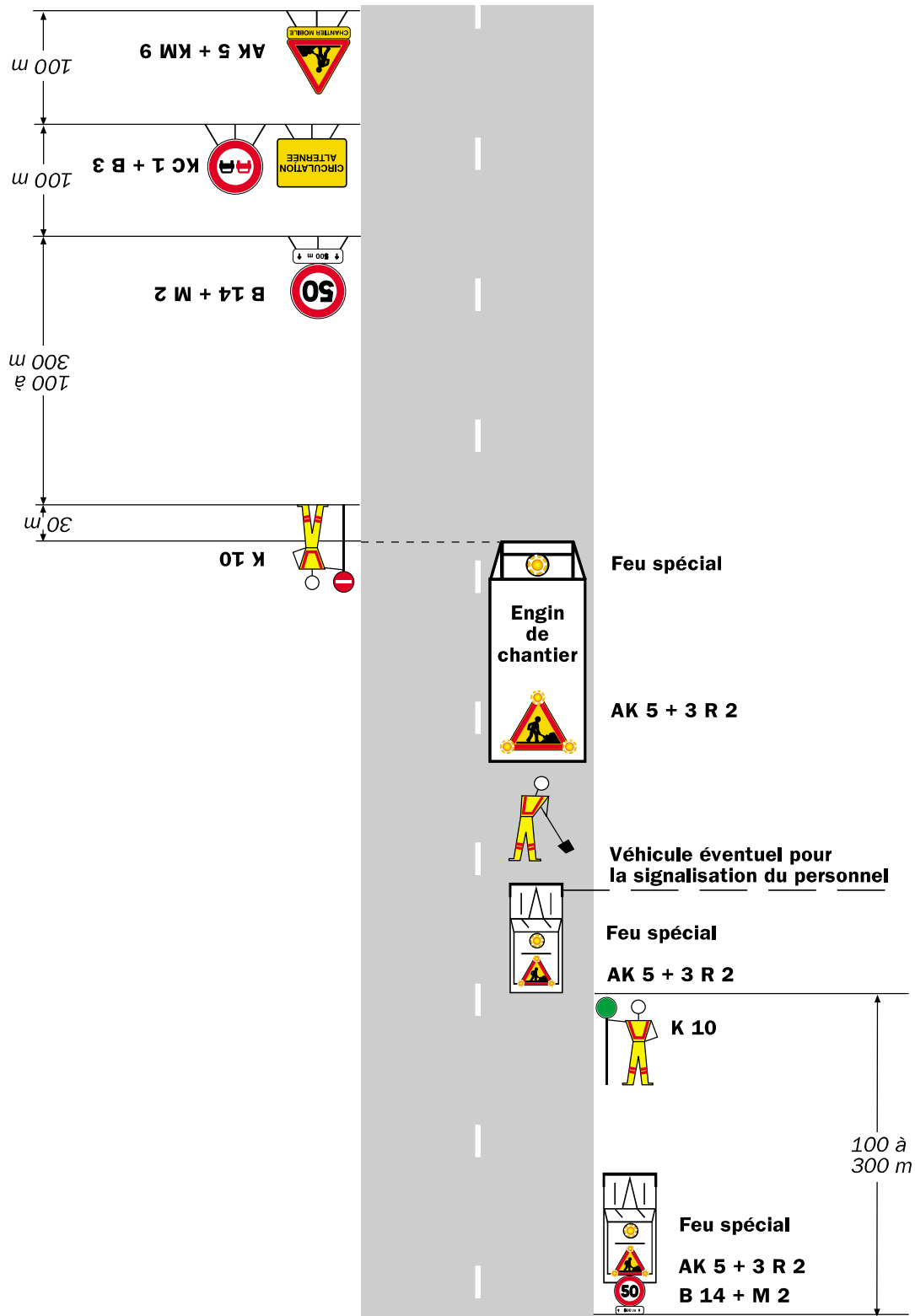


Remarque(s) :

- En cas de visibilité correcte, la ou les deux signalisations d'approche peuvent être supprimées. Si la largeur laissée libre à la circulation est inférieure à 2,80 m, une déviation poids lourds doit être envisagée.

- Le véhicule d'accompagnement circule le plus à droite possible. A l'approche d'une zone à visibilité réduite, il s'arrête et ne reprend sa marche que lorsque le chantier a dépassé cette zone.

Trafic ou conditions de visibilité justifiant un alternat



Remarque(s) :

- Ce schéma représente la signalisation d'approche, portée par véhicule dans un sens et posée au sol dans l'autre sens. En pratique, la signalisation d'approche peut être, soit comme sur le schéma, soit posée au sol pour

les deux sens, soit portée par véhicules pour les deux sens.

- Les véhicules doivent être équipés de bandes alternées de signalisation rouges et blanches.