

DEPARTEMENT DU PAS-DE-CALAIS

**ARRETE DU PRESIDENT
DU CONSEIL DEPARTEMENTAL**

**Restriction de la Circulation
sur LES ROUTES DEPARTEMENTALES D301 et D301G
au territoire des communes de AIX-NOULETTE, BARLIN, BOUVIGNY-BOYEFFLES,
FRESNICOURT-LE-DOLMEN, HERSIN-COUPIGNY, HOUDAIN et MAISNIL-LES-RUITZ
TRAVAUX
Peintures
Section hors agglomération
du 22 juillet 2024 au 30 août 2024**

Le Président du Conseil départemental,

Vu le Code Général des Collectivités Territoriales,

Vu le Code de la Route,

Vu l'Instruction Interministérielle sur la Signalisation Routière,

Vu le Règlement Général de Voirie Interdépartemental, approuvé par arrêté n°A2015-01, en date du 21 septembre 2015 par Monsieur le Président du Conseil départemental,

Considérant la demande du 19/07/2024, par laquelle le Conseil départemental du Pas de Calais - MDADT de l'Artois - CER de Ruitz, fait connaître le déroulement des travaux de Peintures, pour une durée de 5 jours de travaux, sur la période du 22 juillet au 30 août 2024,

Considérant que pour assurer la sécurité des usagers du domaine public routier départemental, la réalisation des travaux de Peintures, va nécessiter une restriction de la circulation sur les routes départementales D301 du PR0+0 au PR12+0 et D301G du PR12+0 au PR0+0, hors agglomération, pour une durée de 5 jours de travaux, sur la période du 22 juillet au 30 août 2024, et qu'il convient de prendre des mesures pour faciliter l'exécution des travaux et de prévenir les accidents,

Considérant l'information faite auprès de Madame et Messieurs les Maires des communes de AIX-NOULETTE, BARLIN, BOUVIGNY-BOYEFFLES, FRESNICOURT-LE-DOLMEN, HERSIN-COUPIGNY, HOUDAIN et MAISNIL-LES-RUITZ,

Considérant l'information faite auprès de Messieurs les Commissaires de Police de BRUAY-LA-BUISSIERE, LIEVIN et BARLIN et de Monsieur le Commandant de la Brigade de Gendarmerie d'HERSIN-COUPIGNY,

..... **ARRETE**

ARTICLE 1 : La circulation sera restreinte sur les routes départementales D301 du PR0+0 au PR12+0 et D301G du PR12+0 au PR0+0, hors agglomération, sur le territoire des communes de AIX-NOULETTE, BARLIN, BOUVIGNY-BOYEFFLES, FRESNICOURT-LE-DOLMEN, HERSIN-COUPIGNY, HOUDAIN et MAISNIL-LES-RUITZ, du 22 juillet 2024 au 30 août 2024, pour permettre l'exécution des travaux susvisés.

ARTICLE 2 : Ces restrictions consisteront en :

- interdiction de doubler ou de dépasser,
- interdiction de stationner sur accotements,
- limitation de la vitesse à 90km/h, puis 70km/h
- neutralisation de la voie de droite et de la voie de gauche,
- chantier mobil pour les bretelles de cette section,
- la signalisation posée par l'entreprise devra être conforme aux schémas ci-joint CM 143, CF 113a et F 215b.

ARTICLE 3 : Les panneaux de signalisation réglementaire seront posés par les soins et aux frais de l'entreprise chargée de l'exécution des travaux, aux extrémités des sections restreintes, conformément aux prescriptions de l'Instruction Interministérielle sur la Signalisation Routière (arrêté du 24 novembre 1967 modifié) explicitées par la Maison du Département Aménagement et Développement Territorial de l'Artois,

ARTICLE 4 : Toute contravention au présent arrêté sera constatée et poursuivie conformément aux lois et règlements en vigueur.

ARTICLE 5 :

- Madame la Directrice Générale des Services du Département,
- Madame la Directrice de la Maison du Département Aménagement et Développement Territorial de l'Artois,
- Monsieur le Responsable de l'Entreprise chargée des travaux,

sont chargés, chacun en ce qui le concerne, de l'exécution du présent arrêté qui sera publié au recueil des Actes Administratifs du Département et affiché au siège du Département du Pas-de-Calais.

Pour le Président du Conseil départemental,

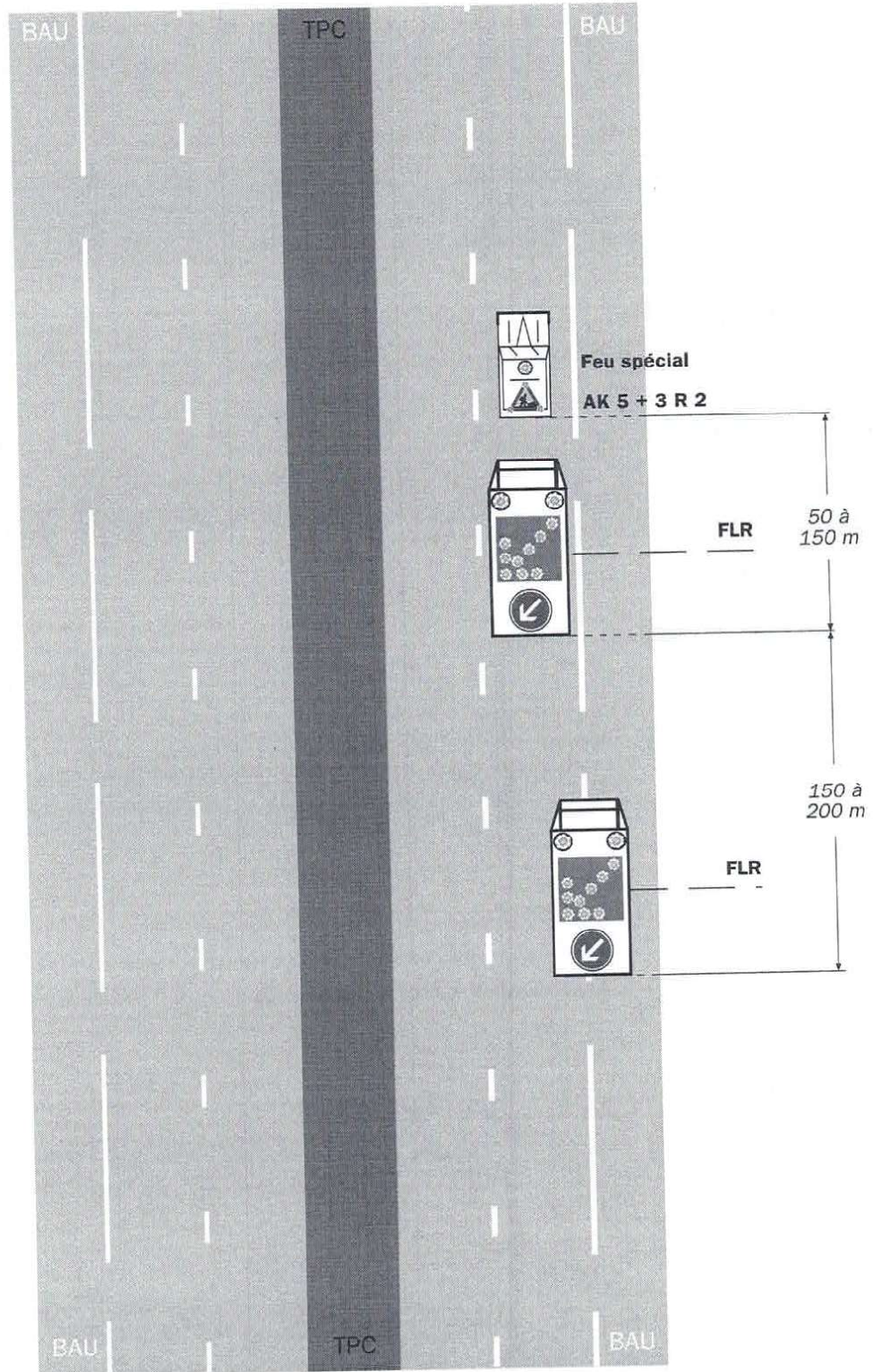
Le 19 juillet 2024



Signé électroniquement par
Gerard FREVILLE
ORDONNATEUR

Neutralisation de la voie de droite
par FLR

Route à 2 x 2 voies ou plus

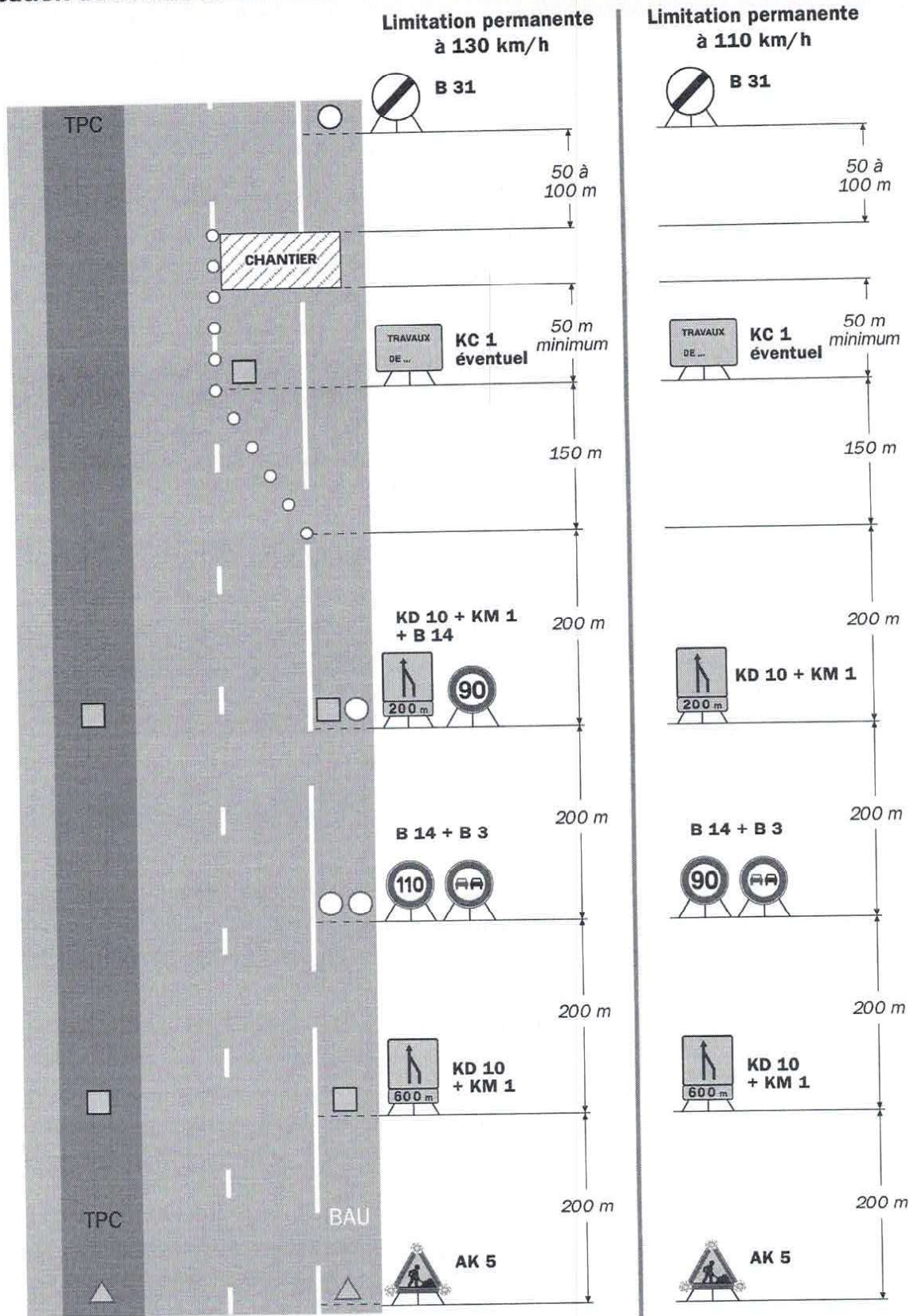


Remarque(s) :

- Si distance de visibilité inférieure à 400 m (vitesse limitée à 130 km/h) et inférieure à 200 m (vitesse limitée à 110 km/h), les FLR doivent être présignalées par un véhicule sur BAU (Cf. CM147).

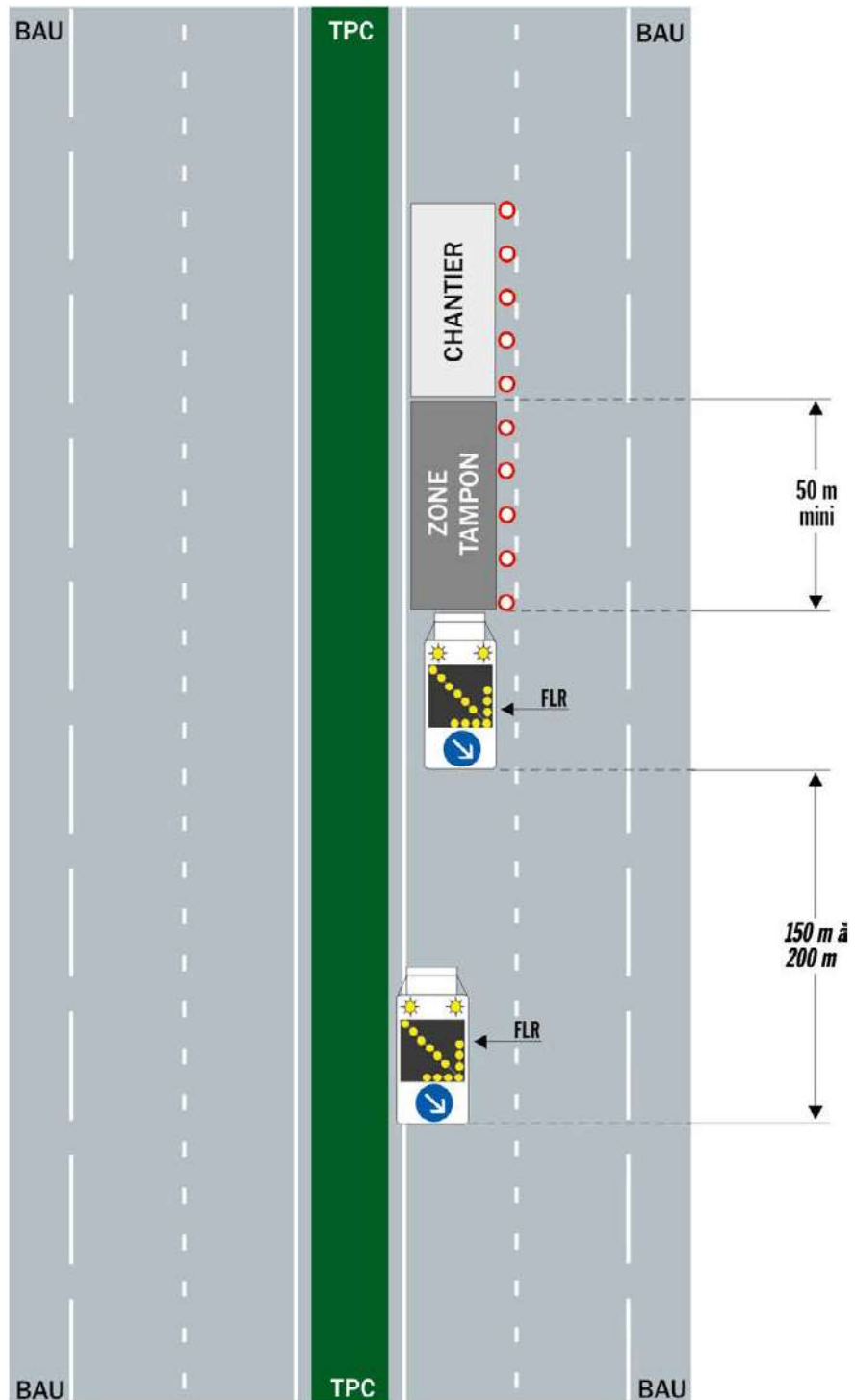
Neutralisation de la voie de droite

Route à 2 x 2 voies



Remarque(s) :

- Le biseau et le balisage longitudinal sont décrits dans le schéma B100b.
- Le panneau KC 1 peut indiquer la nature des travaux, la période, la durée...



Commentaire(s) :

La pose d'un balisage longitudinal est obligatoire si la distance entre la FLR de position et le début du chantier excède 150 m.