

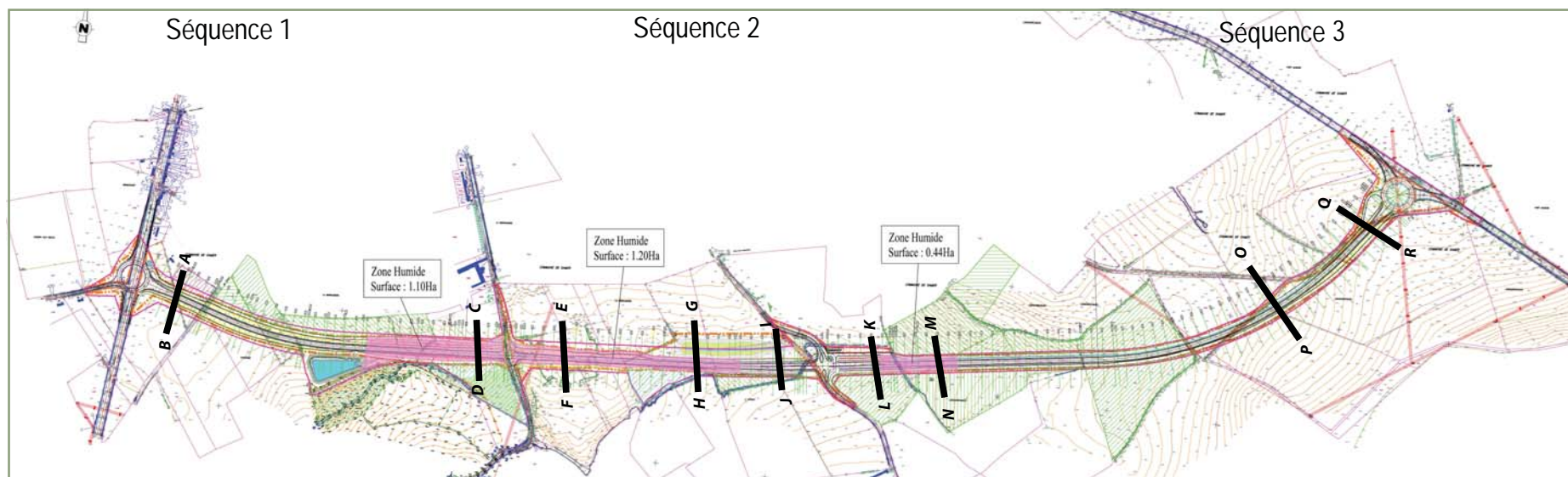
# Liaison RD901 - RD52

*Contournement Sud de Samer*

## Dossier de Mise en Compatibilité des Documents d'Urbanisme

*Réponse à l'avis MRAE  
Annexe 9  
intégration paysagère*

**Le paysage actuel**



**La perception de l'automobiliste**

Un parcours rythmé

A l'approche de l'intersection, le long de la RD901, au loin, se distingue le giratoire et son bosquet d'arbres de première grandeur qui marque l'entrée de ville de Samer. Ce bosquet est mis en valeur par une prairie fleurie qui renforce l'ouverture du secteur et le contexte agricole retrouvé.

L'échelle reste grande et s'ouvre vers la déviation. Les perceptions sont guidées par des alignements de grands arbustes isolés.

L'échelle redevient ensuite plus intime, dans une ambiance de bocage où l'on retrouve ici dans la vision directe de l'automobiliste, des haies hautes en lien avec le grand paysage.

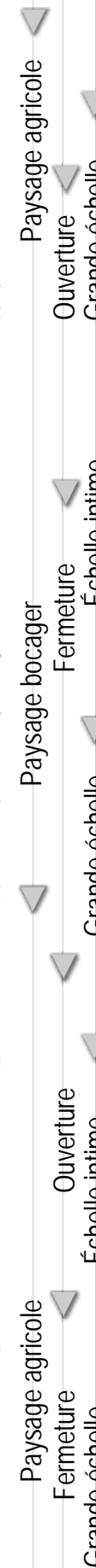
Les ambiances laissent place dans la séquence 2 à une échelle encore très large mais dans un contexte paysager bocager fermé. L'automobiliste le perçoit grâce aux taillis arbustifs sur talus.

Petit à petit, les perceptions se réduisent par la présence de haie moyenne proche en lien avec le paysage actuel. L'espace y est plus intime et l'échelle est plus réduite, mais des percées visuelles sont maintenues à travers les haies.

La section de route qui s'offre ensuite au conducteur se veut à grande échelle, dans son profil très large mais qui est structuré par des massifs fleuris et un mélange de gazon extensif. Ces derniers rappellent le contexte paysager rural et l'entrée par le giratoire, et constitue comme lien conducteur qui guide l'automobiliste.

Vers la RD52, c'est une ambiance ouverte sur l'entrée Est de Samer et mis en scène par des alignements d'arbres fruitiers, qui s'offre à l'automobiliste.

Le carrefour giratoire marque l'entrée de ville grâce à des beaux sujets fruitiers. L'association de prairie fleurie rappelle le contexte rural et agricole autour.



**L'intégration du projet dans le grand paysage**

Une transition en douceur entre l'espace boisé en bord de route et le paysage bocager.

Une continuité assurée avec les haies remarquables La valorisation des arbres existants isolés et des petits boisement en lien avec le milieu bocager

Une mise en scène de l'entrée de ville



Séquence 3



Valorisation du milieu actuel avec la présence de haies et des ouvertures visuelles agricoles. Une continuité assurée avec les plantations de la RD 52 Un paysager bocager semi-ouvert préservé grâce aux ouvertures visuelles maintenues



Séquence 1



Séquence 2

Recréer les haies du milieu bocager Tenir compte de l'élément aquatique



GIRATOIRE DE L'INTERSECTION AVEC LA RD 910

Contexte paysager actuel

Paysage d'entrée de ville, position en surplomb offrant une vue dominante sur le village de Samer et sur un point d'appel : l'église

Principes d'Intégration

Ce giratoire devra marquer l'entrée de ville : L'aménagement s'intégrera dans un contexte rural et servira de repère en périphérie de la zone urbanisée



Objectifs d'Aménagement

Un bosquet central marque ce carrefour, en sommet de côte - tout en préservant les vues sur l'église - amenant ainsi l'automobiliste à ralentir. Un massif de plantes couvre-sol autour du bosquet valorise l'entrée de ville.

UNE AMBIANCE RURALE VALORISÉE PAR LA CRÉATION D'UN BOSQUET-REPERE



GIRATOIRE DE L'INTERSECTION AVEC LA RD 52

Contexte paysager actuel

Paysage d'entrée de ville, ouvert et relativement plat. Linéarité renforcée par un double alignement de fruitiers en bord de la RD 52

Principes d'Intégration

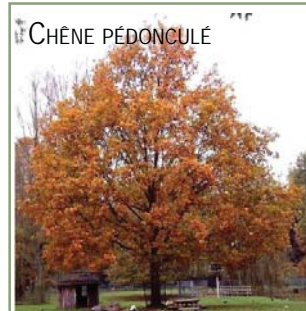
Renforcement de l'alignement, mise en valeur de la perspective sur le village et mise en évidence du contexte agricole



Objectifs d'Aménagement

Restaurer l'alignement d'arbres tiges et planter un alignement sur le giratoire. L'ouverture visuelle est renforcée par la mise en place de prairie sauvage.

UNE PERSPECTIVE OUVERTE SUR LE VILLAGE DE SAMER ET GUIDÉE PAR LES ALIGNEMENTS FRUITIERS



BOSQUET : ARBRES DE HAUT-JET + ARBUSTES



PLANTES COUVRE-SOL DE SOUS-BOIS

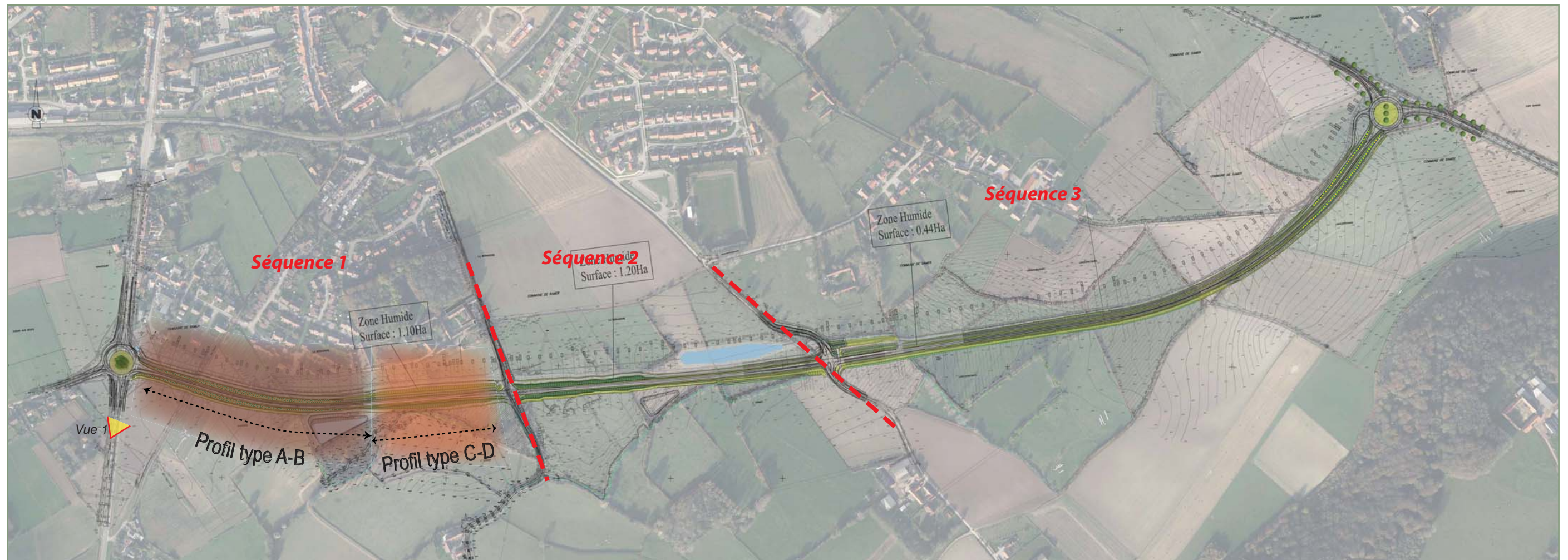


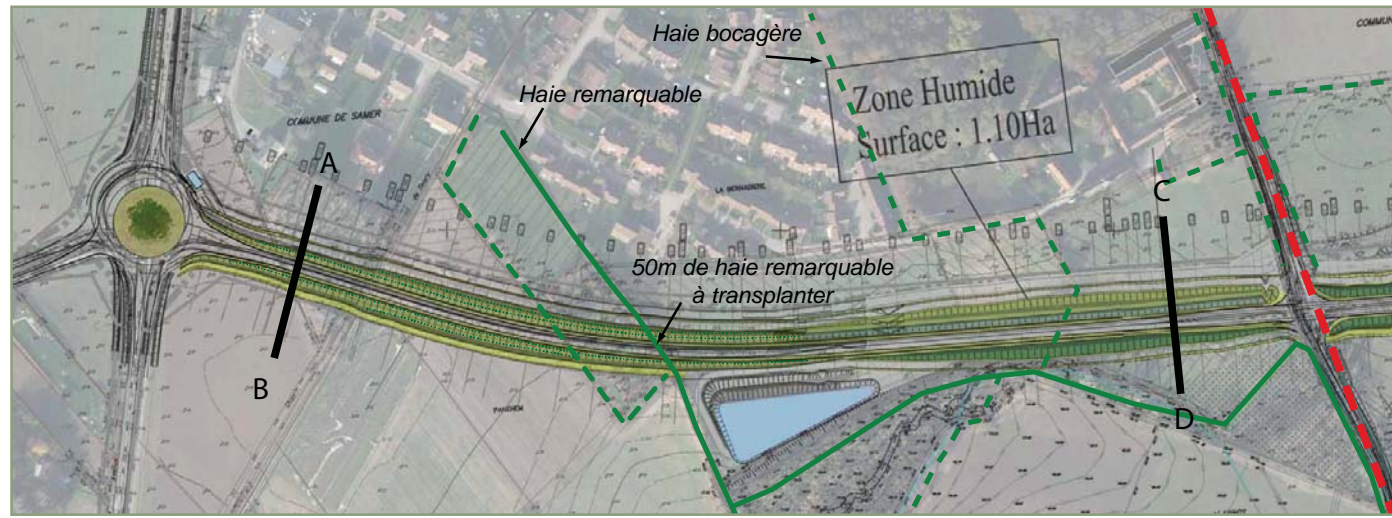
MÉLANGE 'FLEUR MELIFÈRE ' (ECO-SEM)  
Mélange de fleurs sauvages, 100% mellifères, fleurs sauvages annuelles, bis-annuelle et vivaces, mélange apprécié des abeilles et des papillons.

PRAIRIE SAUVAGE



ARBRES TIGE





UN PAYSAGE BOCAGER INTIME ET HABITÉ

INTÉGRATION DANS LE GRAND PAYSAGE

Contexte paysager actuel

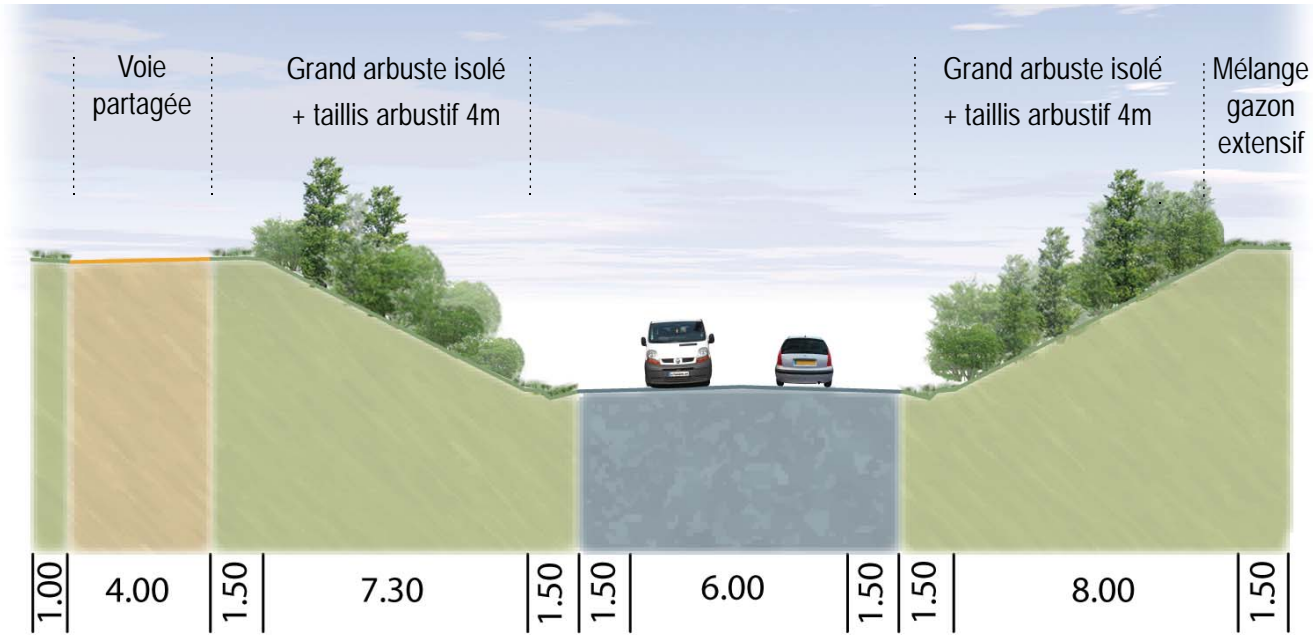
Contact direct avec la RD 901 et les habitations  
Petits boisements de haut-jet  
Haie remarquable

Objectifs d'Aménagement

Assurer la transition entre l'espace boisé en bord de route et le milieu bocager.  
Faciliter la jonction avec la haie remarquable  
Tenir compte des habitations

Principes d'Intégration

Plantation de grands arbustes formant une haie bocagère en accord avec le paysage bocager



← PERCEPTION DE L'AUTOMOBILISTE →  
**COUPE A-B** UNE AMBIANCE CHAMPÊTRE ET RYTHMÉE EN LIEN AVEC L'ENTRÉE DE VILLE  
Profils 1 à 22

INTÉGRATION DANS LE GRAND PAYSAGE

Contexte paysager actuel

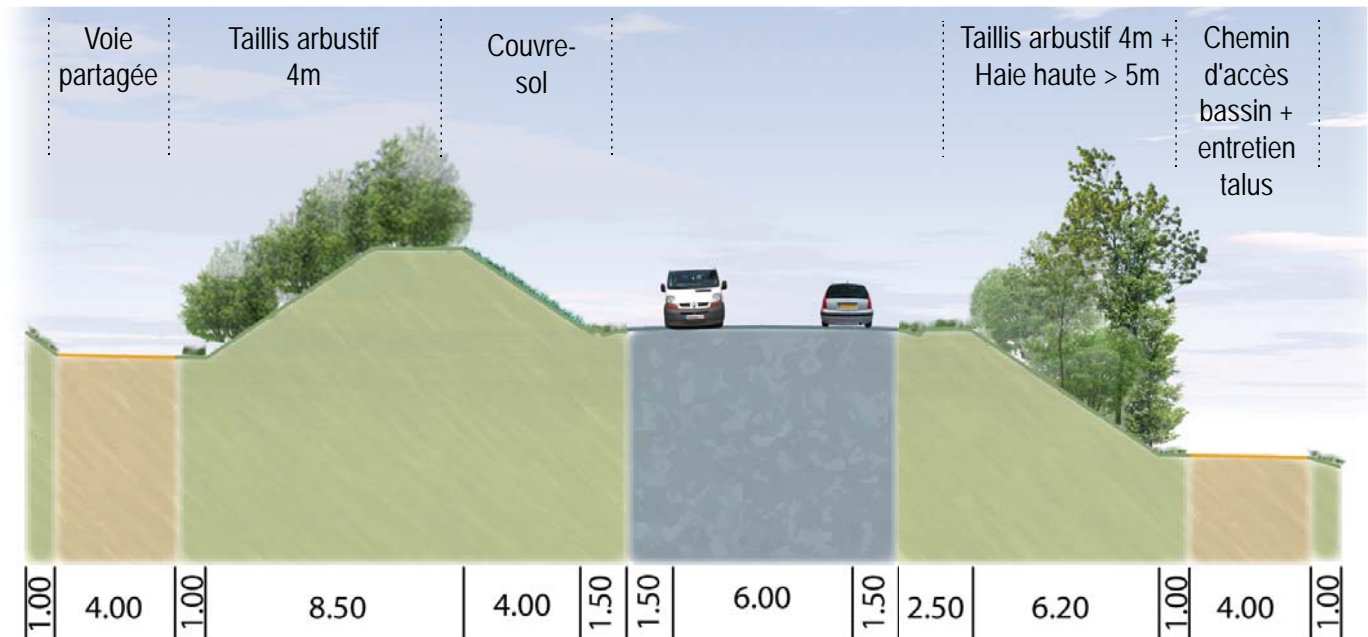
Proximité de la RD 901 et des habitations  
Petits boisements de haut-jet en lien avec le ruisseau au Sud  
Haies remarquables

Objectifs d'Aménagement

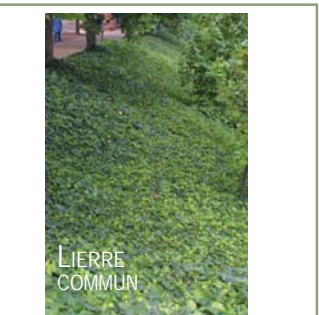
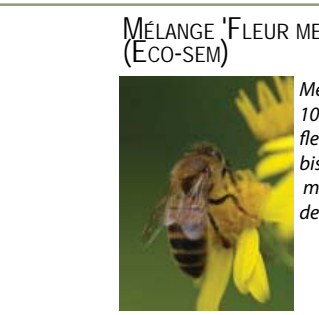
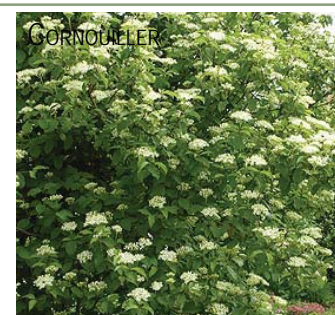
Transition entre l'urbain, le boisement intercepté et le milieu bocager.  
Assurer un écran végétal pour une ferme en situation surélevée.  
Continuité de la haie remarquable.

Principes d'Intégration

Arbres de haut-jet isolés en accord avec les boisements existants et l'élément aquatique.  
Prolongement de la haie remarquable



← PERCEPTION DE L'AUTOMOBILISTE →  
**COUPE C-D** UNE AMBIANCE INTIME BOCAGERE  
Profils 22 à 34



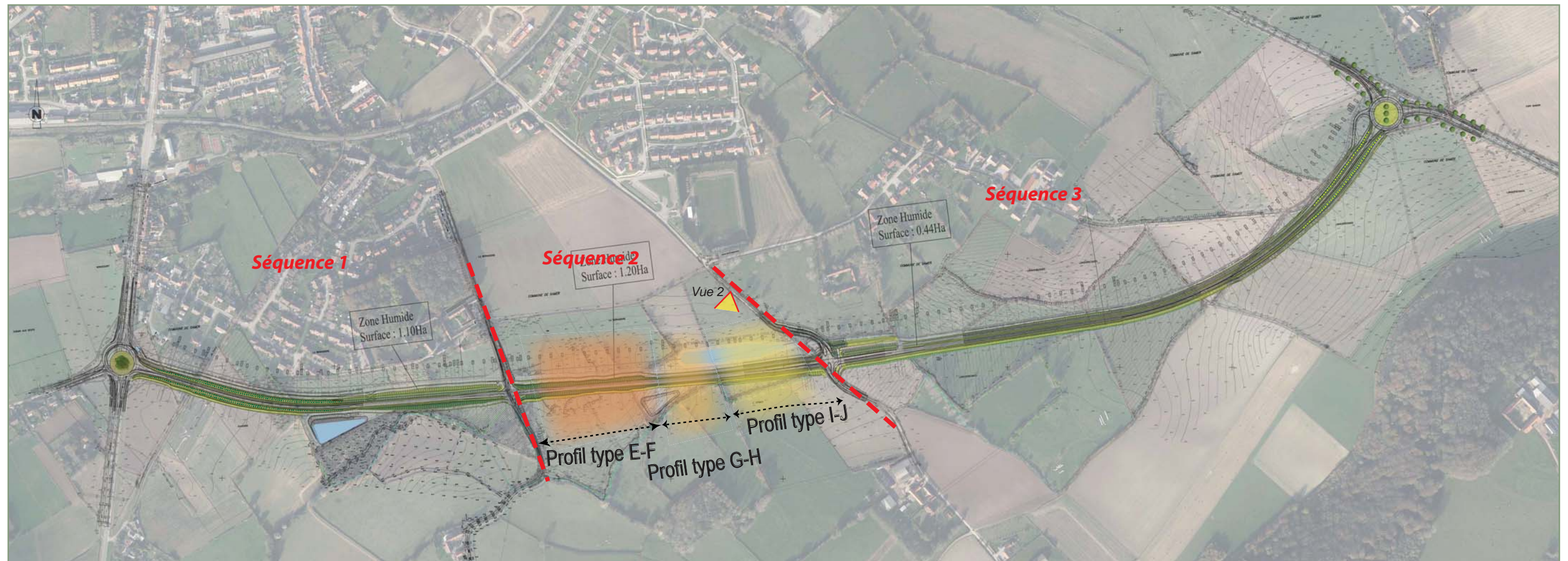
TAILLIS ARBUSTIF

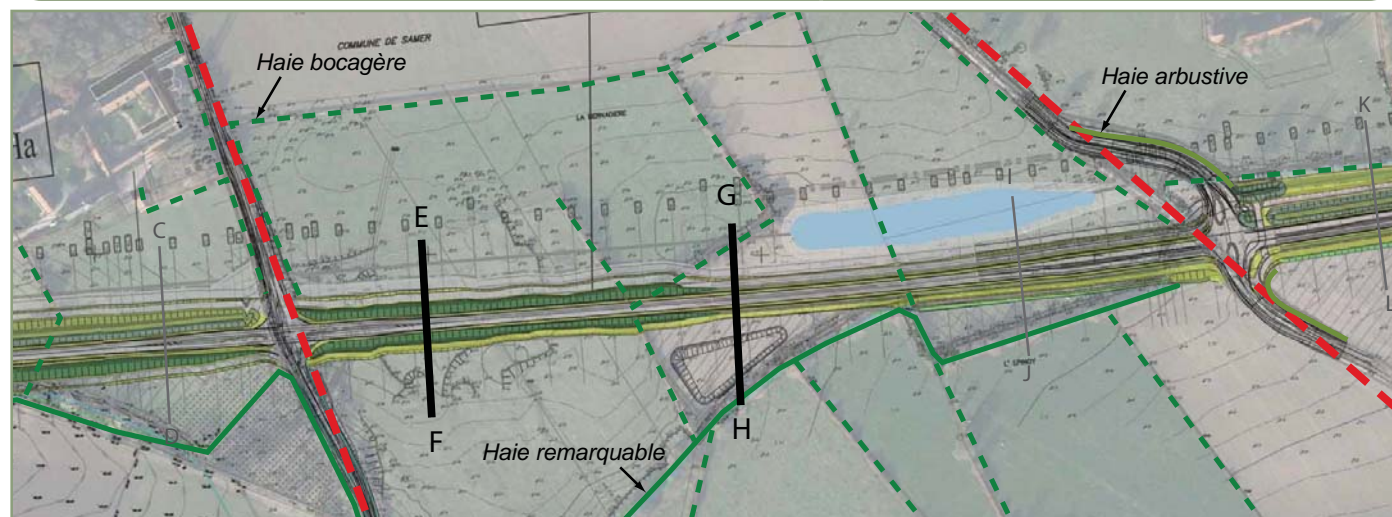
HAIE HAUTE

GRAND ARBUSTE ISOLE

MELANGE EXTENSIF

COUVRE-SOL





INTÉGRATION DANS LE GRAND PAYSAGE

Contexte paysager actuel

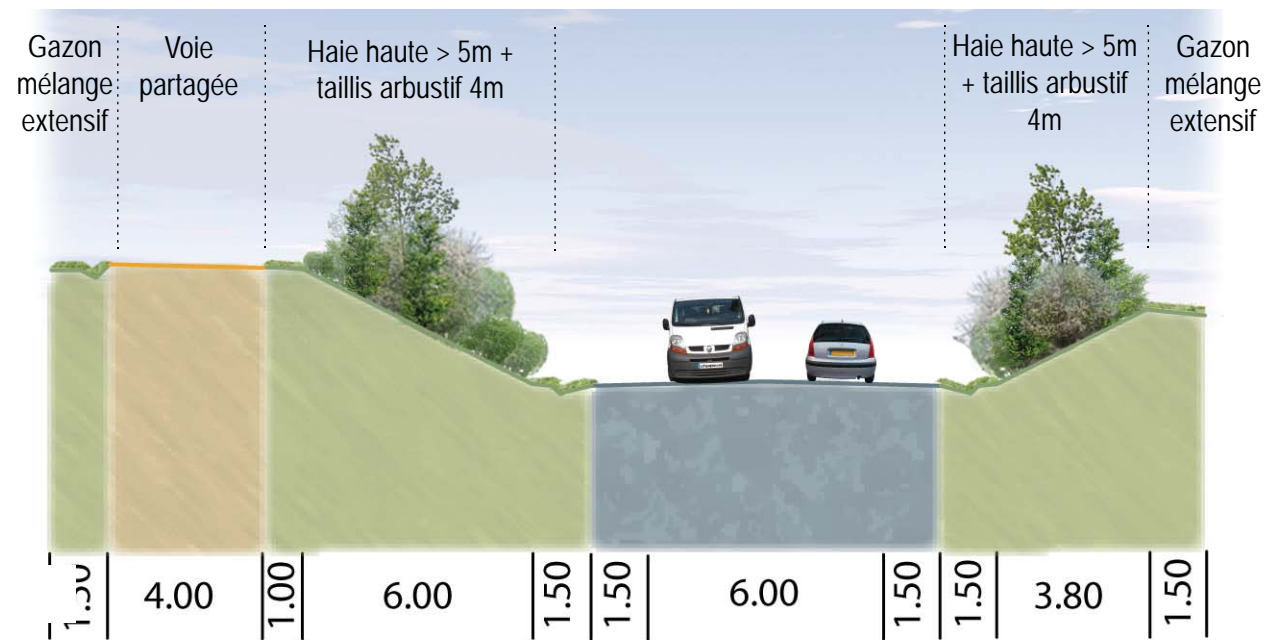
Paysage bocager  
Proximité du croisement avec la RD238

Objectifs d'Aménagement

Prolonger le paysager bocager  
Assurer le croisement avec la RD238  
par une intégration paysagère

Principes d'Intégration

Haie haute  
constituée d'arbres pour densifier  
le haut de talus



← PERCEPTION DE L'AUTOMOBILISTE →  
UNE AMBIANCE CHAMPÊTRE ET INTIME  
Profils 36 à 47

INTÉGRATION DANS LE GRAND PAYSAGE

Contexte paysager actuel

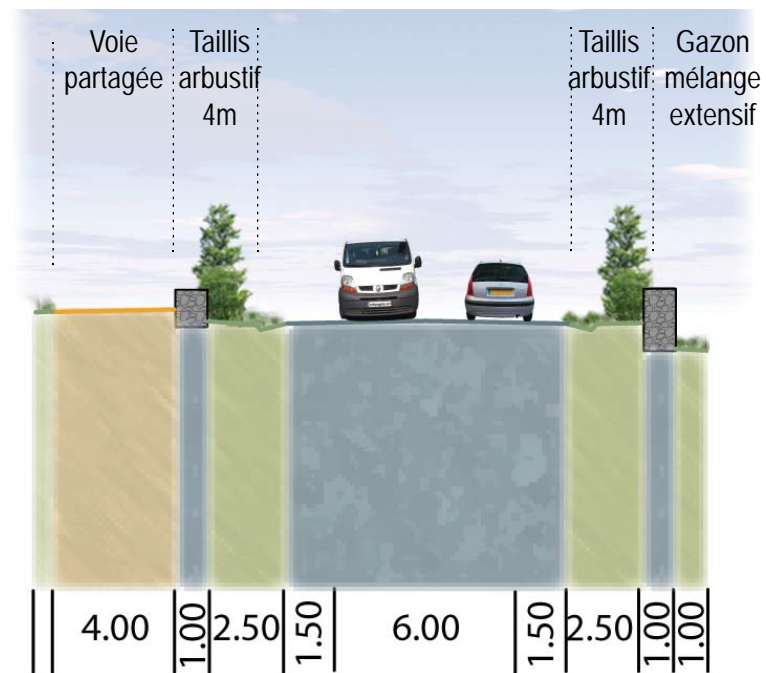
Paysage bocager  
Proximité d'habitations  
patrimoniales (grandes fermes)  
Element aquatique souligné par des saules têtards

Objectifs d'Aménagement

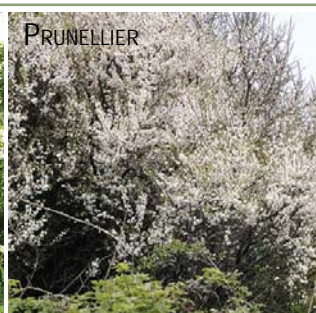
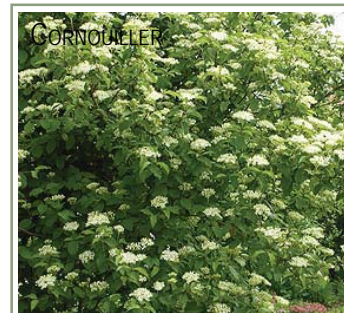
Prolonger le paysager bocager  
Assurer la transition entre les boisements  
Conserver des perspectives

Principes d'Intégration

Taillis arbustif  
dans la continuité du bocage existant



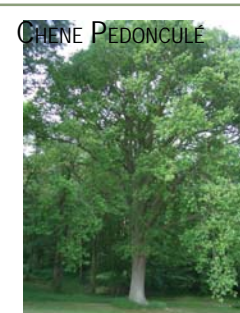
← PERCEPTION DE L'AUTOMOBILISTE →  
UNE AMBIANCE OUVERTE CHAMPÊTRE  
Profils 47 à 53



TAILLIS ARBUSTIF



HAIE HAUTE

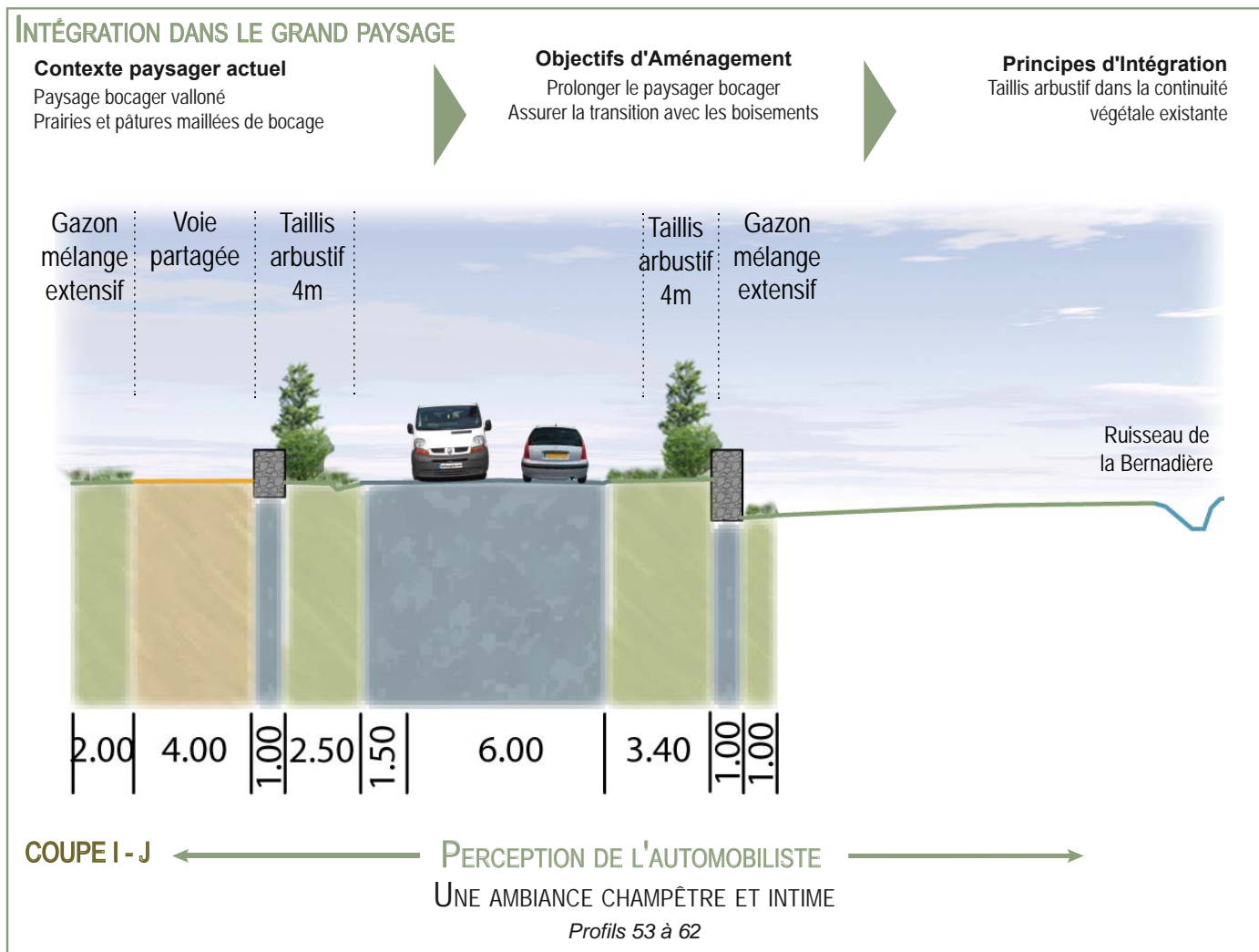


MÉLANGE 'FLEUR MELIFÈRE' (ECO-SEM)

Mélange de fleurs sauvages,  
100% mellifères,  
fleurs sauvages annuelles,  
bis-annuelle et vivaces,  
mélange apprécié  
des abeilles et des papillons.



MÉLANGE EXTENSIF



TAILLIS ARBUSTIF

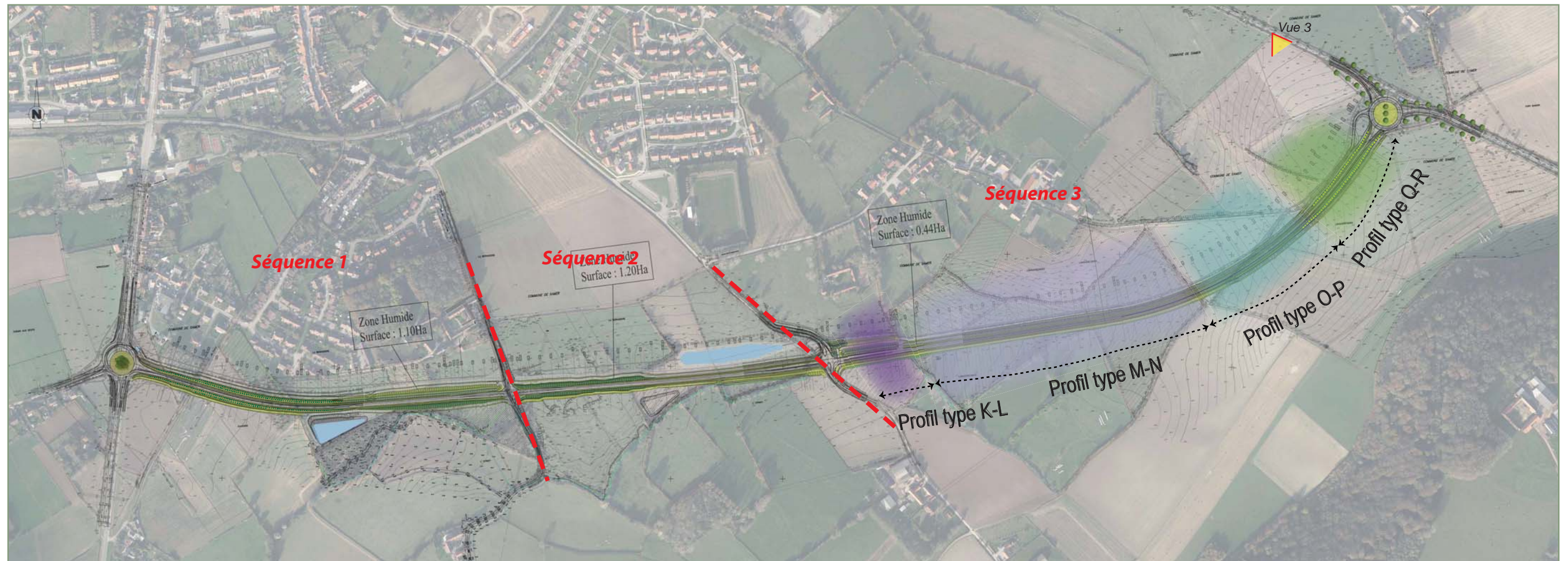
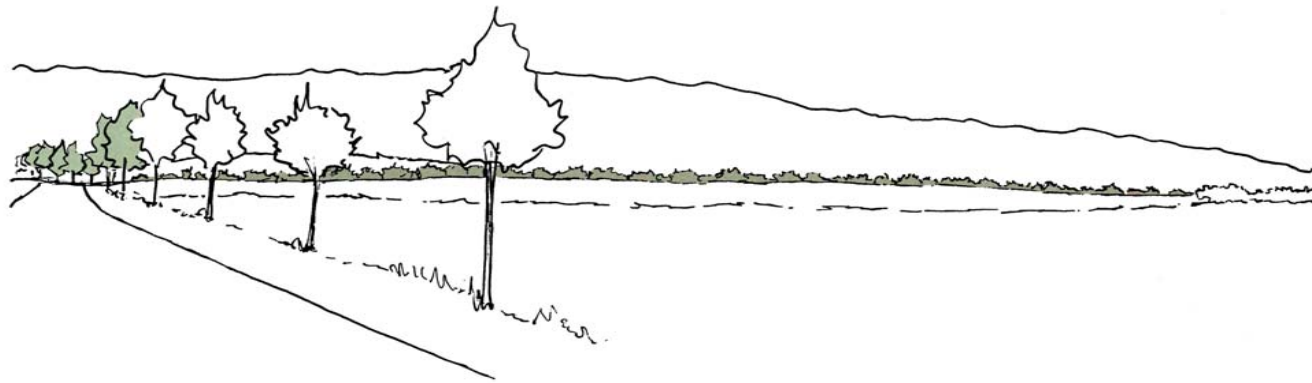


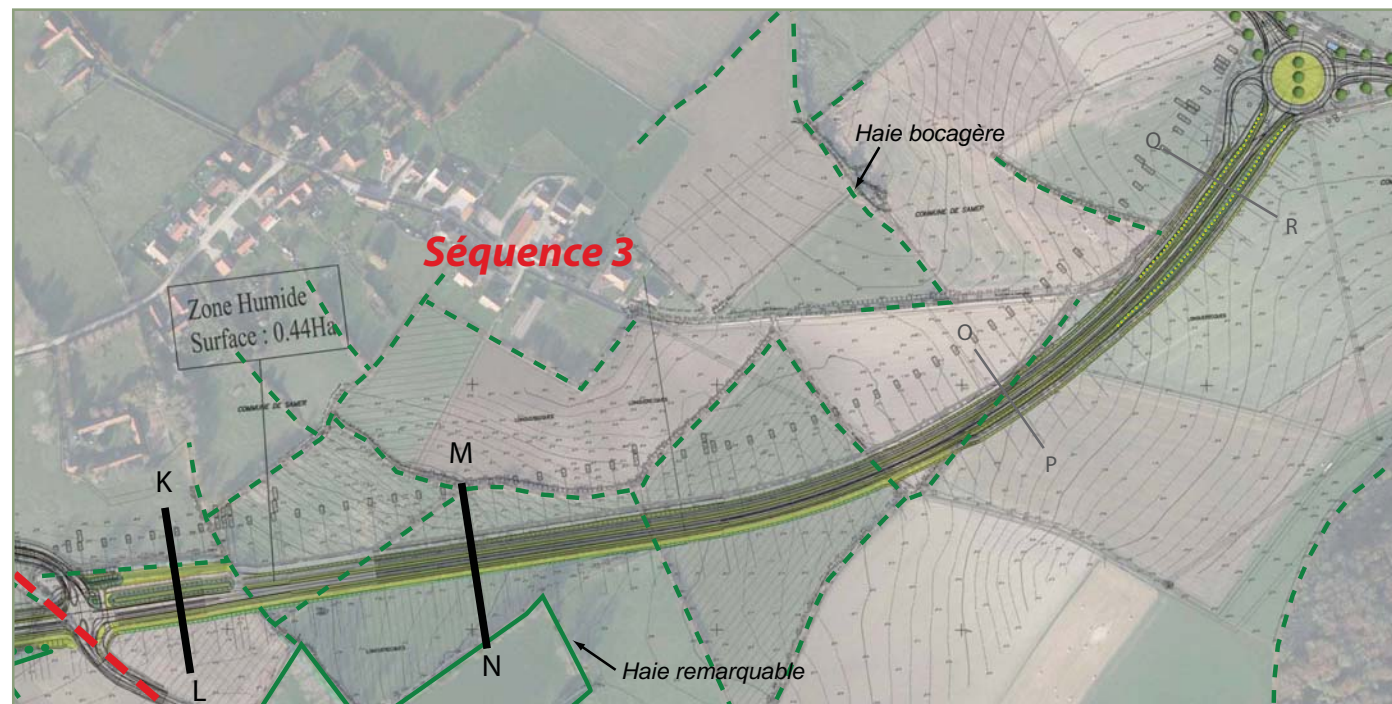
**MÉLANGE 'FLEUR MELIFÈRE'**  
(ECO-SEM)  
Mélange de fleurs sauvages,  
100% mellifères,  
fleurs sauvages annuelles,  
bis-annuelle et vivaces,  
mélange apprécié  
des abeilles et des papillons.



MELANGE EXTENSIF







UN PAYSAGE BOCAGER DE RIPISYLVE



INTÉGRATION DANS LE GRAND PAYSAGE

Contexte paysager actuel

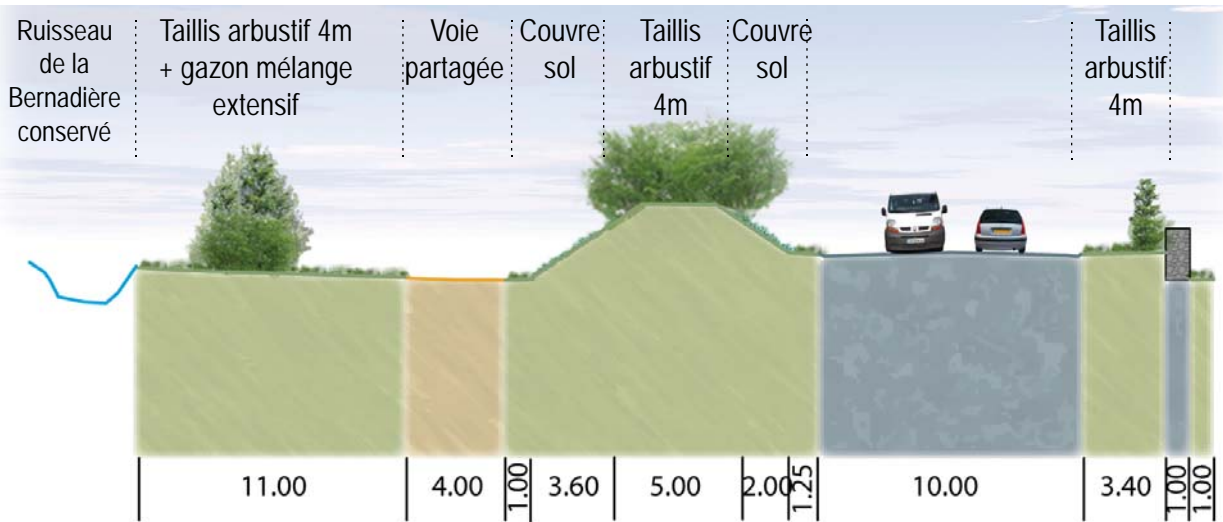
Paysage bocager  
Haies moyennes  
Présence de l'élément aquatique

Objectifs d'Aménagement

Aménager une aire de pique nique pour les utilisateurs de la voie douce

Principes d'Intégration

Taillis arbustif et haie bocagère dans la continuité du ruisseau et du bocage existant



COUPE K - L

PERCEPTION DE L'AUTOMOBILISTE  
UN PAYSAGE OUVERT SUR LA RIPISYLVE  
Profils 64 à 70

INTÉGRATION DANS LE GRAND PAYSAGE

Contexte paysager actuel

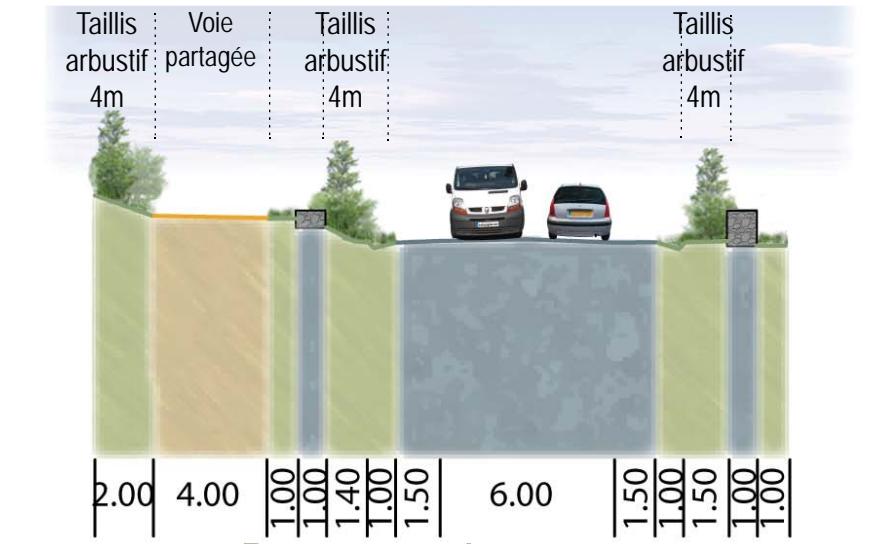
Paysage bocager  
Haies moyennes  
Présence de l'élément aquatique

Objectifs d'Aménagement

Intégrer la route et la voie douce au sein du paysage bocager

Principes d'Intégration

Taillis arbustif de faible densité

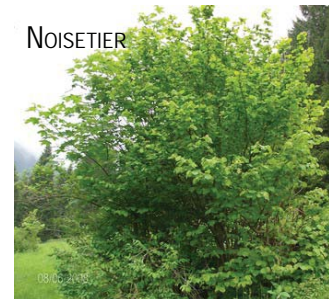


COUPE M - N

PERCEPTION DE L'AUTOMOBILISTE  
UN PAYSAGE INTIME BOCAGER  
Profils 70 à 96



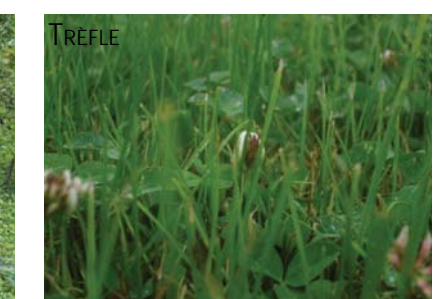
TAILLIS ARBUSTIF



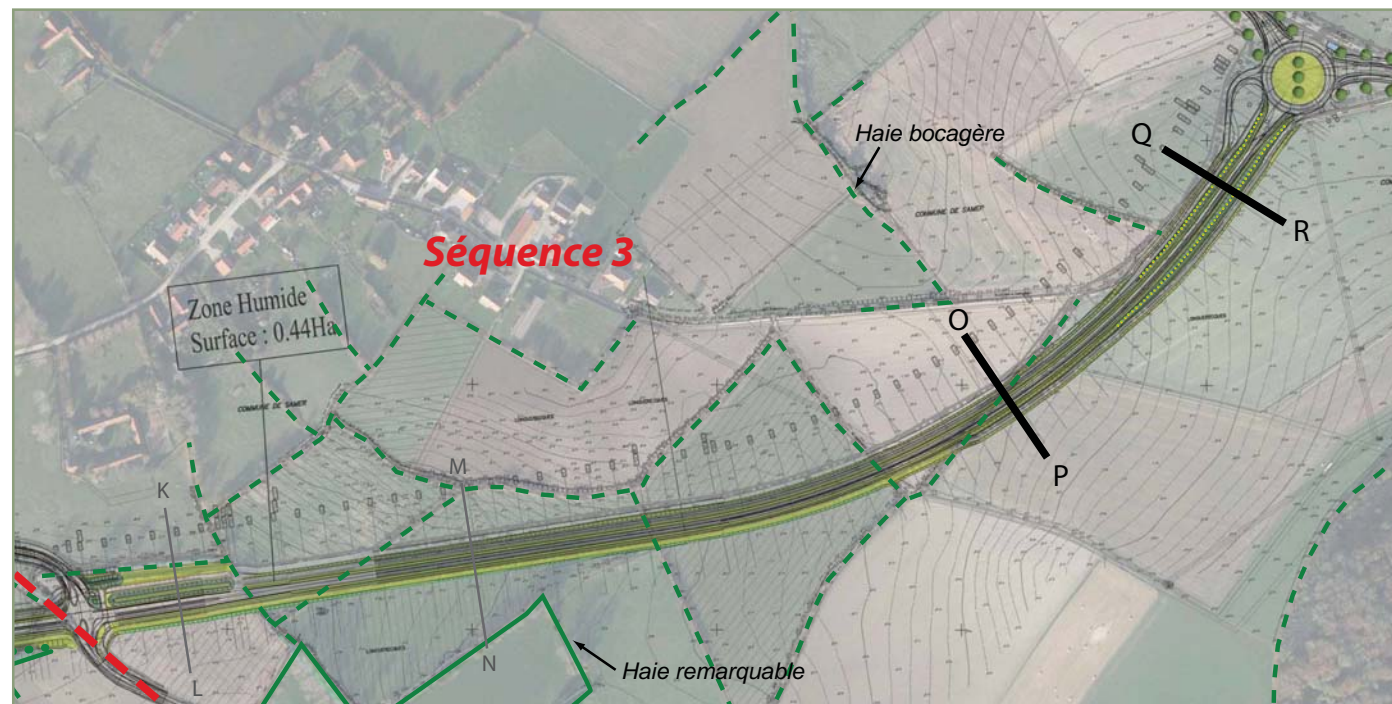
HAIE BOCAGÈRE



COUVRE-SOL



MELANGE EXTENSIF



INTÉGRATION DANS LE GRAND PAYSAGE

Contexte paysager actuel

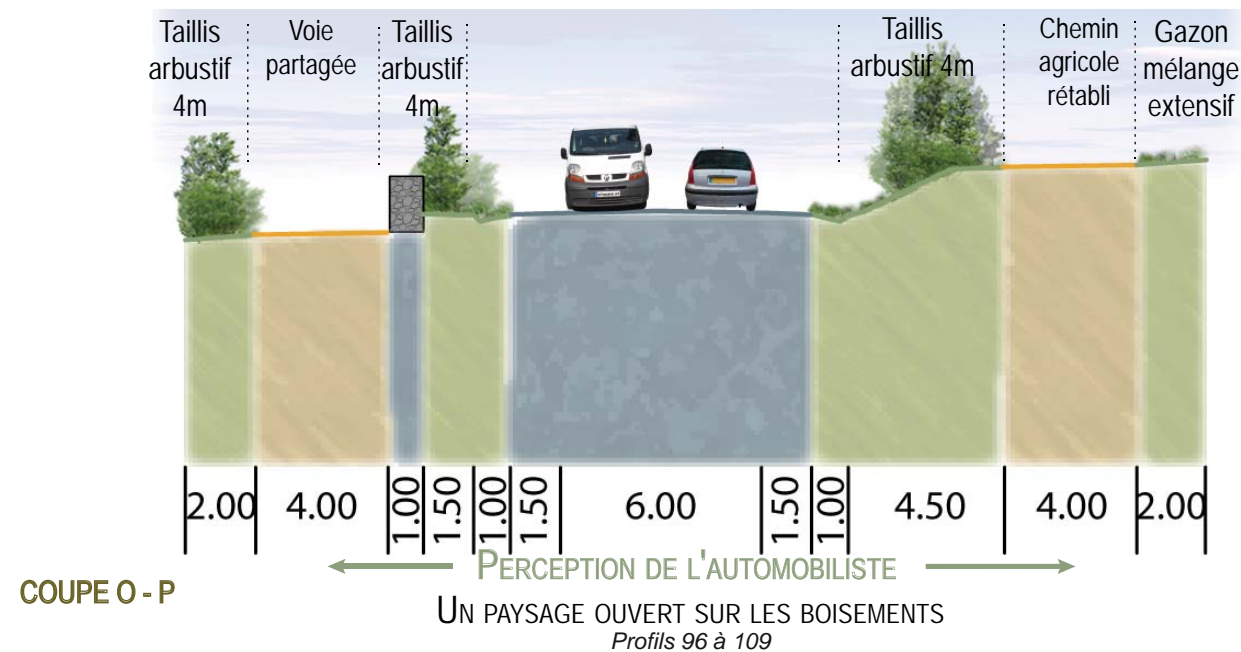
Paysage bocager  
Haies moyennes  
Boisements au Sud

Objectifs d'Aménagement

Intégrer la route au sein du maillage bocager en conservant les perceptions ouvertes

Principes d'Intégration

Taillis arbustif, dans la continuité du bocage existant, pour conserver les vues ouvertes sur le paysage



INTÉGRATION DANS LE GRAND PAYSAGE

Contexte paysager actuel

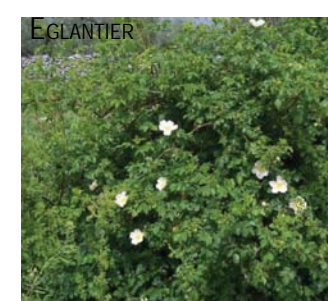
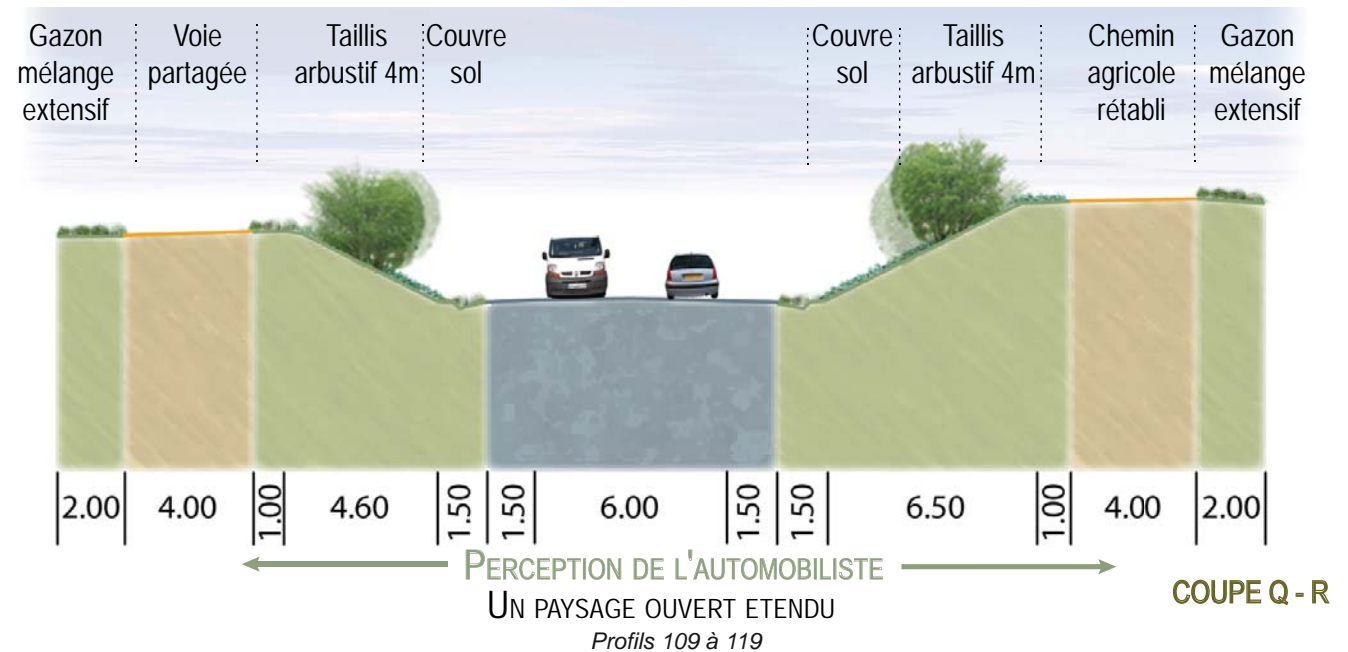
Etendues agricoles ouvertes, faible densité de haies

Objectifs d'Aménagement

Consolider le réseau bocager en conservant les vues sur le paysage agricole

Principes d'Intégration

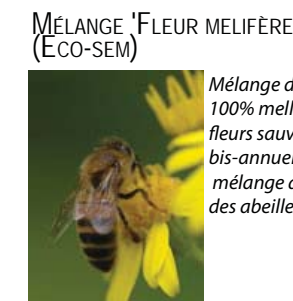
Taillis arbustif protégeant la voie douce de la route



TAILLIS ARBUSTIF



COUVRE-SOL



MÉLANGE 'FLEUR MELIFÈRE' (ECO-SEM)  
Mélange de fleurs sauvages, 100% mellifères, fleurs sauvages annuelles, bis-annuelle et vivaces, mélange apprécié des abeilles et des papillons.



MÉLANGE EXTENSIF