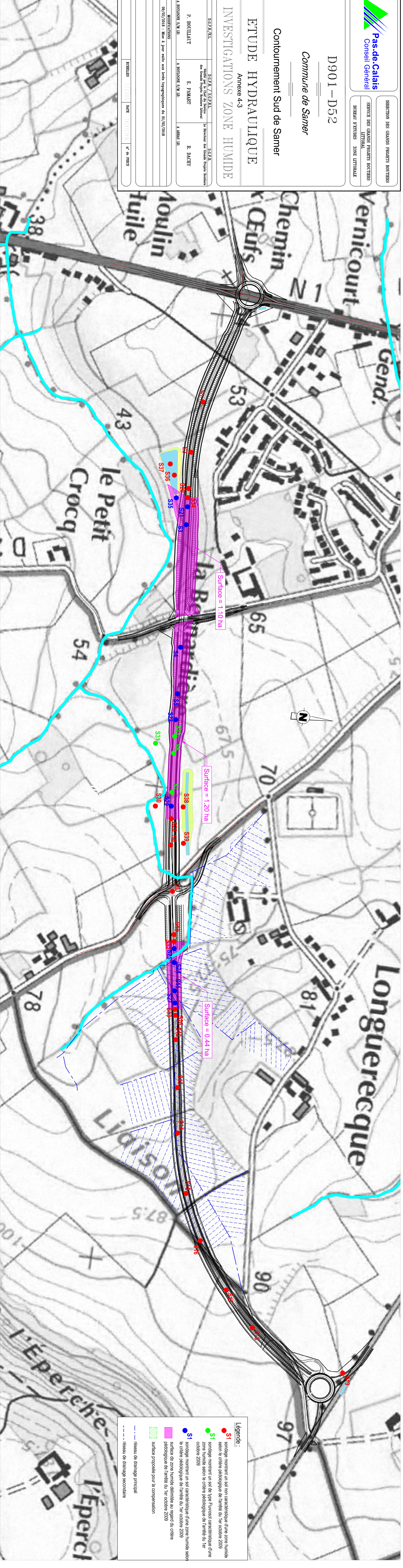


D901 – D52  
Commune de Samer

Contournement Sud de Samer  
ETUDE HYDRAULIQUE  
Annexe 4-3  
INVESTIGATIONS ZONE HUMIDE

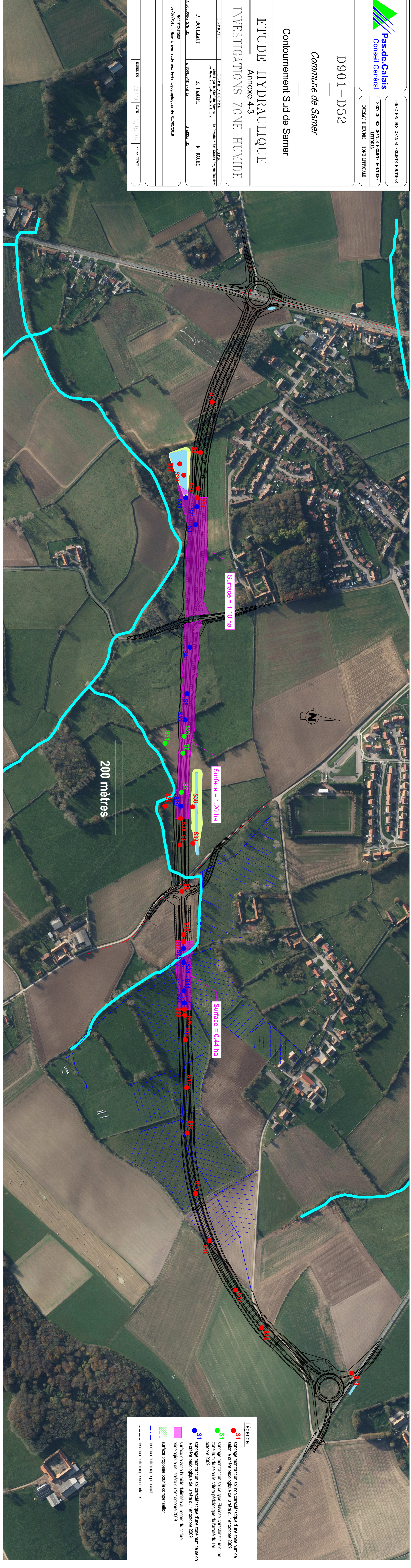
B.O.3/2/2/2/3	DELEGUE	R. SANCHEZ	30/07/2018
P. BOUILLAUD	E. PAMART	R. BACHEY	
A. BOUILLAUD	A. BOUILLAUD	A. BOUILLAUD	
MISE A JOUR : 09/02/2018 - Mise à jour suite aux tests topographiques du 01/02/2018			
REVISIONS	DATE	REVISIONS	N° de FEUILLE



D901 – D52  
Commune de Samer

Contournement Sud de Samer  
ETUDE HYDRAULIQUE  
Annexe 4-3  
INVESTIGATIONS ZONE HUMIDE

B.O.3/2/2/3	DELEGUE	R. SANCHEZ	30/07/2018
P. BOUILLAUD	E. PAMART	R. BACHEY	
A. BOUILLAUD	A. BOUILLAUD	A. BOUILLAUD	
MISE A JOUR : 09/02/2018 - Mise à jour suite aux tests topographiques du 01/02/2018			
REVISIONS	DATE	REVISIONS	N° de FEUILLE



**Légende :**

- S1 sondage montrant un sol non caractéristique d'une zone humide selon la carte pédologique de l'arrêté du 1er octobre 2009
- S1 sondage montrant un sol de type Fuvosol caractéristique d'une zone humide selon la carte pédologique de l'arrêté du 1er octobre 2009
- S1 sondage montrant un sol caractéristique d'une zone humide selon la carte pédologique de l'arrêté du 1er octobre 2009
- surface de zone humide délimitée au regard du critère pédologique de l'arrêté du 1er octobre 2009
- surface proposée pour la compensation
- réseau de drainage principal
- réseau de drainage secondaire