

Liaison RD901 - RD52

Contournement Sud de Samer

DOSSIER D'AUTORISATION ENVIRONNEMENTALE

VOLET 11 : ANNEXES

5a - Compensation initiale
Méthode Nationale d'Evaluation des
Fonctions des Zones Humides

Fiche d'évaluation des fonctions des zones humides - Version 1.0 2016

Inscrivez des informations seulement dans les cellules grisées.

Ces informations doivent absolument être renseignées conformément aux instructions présentées dans la notice de la méthode (chapitre 2 du Guide de la méthode nationale d'évaluation des fonctions des zones humides).

Reportez-vous à la question en toute fin pour renseigner toute remarque ou joindre toute illustration complémentaire.

Les textes affichés automatiquement dans les encadrés rouges indiquent les principales incohérences dans vos réponses.

Les questions avec un * sont uniquement informatives, elles ne permettent pas de calculer d'indicateurs.

Créée le 31/05/2016 pour une utilisation sur Microsoft® Excel® 2010 - mise à jour : 09/06/2017.

SITE IMPACTE - AVANT IMPACT (ETAT INITIAL)

1

INFORMATIONS A RENSEIGNER AU BUREAU AVANT LES PROSPECTIONS SUR LE TERRAIN

 Date 9-janv.-18

Observateurs

Nom	Prénom	Fonction	Organisme
NIVON	Claire	Chef de projet	VERDI
LAMIRAND	Maxence	Chargé d'étude	VERDI

Indiquez les documents mobilisés pour répondre aux questions

IGN, RPG, BD TOPO

1.1

Les renseignements généraux

Département(s)

Pas de Calais (62)

Commune(s)

Samer (62773)

Lieu-dit

La Bernardière

Carte du site (polygone au contour rouge sans trame de fond)



Année de la BD ORTHO®

Question 1 - Quelle est la superficie du site ?

Superficie du site ha.

Question 2* - Comment avez-vous défini les contours du site ?

Répondre par une X (un seul choix possible)

Les limites correspondent à tout un système humide.	<input checked="" type="checkbox"/>
Les limites correspondent à une délimitation administrative.	<input type="checkbox"/>
Autres cas (par ex. un écosystème, un secteur aménagé).	<input type="checkbox"/>

Question 3 - Le site appartient à quelle masse d'eau de surface ?

CdEUMassD - NomMasseDE

Question 4 - Quel est le système hydrogéomorphologique du site ?

Répondre par une X

Alluvial.	<input checked="" type="checkbox"/>	Versant et bas-versant.	<input type="checkbox"/>
Riverain des étendues d'eau.	<input type="checkbox"/>	Plateau.	<input type="checkbox"/>
Dépression.	<input type="checkbox"/>		

Question 5 - Si le site est dans un système hydrogéomorphologique alluvial ou riverain des étendues d'eau, quel est le nom du cours d'eau ou de l'étendue d'eau auquel il est associé ?

Rivière de la Bernardière

Question 6* - Quelle est l'année d'édition de la BD TOPO® que vous utilisez ?

Année d'édition de la BD TOPO®

1.2

La zone contributive

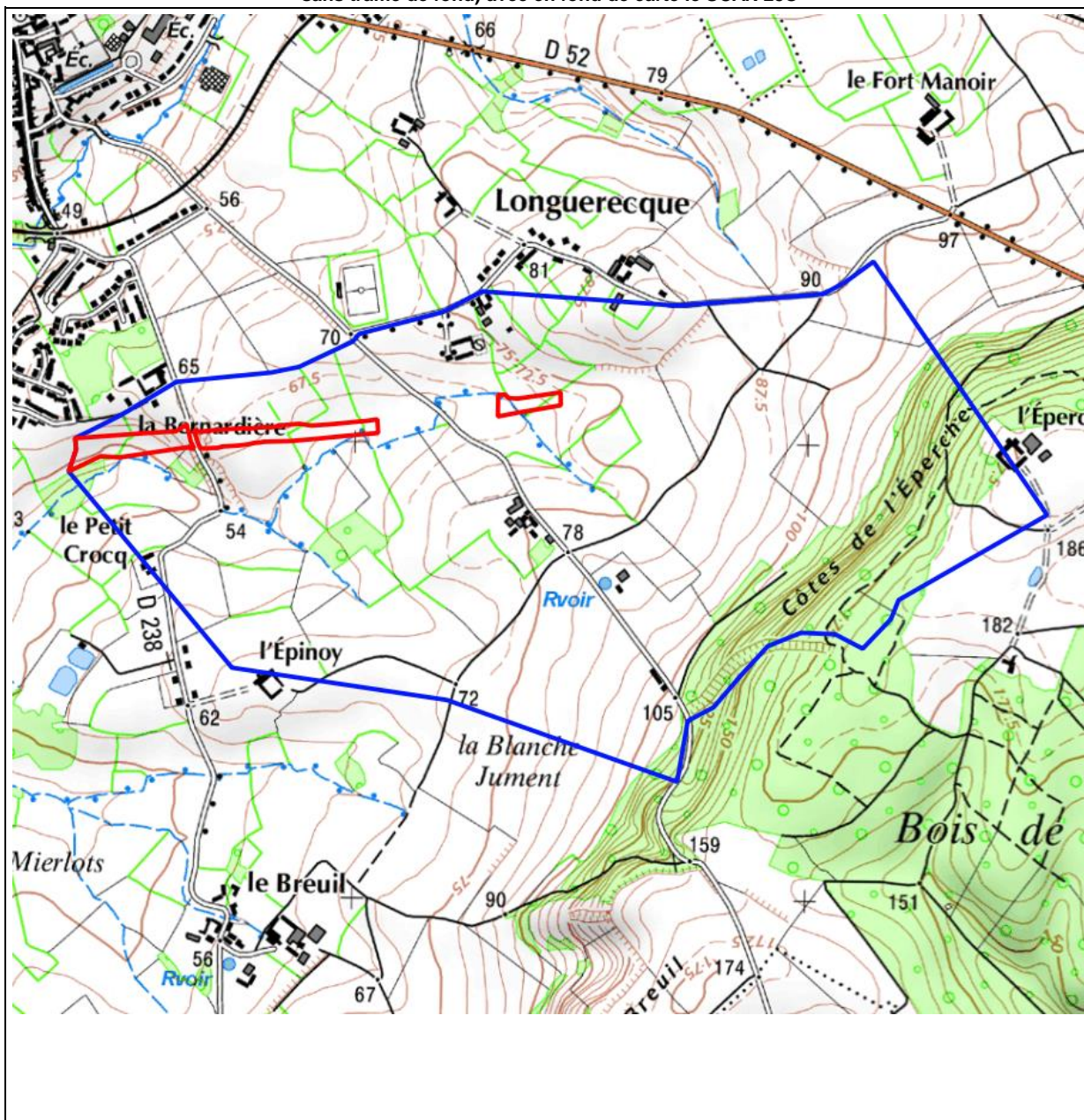
Question 7* - Si le site est dans un système hydrogéomorphologique alluvial ou riverain des étendues d'eau, indiquez le rang de Strahler du cours d'eau auquel il est associé ?

Rang de Strahler du cours d'eau associé au site

1

Question 8 - Quelle est la zone contributive du site ?

Carte du site (polygone au contour rouge sans trame de fond) et de sa zone contributive (polygone au contour bleu sans trame de fond) avec en fond de carte le SCAN 25®



Question 9* - Quelle procédure avez-vous suivie pour délimiter la zone contributive?

<i>Répondre par une X (un seul choix possible)</i>	Procédure 1.	<input type="checkbox"/>	Procédure 2.	<input type="checkbox"/>
	Procédure 3.	<input checked="" type="checkbox"/>	Procédure 4.	<input type="checkbox"/>
	Procédure 5.	<input type="checkbox"/>		
	Autres, précisez		<input type="text"/>	
	<input type="text"/>			

Question 10* - Si vous avez utilisé un MNT pour délimiter la zone contributive, quelle est la source du MNT et sa résolution en mètres ?

<input type="text"/>

Question 11 - Quelle est la superficie de la zone contributive ?

Superficie de la zone contributive	<input type="text" value="148,000"/>	ha.
------------------------------------	--------------------------------------	-----

Question 12* - Quelle est l'année du RPG que vous utilisez?

Année du RPG	<input type="text" value="2013"/>
--------------	-----------------------------------

Question 13 - Quelle est la superficie des surfaces enherbées et cultivées dans la zone contributive ?

Superficie des surfaces enherbées dans la zone contributive	<input type="text" value="53,546"/>	ha.
Superficie des surfaces cultivées dans la zone contributive	<input type="text" value="55,072"/>	ha.

Question 14* - Avez-vous complété les informations du RPG pour répondre à la question précédente ?

<i>Répondre par une X (un seul choix possible)</i>	Oui.	<input type="checkbox"/>	Non.	<input checked="" type="checkbox"/>
--	------	--------------------------	------	-------------------------------------

Question 15 - Quelle est la superficie des surfaces construites dans la zone contributive ?

Superficie des surfaces construites dans la zone contributive	<input type="text" value="0,649"/>	ha.
---	------------------------------------	-----

Question 16 - Quel est le linéaire d'infrastructures de transport dans la zone contributive ?

Linéaire des infrastructures de transport dans la zone contributive	<input type="text" value="2,396"/>	km.
---	------------------------------------	-----

1.3 **La zone tampon**

Question 17 - Quelle est la zone tampon du site ?

Carte du site (polygone au contour rouge sans trame de fond) et de sa zone tampon (polygone au contour noir sans trame de fond)



Année de la BD ORTHO®

Question 18 - Quelle est la superficie de la zone tampon ?

Superficie de la zone tampon ha.

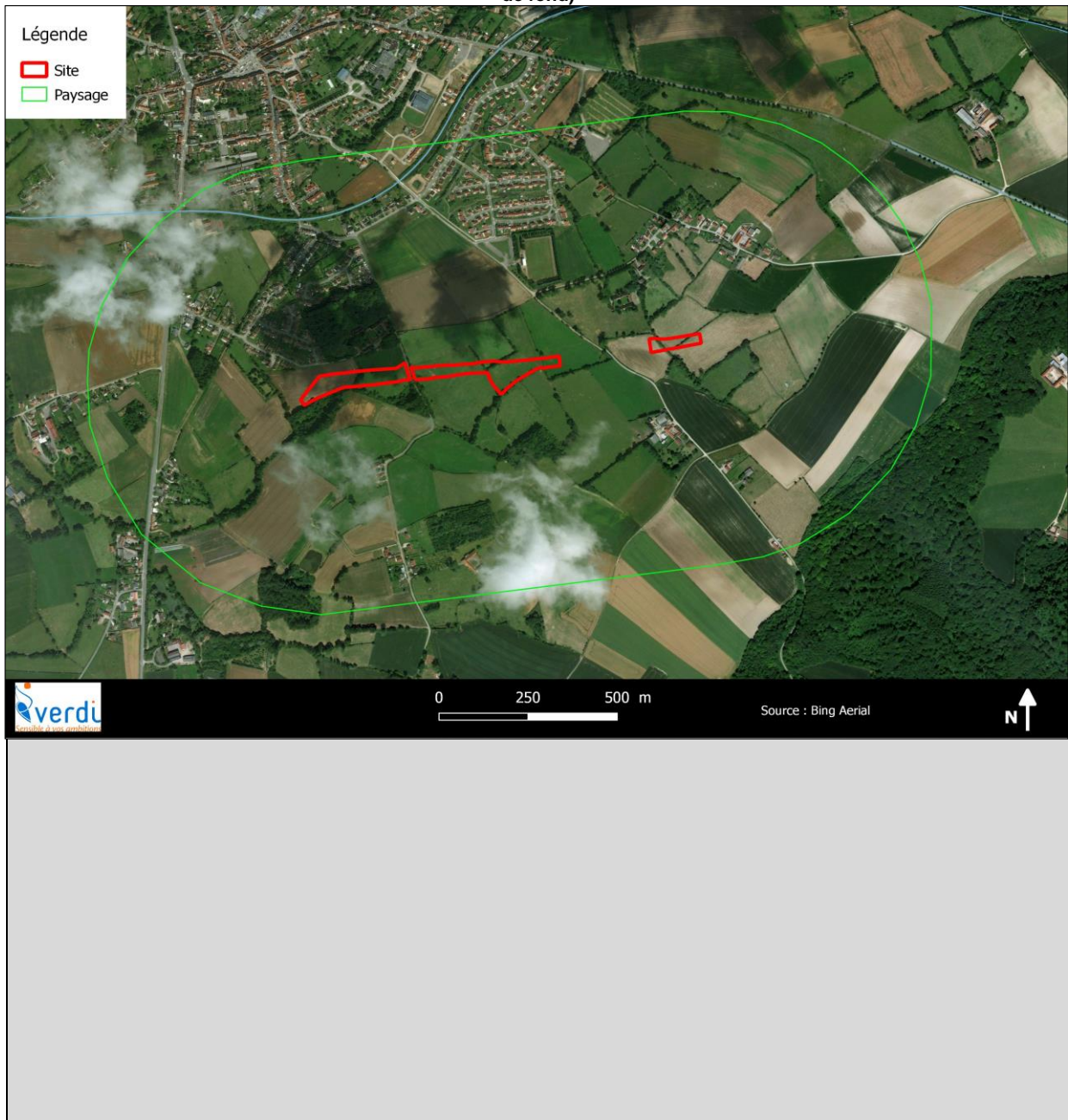
Question 19 - Quelle proportion de la zone tampon est occupée par un couvert végétal permanent ?

Proportion de la zone tampon avec un couvert végétal permanent %.

1.4 **Le paysage**

Question 20 - Quel est le paysage du site ?

Carte du site (polygone au contour rouge sans trame de fond) et de son paysage (polygone au contour vert sans trame de fond)



Année de la BD ORTHO®

Question 21 - Quelle est la superficie du paysage ?

Superficie du paysage ha.

Question 22 - Quelle proportion du paysage est occupée par les différents types d'habitats EUNIS niveau 1 ?

Code EUNIS Niveau 1			Proportion du paysage occupée	
A	Habitats marins			%
B	Habitats côtiers			%
C	Eaux de surface continentales		0,1	%
D	Tourbières hautes et bas-marais		0,1	%
E	Prairies et terrains dominés par des espèces non graminoides, des mousses ou des lichens		21,8	%
F	Landes, fourrés et toundras			%
G	Bois, forêts et autres habitats boisés		2,0	%
H	Habitats continentaux sans végétation ou à végétation clairsemée			%
I	Habitats agricoles, horticoles et domestiques régulièrement ou récemment cultivés		64,3	%
J	Zones bâties, sites industriels et autres habitats artificiels		11,7	%
Somme doit être égale à 100			100,0	%

Question 23* - Quelle procédure choisissez-vous pour identifier les corridors boisés dans le paysage ?

Répondre par une X (un seul choix possible)

Procédure 1. Procédure 2. Procédure 3.

Question 24 - Si vous avez choisi la procédure 1 en répondant à la question 23, quelle est la superficie des corridors boisés dans le paysage ?

Superficie des corridors boisés mesurée sur la BD TOPO® ha.

Question 25 - Si vous avez choisi la procédure 2 en répondant à la question 23, quel est le linéaire de corridors boisés dans le paysage ?

Linéaire des corridors boisés mesuré sur la BD ORTHO® 9,690 km.

Question 26 - Si vous avez choisi la procédure 3 en répondant à la question 23, quel est la superficie des corridors boisés d'après la BD TOPO® et quel est le linéaire de corridors boisés mesuré en complément dans le paysage d'après la BD ORTHO® ?

Superficie des corridors boisés mesurés sur la BD TOPO® ha.
 Linéaire des corridors boisés mesuré sur la BD ORTHO®, absents de la BD TOPO® km.

Question 27 - Quel est le linéaire de corridors aquatiques temporaires et permanents dans le paysage ?

Linéaire des corridors aquatiques temporaires dans le paysage 3,918 km.
 Linéaire des corridors aquatiques permanents dans le paysage 0,718 km.

Question 28* - Pour répondre à la question précédente, avez-vous mesuré des linéaires de corridors aquatiques qui étaient absents de la BD Topo® ou avez-vous apporté des corrections ?

Répondre par une X (un seul choix possible) Oui. Non.

Question 29 - Quel est le linéaire de grandes infrastructures de transport dans le paysage ?

Linéaire des grandes infrastructures de transport 3,350 km.

Question 30* - Pour répondre à la question précédente, avez-vous mesuré des linéaires de grandes infrastructures de transport qui étaient absents de la BD Topo® ?

Répondre par une X (un seul choix possible) Oui. Non.

Question 31* - A votre connaissance existe-t-il des aménagements destinés à faciliter la traversée des grandes infrastructures de transport par la faune dans le paysage (par ex. crapauduc, passage faune sauvage) ? Si oui, précisez la nature de ces aménagements ci-dessous.

Question 40* - Connaissez-vous la proportion du site occupée par des habitats EUNIS ou CORINE infra-niveau 3 ? Si oui, listez-les ci-dessous en renseignant la proportion du site occupée par chacun.

--

Question 41 - Quelle proportion du site est occupée par un couvert végétal permanent ?

Proportion du site avec un couvert végétal permanent	75,7	%

1.6

Le système fluvial associé au site

Si le site est dans un système hydrogéomorphologique alluvial, ALORS répondez aux 3 questions suivantes.

--

Question 42 - Quelle est la distance la plus courte entre le centre du site et le lit mineur du cours d'eau ?

Distance entre le centre du site et le lit mineur	0,150	km.
---	-------	-----

Question 43 - Quelle est la longueur développée du cours d'eau et la longueur de l'enveloppe de méandrage du cours d'eau en passant par les points d'inflexion des sinuosités ?

Longueur de l'enveloppe de méandrage en passant par les points d'inflexion des sinuosités	Longueur développée	1,765	km.
		1,500	km.

Question 44* - Est-ce qu'il y a un endiguement entre le site et le cours d'eau ?

Répondre par une X (un seul choix possible)

Oui.

Non.

1.7

Protocole pour localiser les sondages pédologiques à réaliser sur le terrain

Question 45* - Quels sont les substrats géologiques dans le site ?

Limons, limons argileux, argile limoneuse

1.8

La topographie dans le site

Si le site est dans une hydroécocorégion de niveau 1 aux codes 1, 2, 3, 4, 5, 7, 8, 16, 19 ou 21 (relief de montagnes et hautes montagnes), ALORS répondez aux 2 questions suivantes.

Question 46* - Le site est-il sur un versant ?

Répondre par une X (un seul choix possible)

Oui.

Non.

Question 47* - Si vous avez répondu oui à la question précédente, indiquez l'exposition du versant ?

--

1.9

La biodiversité protégée ou menacée présente dans le site

Question 48* - Quelles sont les espèces végétales inscrites dans les textes mentionnés ci-dessous dont la présence est connue dans le site ?

Annexe II et IV de la Directive Faune Flore Habitats

--

Arrêté national fixant la liste des espèces protégées et/ou liste rouge nationale listant les espèces menacées

--

Espèces faisant l'objet d'un plan national d'actions

--

Arrêté régional fixant la liste des espèces protégées et/ou éventuellement la liste rouge régionale listant les espèces menacées

--

Arrêté départemental

--

Question 49* - Quels sont les habitats naturels au sens de l'Annexe I de la Directive Faune Flore Habitats dont la présence est connue dans le site ?

--

Question 50* - Quelles sont les espèces animales inscrites dans les textes mentionnés ci-dessous dont la présence est connue dans le site ?

Annexe II et IV de la Directive Faune Flore Habitats

Arrêté national fixant la liste des espèces protégées et/ou liste rouge nationale listant les espèces menacées

Espèces faisant l'objet d'un plan national d'actions

Eventuellement liste rouge régionale listant les espèces menacées

1.10 Les espèces associées à des invasions biologiques présentes dans le site

Question 51* - Quelle est la (les) liste(s) de référence que vous choisissez pour identifier les espèces végétales et animales associées à des invasions biologiques qui pourraient être présentes dans le site ?

Question 52* - Quelles sont les espèces animales associées à des invasions biologiques (au sens de la liste choisie dans la question précédente) dont la présence est connue dans le site ?

Question 53* - Quelles sont les espèces végétales associées à des invasions biologiques (au sens de la liste choisie dans la question 51) dont la présence est connue dans le site ?

Question 54* - Des informations permettent-elles de renseigner la proportion totale du site occupée par des espèces végétales associées à des invasions biologiques durant la période de croissance végétative ?

Répondre par une X (un seul choix possible) Oui: Non:

Question 55 - Si vous avez répondu oui à la question précédente, quelle proportion totale du site est occupée par des espèces végétales associées à des invasions biologiques durant la période de croissance végétative ?

Proportion du site occupée par des espèces végétales associées à des invasions biologiques durant la période de croissance végétative %.

2 INFORMATIONS A RENSEIGNER SUR LE TERRAIN

Date

Observateurs

Nom	Prénom	Fonction	Organisme
DUBLICQ	Valentin	Chargé d'étude	VERDI
LAMIRAND	Maxence	Chargé d'étude	VERDI

2.1 Les types de couverts végétaux dans le site

Question 56 - Quelle proportion du site est occupée par les couverts végétaux suivants ?

Type de couvert végétal	Proportion du site occupé	
Couverts principalement clairsemés (habitats EUNIS niveau 1 " H Habitats continentaux sans végétation ou à végétation clairsemée") ou principalement muscinaux		%
Couverts principalement herbacés bas (hauteur < 1 m) cultivés ou non, majoritairement composés d'espèces non ligneuses		%
Sans export de biomasse annuel (par ex. absence de fauchage, pâturage)		%
Avec export de biomasse annuel (par ex. présence de fauchage, pâturage)	90,1	%
Export annuel de biomasse inconnu		%
Couverts principalement herbacés hauts (hauteur ≥ 1 m) cultivés ou non, majoritairement composés d'espèces non ligneuses		%
Sans export de biomasse annuel (par ex. absence de faucardage)		%
Avec export de biomasse annuel (par ex. présence de faucardage)		%
Export annuel de biomasse inconnu		%
Couverts principalement arbustifs (hauteur ≥ 1 m et < 7 m), surtout composés d'espèces ligneuses	9,9	%
Couverts principalement arborescents (hauteur ≥ 7 m)		%
Somme doit être égale à 100%	100,0	%

Question 57 - Si des habitats FA.1, FB.1, FB.2, FB.3, FB.4 sont dans le site, renseignez les types de couverts herbacés dans ces habitats.

Couvert herbacé dans les habitats FA.1, FB.1, FB.2, FB.3, FB.4	Proportion du site occupé	
Couvert herbacé < 30% en phase de croissance végétative		%
Couvert herbacé ≥ 30% en phase de croissance végétative		%
Monospécifique ou quasi-monospécifique		%
Ni monospécifique, ni quasi-monospécifique		%
Somme		%

Question 58 - Si des habitats G1.C, G1.D, G2.8, G2.9, G3.F sont dans le site, renseignez les types de couverts herbacés et arbustifs dans ces habitats.

Couvert herbacé et arbustif dans les habitats G1.C, G1.D, G2.8, G2.9, G3.F	Proportion du site occupé	
Couvert herbacé < 30% en phase de croissance végétative		%
et couvert arbustif < 30%		%
et couvert arbustif ≥ 30% monospécifique ou quasi-monospécifique		%
Couvert herbacé ≥ 30% en phase de croissance végétative monospécifique ou quasi-monospécifique		%
et couvert arbustif < 30%		%
et couvert arbustif ≥ 30% monospécifique ou quasi-monospécifique		%
Couvert herbacé ≥ 30% en phase de croissance végétative ni monospécifique ni quasi-monospécifique et/ou couvert arbustif ≥ 30% ni monospécifique ni quasi-monospécifique		%
Somme		%

2.2 Le fonctionnement hydraulique du site

Question 59* - Détectez-vous la présence de pertes ou de sources dans le site ou dans sa zone tampon ?

Répondre par une X	Présence de pertes	Oui.	<input type="checkbox"/>	Non.	<input checked="" type="checkbox"/>
	Présence de sources	Oui.	<input type="checkbox"/>	Non.	<input checked="" type="checkbox"/>

Question 60 - Quel est le linéaire total de rigoles, de fossés et de fossés profonds dans le site et dans sa zone tampon ?

	Rigoles (profondeur < 0,3 m)	Fossés (0,3 m ≤ profondeur < 1 m)	Fossés profonds (profondeur ≥ 1 m)
Berges et fond végétalisés	569 m.	0 m.	0 m.
Berges et/ou fond non végétalisés	0 m.	0 m.	0 m.

Si des fossés et/ou des fossés profonds sont présents, ALORS répondez aux 2 questions suivantes.

Question 61* - Des aménagements hydrauliques modulent-ils les écoulements des fossés ou des fossés profonds ?

Répondre par une X (un seul choix possible)	Oui.	<input type="checkbox"/>	Non.	<input checked="" type="checkbox"/>
---	------	--------------------------	------	-------------------------------------

Question 62* - Les fossés ou les fossés profonds permettent-ils d'évacuer les écoulements qui proviennent d'une source ?

Répondre par une X (un seul choix possible) Oui: Non:

Question 63* - Savez-vous avec certitude s'il y a des drains souterrains dans le site et dans sa zone tampon ?

Répondre par une X (un seul choix possible) Oui: Non:

Question 64 - Si vous avez répondu oui à la question précédente, quelle est la proportion du site et de la zone tampon drainée par des drains souterrains ?

Proportion du site et de la zone tampon drainée par des drains souterrains %.

Question 65* - Existe-t-il un bassin dans le site destiné à recevoir les eaux issues des drains souterrains ?

Répondre par une X (un seul choix possible) Oui: Non:

Question 66 - Quelle proportion du site est ravinée sans végétation ?

Proportion du site ravinée sans végétation %.

Question 67* - Si des ravines sont présentes, des aménagements limitent-ils leur extension ?

Répondre par une X (un seul choix possible) Oui: Non:

2.3 Le système fluvial associé au site

Si le site est dans un système hydrogéomorphologique alluvial, ALORS répondez aux 5 questions suivantes.

Question 68* - Le cours d'eau associé au site s'écoule-t-il complètement dans son talweg ?

Répondre par une X (un seul choix possible) Oui: Non:

Question 69 - Quelle est la hauteur maximale du niveau à pleins bords du cours d'eau ?

Répondre par une X (un seul choix possible)

< 0,2 m.	<input type="checkbox"/>	[0,2 – 0,5 m].	<input type="checkbox"/>
[0,5 – 1 m].	<input checked="" type="checkbox"/>	[1 - 1,5m].	<input type="checkbox"/>
[1,5 - 2m].	<input type="checkbox"/>	> 2 m.	<input type="checkbox"/>
Ne sais pas.	<input type="checkbox"/>		

Question 70* - Des ouvrages en aval du site affectent-ils le niveau d'eau dans le cours d'eau ?

Répondre par une X (un seul choix possible) Oui: Non:

Question 71 - Quel est le linéaire total de berges dans le site ?

Linéaire total de berges dans le site km.

Question 72 - Quelle est la longueur totale des berges occupées par les types d'aménagement ou les couverts végétaux suivants ?

Type de couverts végétaux et d'aménagements sur la berge	Linéaire de berges occupées	
Matériaux naturels (par ex. ripisylves, prairies, opération de génie civile ancienne) avec un couvert végétal permanent et dense	0,240	km
Berges sans couvert végétal permanent dense (par ex. berges érodées avec le sol mis à nu, opération de génie végétal récente, cultures)		km
Enrochements, gabions et matelas-gabions		km
Matériaux artificiels (par ex. palplanches)		km

Précisez le système de coordonnées géographiques utilisé pour renseigner l'emplacement des sondages pédologiques

Lambert 93

2.5 **Autres**

Si tout ou partie des sous-ensembles homogènes contient des traits d'hydromorphie histiques, répondez à la question suivante.

Il n'y a pas de traits d'hydromorphie histiques dans le site, la présence de fosses d'extraction de tourbe est donc peu probable.

Question 74* - Des fosses d'extraction de tourbe (anciennes ou récentes) sont-elles présentes dans le site ou dans sa zone tampon ?

Répondre par une X (un seul choix possible) Oui: Non:

3 **INFORMATIONS A RENSEIGNER AU BUREAU SUITE AUX PROSPECTIONS SUR LE TERRAIN**

3.1 **Météorologie**

Question 75* - Quelle est la somme des précipitations durant les 10 jours précédant votre visite?

Somme des précipitations 10 jours avant la visite sur le terrain mm.

3.2 **Les habitats dans le site**

Question 76 - Quelle est la longueur totale des limites entre les unités d'habitats EUNIS niveau 3 dans le site ?

Longueur totale des limites entre les unités d'habitats EUNIS niveau 3 dans le site km.

Question 77 - Quel est le nombre total d'unités d'habitats EUNIS niveau 1 dans le site ?

Nombre total d'unités d'habitats EUNIS niveau 1 dans le site

Question 78 - Quelle est la somme des distances entre chaque unité d'habitat EUNIS niveau 1 dans le site et l'unité d'habitat EUNIS niveau 1 similaire la plus proche dans le paysage ?

Somme des distances entre chaque unité d'habitat EUNIS niveau 1 dans le site et l'unité d'habitat EUNIS niveau 1 similaire la plus proche dans le paysage km.

Question 79* - Avez-vous des remarques ou des doutes quelconques qu'il vous paraît important d'ajouter à l'évaluation réalisée ? Si oui, renseignez-les ci-dessous.

Bien que le site soit morcellé, il a été fait le choix de cumuler les caractéristiques de chaque "sous site" compte tenu du fait qu'ils sont dans la même masse d'eau et alimentés par la même zone contributive.

Pour le sondage 3, la texture du sol est plutôt limon de 0 à 20cm, limon argilo-sableux de 20 à 70cm, argile sableuse de 70 à 100cm et sable argileux de 100 à 120cm.

Pour le sondage 6, la texture du sol est plutôt limon de 0 à 10cm, limon sableux de 10 à 30cm et sable argileux de 30 à 120cm.

Pour le sondage 21, la texture du sol est plutôt limon argileux de 0 à 20cm, argile limono-sableux de 20 à 40cm, et argile sableuse de 40 à 100cm.

Pour le sondage 21, à partir de 40 cm, la texture est de nature argile-sableuse.



Fiche d'évaluation des fonctions des zones humides - Version 1.0 2016

Inscrivez des informations seulement dans les cellules grisées.

Ces informations doivent absolument être renseignées conformément aux instructions présentées dans la notice de la méthode (chapitre 2 du Guide de la méthode nationale d'évaluation des fonctions des zones humides).

Reportez-vous à la question en toute fin pour renseigner toute remarque ou joindre toute illustration complémentaire.

Les textes affichés automatiquement dans les encadrés rouges indiquent les principales incohérences dans vos réponses.

Les questions avec un * sont uniquement informatives, elles ne permettent pas de calculer d'indicateurs.

Créée le 31/05/2016 pour une utilisation sur Microsoft® Excel® 2010 - mise à jour : 09/06/2017.

SITE IMPACTE - AVEC IMPACT ENVISAGE (SIMULATION)

1

INFORMATIONS A RENSEIGNER AU BUREAU AVANT LES PROSPECTIONS SUR LE TERRAIN

Date

Observateurs

Nom	Prénom	Fonction	Organisme

Indiquez les documents mobilisés pour répondre aux questions

1.1

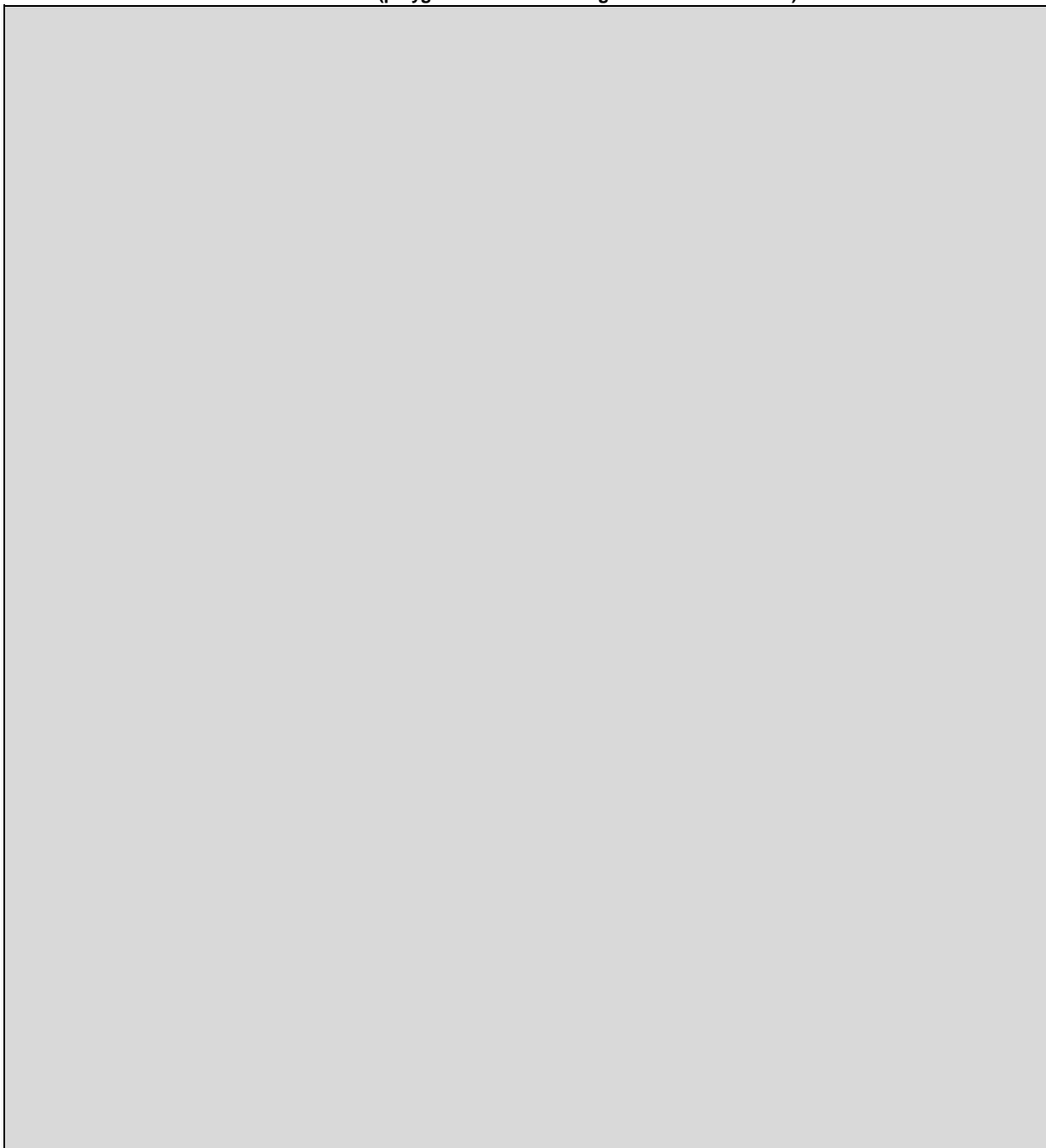
Les renseignements généraux

Département(s)

Commune(s)

Lieu-dit

Carte du site (polygone au contour rouge sans trame de fond)



Année de la BD ORTHO®

Question 1 - Quelle est la superficie du site ?

'est plus en zone humide (par ex. bâti, route) dans le site du fait de l'aménagement n'apparaît pas dans l'état avec impact envisagé ou ap

Superficie du site ha.

Question 2* - Comment avez-vous défini les contours du site ?

Répondre par une X (un seul choix possible)

- Les limites correspondent à tout un système humide.
- Les limites correspondent à une délimitation administrative.
- Autres cas (par ex. un écosystème, un secteur aménagé).

Question 3 - Le site appartient à quelle masse d'eau de surface ?

CdEUMassD - NomMasseDE

Question 4 - Quel est le système hydrogéomorphologique du site ?

Répondre par une X

- | | | | |
|------------------------------|--------------------------|-------------------------|--------------------------|
| Alluvial. | <input type="checkbox"/> | Versant et bas-versant. | <input type="checkbox"/> |
| Riverain des étendues d'eau. | <input type="checkbox"/> | Plateau. | <input type="checkbox"/> |
| Dépression. | <input type="checkbox"/> | | |

Question 5 - Si le site est dans un système hydrogéomorphologique alluvial ou riverain des étendues d'eau, quel est le nom du cours d'eau ou de l'étendue d'eau auquel il est associé ?

Question 6* - Quelle est l'année d'édition de la BD TOPO® que vous utilisez ?

Année d'édition de la BD TOPO®

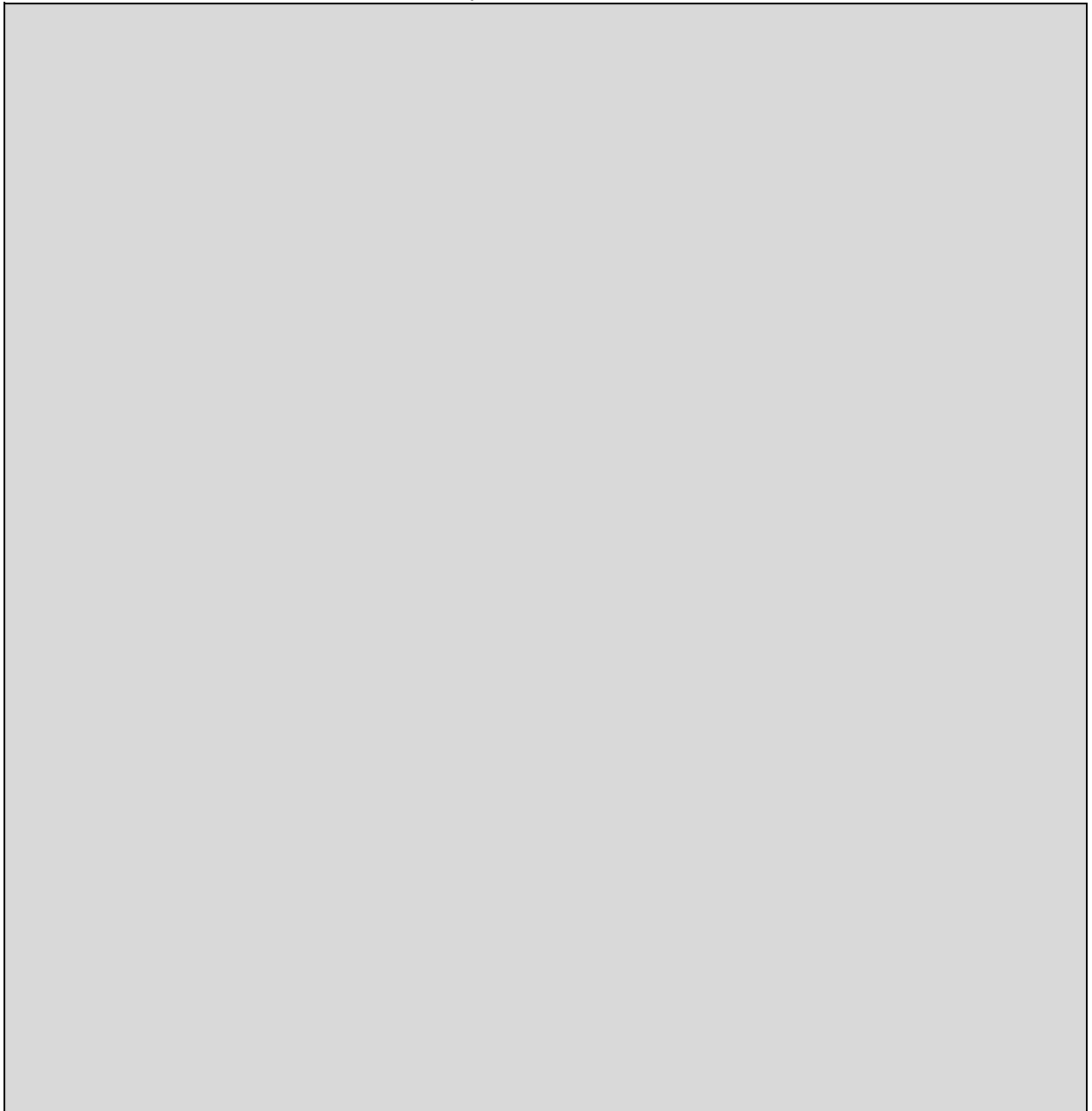
1.2 La zone contributive

Question 7* - Si le site est dans un système hydrogéomorphologique alluvial ou riverain des étendues d'eau, indiquez le rang de Strahler du cours d'eau auquel il est associé ?

Rang de Strahler du cours d'eau associé au site

Question 8 - Quelle est la zone contributive du site ?

Carte du site (polygone au contour rouge sans trame de fond) et de sa zone contributive (polygone au contour bleu sans trame de fond) avec en fond de carte le SCAN 25®



Question 9* - Quelle procédure avez-vous suivie pour délimiter la zone contributive?

<i>Répondre par une X (un seul choix possible)</i>	Procédure 1.	<input type="checkbox"/>		Procédure 2.	<input type="checkbox"/>
	Procédure 3.	<input type="checkbox"/>		Procédure 4.	<input type="checkbox"/>
	Procédure 5.	<input type="checkbox"/>			
	Autres, précisez	<input type="checkbox"/>			

Question 10* - Si vous avez utilisé un MNT pour délimiter la zone contributive, quelle est la source du MNT et sa résolution en mètres ?

Question 11 - Quelle est la superficie de la zone contributive ?

Superficie de la zone contributive	<input type="text"/>	ha.
	<input type="text"/>	

Question 12* - Quelle est l'année du RPG que vous utilisez?

Année du RPG	<input type="text"/>
--------------	----------------------

Question 13 - Quelle est la superficie des surfaces enherbées et cultivées dans la zone contributive ?

Superficie des surfaces enherbées dans la zone contributive	<input type="text"/>	ha.
Superficie des surfaces cultivées dans la zone contributive	<input type="text"/>	ha.
	<input type="text"/>	

Question 14* - Avez-vous complété les informations du RPG pour répondre à la question précédente ?

<i>Répondre par une X (un seul choix possible)</i>	Oui.	<input type="checkbox"/>	Non.	<input type="checkbox"/>
--	------	--------------------------	------	--------------------------

Question 15 - Quelle est la superficie des surfaces construites dans la zone contributive ?

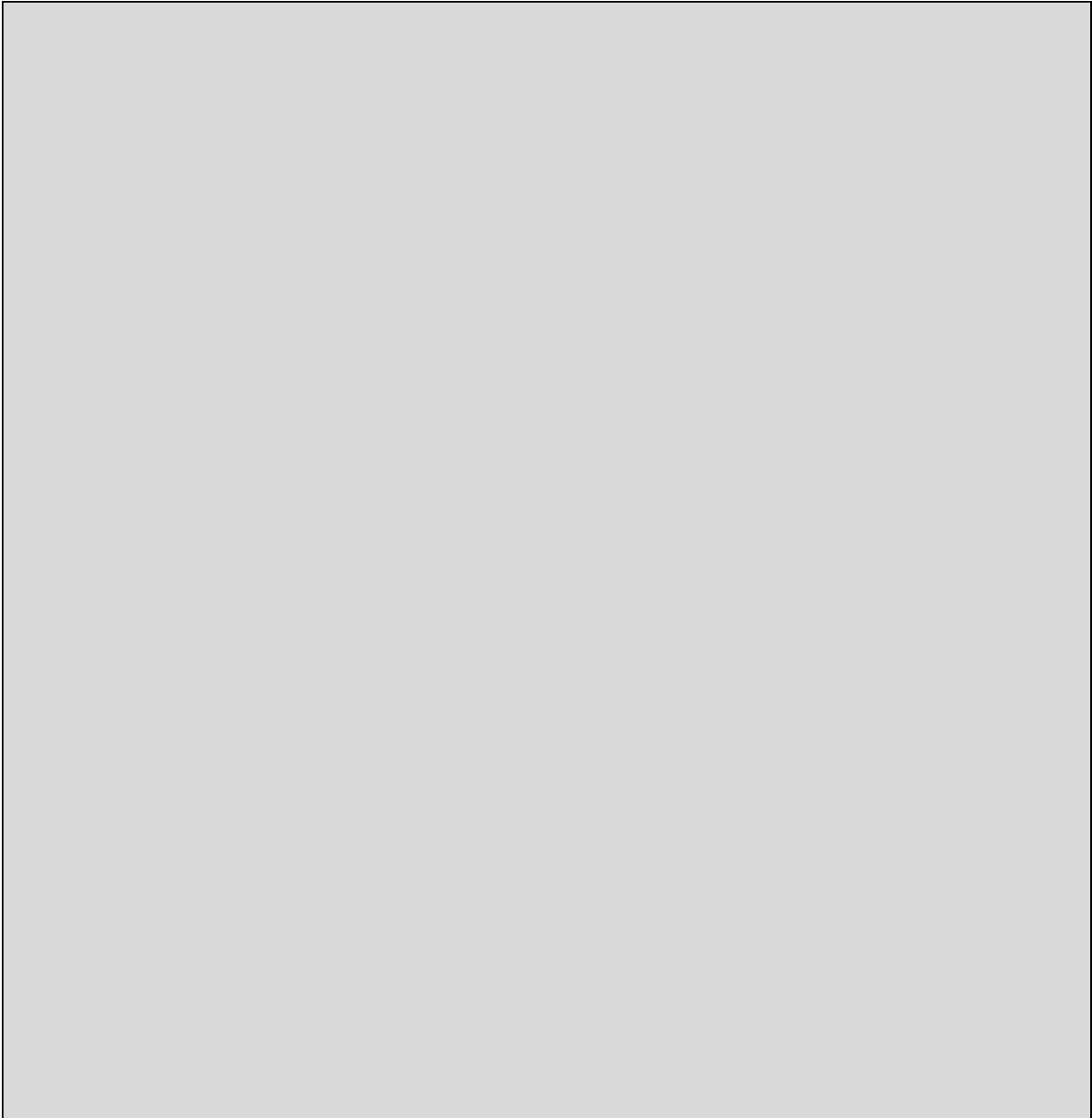
Superficie des surfaces construites dans la zone contributive	<input type="text"/>	ha.
	<input type="text"/>	

Question 16 - Quel est le linéaire d'infrastructures de transport dans la zone contributive ?

Linéaire des infrastructures de transport dans la zone contributive	<input type="text"/>	km.
---	----------------------	-----

Question 17 - Quelle est la zone tampon du site ?

Carte du site (polygone au contour rouge sans trame de fond) et de sa zone tampon (polygone au contour noir sans trame de fond)



Année de la BD ORTHO®

Question 18 - Quelle est la superficie de la zone tampon ?

Superficie de la zone tampon ha.

Question 19 - Quelle proportion de la zone tampon est occupée par un couvert végétal permanent ?

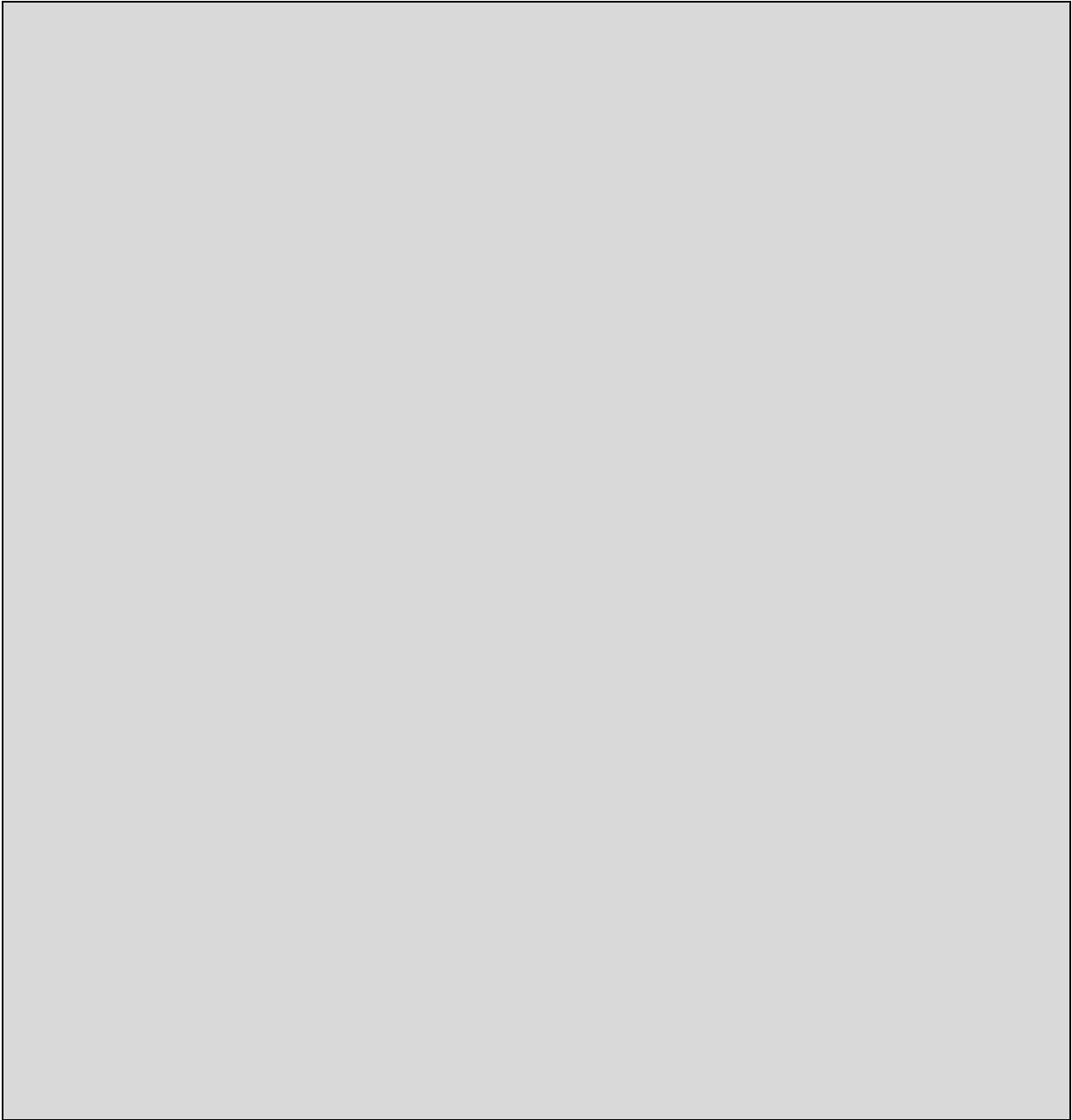
Proportion de la zone tampon avec un couvert végétal permanent %.

1.4

Le paysage

Question 20 - Quel est le paysage du site ?

Carte du site (polygone au contour rouge sans trame de fond) et de son paysage (polygone au contour vert sans trame de fond)



Année de la BD ORTHO®

Question 21 - Quelle est la superficie du paysage ?

Superficie du paysage ha.

Question 22 - Quelle proportion du paysage est occupée par les différents types d'habitats EUNIS niveau 1 ?

Code EUNIS Niveau 1			Proportion du paysage occupée	
A	Habitats marins			%
B	Habitats côtiers			%
C	Eaux de surface continentales			%
D	Tourbières hautes et bas-marais			%
E	Prairies et terrains dominés par des espèces non graminoides, des mousses ou des lichens			%
F	Landes, fourrés et toundras			%
G	Bois, forêts et autres habitats boisés			%
H	Habitats continentaux sans végétation ou à végétation clairsemée			%
I	Habitats agricoles, horticoles et domestiques régulièrement ou récemment cultivés			%
J	Zones bâties, sites industriels et autres habitats artificiels			%
Somme doit être égale à 100			0,0	%

Question 23* - Quelle procédure choisissez-vous pour identifier les corridors boisés dans le paysage ?

Répondre par une X (un seul choix possible)	Procédure 1.	<input type="text"/>	Procédure 2.	<input type="text"/>
	Procédure 3.	<input type="text"/>		

Question 24 - Si vous avez choisi la procédure 1 en répondant à la question 23, quelle est la superficie des corridors boisés dans le paysage ?

Superficie des corridors boisés mesurée sur la BD TOPO® ha.

Question 25 - Si vous avez choisi la procédure 2 en répondant à la question 23, quel est le linéaire de corridors boisés dans le paysage ?

Linéaire des corridors boisés mesuré sur la BD ORTHO® km.

Question 26 - Si vous avez choisi la procédure 3 en répondant à la question 23, quel est la superficie des corridors boisés d'après la BD TOPO® et quel est le linéaire de corridors boisés mesuré en complément dans le paysage d'après la BD ORTHO® ?

Superficie des corridors boisés mesurés sur la BD TOPO®	<input type="text"/>	ha.
Linéaire des corridors boisés mesuré sur la BD ORTHO®, absents de la BD TOPO®	<input type="text"/>	km.

Question 27 - Quel est le linéaire de corridors aquatiques temporaires et permanents dans le paysage ?

Linéaire des corridors aquatiques temporaires dans le paysage	<input type="text"/>	km.
Linéaire des corridors aquatiques permanents dans le paysage	<input type="text"/>	km.

Question 28* - Pour répondre à la question précédente, avez-vous mesuré des linéaires de corridors aquatiques qui étaient absents de la BD Topo® ou avez-vous apporté des corrections ?

Répondre par une X (un seul choix possible) Oui. Non.

Question 29 - Quel est le linéaire de grandes infrastructures de transport dans le paysage ?

Linéaire des grandes infrastructures de transport km.

Question 30* - Pour répondre à la question précédente, avez-vous mesuré des linéaires de grandes infrastructures de transport qui étaient absents de la BD Topo® ?

Répondre par une X (un seul choix possible) Oui. Non.

Question 31* - A votre connaissance existe-t-il des aménagements destinés à faciliter la traversée des grandes infrastructures de transport par la faune dans le paysage (par ex. crapauduc, passage faune sauvage) ? Si oui, précisez la nature de ces aménagements ci-dessous.

Question 32 - Quel est le linéaire de petites infrastructures de transport dans le paysage ?

Linéaire des petites infrastructures de transport km.

Question 33* - Pour répondre à la question précédente, avez-vous mesuré des linéaires de petites infrastructures de transport qui étaient absents de la BD Topo® ?

Répondre par une X (un seul choix possible) Oui. Non.

1.6

Le système fluvial associé au site

Si le site est dans un système hydrogéomorphologique alluvial, ALORS répondez aux 3 questions suivantes.

Question 42 - Quelle est la distance la plus courte entre le centre du site et le lit mineur du cours d'eau ?

Distance entre le centre du site et le lit mineur km.

Question 43 - Quelle est la longueur développée du cours d'eau et la longueur de l'enveloppe de méandrage du cours d'eau en passant par les points d'inflexion des sinuosités ?

Longueur développée km.
 Longueur de l'enveloppe de méandrage en passant par les points d'inflexion des sinuosités km.

Question 44* - Est-ce qu'il y a un endiguement entre le site et le cours d'eau ?

Répondre par une X (un seul choix possible)

Oui.

Non.

1.7

Protocole pour localiser les sondages pédologiques à réaliser sur le terrain

Question 45* - Quels sont les substrats géologiques dans le site ?

1.8

La topographie dans le site

Si le site est dans une hydroécocorégion de niveau 1 aux codes 1, 2, 3, 4, 5, 7, 8, 16, 19 ou 21 (relief de montagnes et hautes montagnes), ALORS répondez aux 2 questions suivantes.

Question 46* - Le site est-il sur un versant ?

Répondre par une X (un seul choix possible)

Oui.

Non.

Question 47* - Si vous avez répondu oui à la question précédente, indiquez l'exposition du versant ?

1.9

La biodiversité protégée ou menacée présente dans le site

Question 48* - Quelles sont les espèces végétales inscrites dans les textes mentionnés ci-dessous dont la présence est connue dans le site?

Annexe II et IV de la Directive Faune Flore Habitats

Arrêté national fixant la liste des espèces protégées et/ou liste rouge nationale listant les espèces menacées

Espèces faisant l'objet d'un plan national d'actions

Arrêté régional fixant la liste des espèces protégées et/ou éventuellement la liste rouge régionale listant les espèces menacées

Arrêté départemental

Question 49* - Quels sont les habitats naturels au sens de l'Annexe I de la Directive Faune Flore Habitats dont la présence est connue dans le site ?

Question 50* - Quelles sont les espèces animales inscrites dans les textes mentionnés ci-dessous dont la présence est connue dans le site ?

Annexe II et IV de la Directive Faune Flore Habitats

Arrêté national fixant la liste des espèces protégées et/ou liste rouge nationale listant les espèces menacées

Espèces faisant l'objet d'un plan national d'actions

Eventuellement liste rouge régionale listant les espèces menacées

1.10

Les espèces associées à des invasions biologiques présentes dans le site

Question 51* - Quelle est la (les) liste(s) de référence que vous choisissez pour identifier les espèces végétales et animales associées à des invasions biologiques qui pourraient être présentes dans le site ?

Question 52* - Quelles sont les espèces animales associées à des invasions biologiques (au sens de la liste choisie dans la question précédente) dont la présence est connue dans le site ?

Question 53* - Quelles sont les espèces végétales associées à des invasions biologiques (au sens de la liste choisie dans la question 51) dont la présence est connue dans le site ?

Question 54* - Des informations permettent-elles de renseigner la proportion totale du site occupée par des espèces végétales associées à des invasions biologiques durant la période de croissance végétative ?

Répondre par une X (un seul choix possible)

Oui.

Non.

Question 55 - Si vous avez répondu oui à la question précédente, quelle proportion totale du site est occupée par des espèces végétales associées à des invasions biologiques durant la période de croissance végétative ?

Proportion du site occupée par des espèces végétales associées à des invasions biologiques durant la période de croissance végétative %.

2 **INFORMATIONS A RENSEIGNER SUR LE TERRAIN**

Date

Observateurs

Nom	Prénom	Fonction	Organisme

2.1 **Les types de couverts végétaux dans le site**

Question 56 - Quelle proportion du site est occupée par les couverts végétaux suivants ?

Type de couvert végétal	Proportion du site occupé	
Couverts principalement clairsemés (habitats EUNIS niveau 1 " H Habitats continentaux sans végétation ou à végétation clairsemée") ou principalement muscinaux		%
Couverts principalement herbacés bas (hauteur < 1 m) cultivés ou non, majoritairement composés d'espèces non ligneuses		
Sans export de biomasse annuel (par ex. absence de fauchage, pâturage)		%
Avec export de biomasse annuel (par ex. présence de fauchage, pâturage)		%
Export annuel de biomasse inconnu		%
Couverts principalement herbacés hauts (hauteur ≥ 1 m) cultivés ou non, majoritairement composés d'espèces non ligneuses		
Sans export de biomasse annuel (par ex. absence de faucardage)		%
Avec export de biomasse annuel (par ex. présence de faucardage)		%
Export annuel de biomasse inconnu		%
Couverts principalement arbustifs (hauteur ≥ 1 m et < 7 m), surtout composés d'espèces ligneuses		%
Couverts principalement arborescents (hauteur ≥ 7 m)		%
Somme doit être égale à 100%		%

Question 57 - Si des habitats FA.1, FB.1, FB.2, FB.3, FB.4 sont dans le site, renseignez les types de couverts herbacés dans ces habitats.

Couvert herbacé dans les habitats FA.1, FB.1, FB.2, FB.3, FB.4	Proportion du site occupé	
Couvert herbacé < 30% en phase de croissance végétative		%
Couvert herbacé ≥ 30% en phase de croissance végétative		
Monospécifique ou quasi-monospécifique		%
Ni monospécifique, ni quasi-monospécifique		%
Somme		%

Question 58 - Si des habitats G1.C, G1.D, G2.8, G2.9, G3.F sont dans le site, renseignez les types de couverts herbacés et arbustifs dans ces habitats.

Couvert herbacé et arbustif dans les habitats G1.C, G1.D, G2.8, G2.9, G3.F	Proportion du site occupé	
Couvert herbacé < 30% en phase de croissance végétative		
et couvert arbustif < 30%		%
et couvert arbustif ≥ 30% monospécifique ou quasi-monospécifique		%
Couvert herbacé ≥ 30% en phase de croissance végétative monospécifique ou quasi-monospécifique		
et couvert arbustif < 30%		%
et couvert arbustif ≥ 30% monospécifique ou quasi-monospécifique		%
Couvert herbacé ≥ 30% en phase de croissance végétative ni monospécifique ni quasi-monospécifique et/ou couvert arbustif ≥ 30% ni monospécifique ni quasi-monospécifique		%
Somme		%

Question 59* - Détectez-vous la présence de pertes ou de sources dans le site ou dans sa zone tampon ?

Répondre par une X	Présence de pertes	Oui.	<input type="text"/>	Non.	<input type="text"/>
	Présence de sources	Oui.	<input type="text"/>	Non.	<input type="text"/>

Question 60 - Quel est le linéaire total de rigoles, de fossés et de fossés profonds dans le site et dans sa zone tampon ?

	Rigoles (profondeur < 0,3 m)	Fossés (0,3 m ≤ profondeur < 1 m)	Fossés profonds (profondeur ≥ 1 m)
Berges et fond végétalisés	<input type="text"/> m.	<input type="text"/> m.	<input type="text"/> m.
Berges et/ou fond non végétalisés	<input type="text"/> m.	<input type="text"/> m.	<input type="text"/> m.

Si des fossés et/ou des fossés profonds sont présents, ALORS répondez aux 2 questions suivantes.

Question 61* - Des aménagements hydrauliques modulent-ils les écoulements des fossés ou des fossés profonds ?

Répondre par une X (un seul choix possible)	Oui.	<input type="text"/>	Non.	<input type="text"/>
---	------	----------------------	------	----------------------

Question 62* - Les fossés ou les fossés profonds permettent-ils d'évacuer les écoulements qui proviennent d'une source ?

Répondre par une X (un seul choix possible)	Oui.	<input type="text"/>	Non.	<input type="text"/>
---	------	----------------------	------	----------------------

Question 63* - Savez-vous avec certitude s'il y a des drains souterrains dans le site et dans sa zone tampon ?

Répondre par une X (un seul choix possible)	Oui.	<input type="text"/>	Non.	<input type="text"/>
---	------	----------------------	------	----------------------

Question 64 - Si vous avez répondu oui à la question précédente, quelle est la proportion du site et de la zone tampon drainée par des drains souterrains ?

Proportion du site et de la zone tampon drainée par des drains souterrains	<input type="text"/>	%.
--	----------------------	----

Question 65* - Existe-t-il un bassin dans le site destiné à recevoir les eaux issues des drains souterrains ?

Répondre par une X (un seul choix possible)	Oui.	<input type="text"/>	Non.	<input type="text"/>
---	------	----------------------	------	----------------------

Question 66 - Quelle proportion du site est ravinée sans végétation ?

Proportion du site ravinée sans végétation	<input type="text"/>	%.
--	----------------------	----

Question 67* - Si des ravines sont présentes, des aménagements limitent-ils leur extension ?

Répondre par une X (un seul choix possible)	Oui.	<input type="text"/>	Non.	<input type="text"/>
---	------	----------------------	------	----------------------

2.3 Le système fluvial associé au site

Si le site est dans un système hydrogéomorphologique alluvial, ALORS répondez aux 5 questions suivantes.

Question 68* - Le cours d'eau associé au site s'écoule-t-il complètement dans son talweg ?

Répondre par une X (un seul choix possible) Oui: Non:

Question 69 - Quelle est la hauteur maximale du niveau à pleins bords du cours d'eau ?

Répondre par une X (un seul choix possible)

< 0,2 m.	<input type="checkbox"/>	[0,2 – 0,5 m[.	<input type="checkbox"/>
[0,5 – 1 m[.	<input type="checkbox"/>	[1 - 1,5m[.	<input type="checkbox"/>
[1,5 - 2m].	<input type="checkbox"/>	> 2 m.	<input type="checkbox"/>
Ne sais pas.	<input type="checkbox"/>		

Question 70* - Des ouvrages en aval du site affectent-ils le niveau d'eau dans le cours d'eau ?

Répondre par une X (un seul choix possible) Oui: Non:

Question 71 - Quel est le linéaire total de berges dans le site ?

Linéaire total de berges dans le site km.

Question 72 - Quelle est la longueur totale des berges occupées par les types d'aménagement ou les couverts végétaux suivants ?

Type de couverts végétaux et d'aménagements sur la berge	Linéaire de berges occupées
Matériaux naturels (par ex. ripisylves, prairies, opération de génie civile ancienne) avec un couvert végétal permanent et dense	<input type="text"/> km
Berges sans couvert végétal permanent dense (par ex. berges érodées avec le sol mis à nu, opération de génie végétal récente, cultures)	<input type="text"/> km
Enrochements, gabions et matelas-gabions	<input type="text"/> km
Matériaux artificiels (par ex. palplanches)	<input type="text"/> km

2.4 La pédologie dans le site

Question 73 - Quelles sont les caractéristiques de chaque sondage pédologique ?

N° du sous-ensemble homogène (de 1 à 15)	N° du sous-ensemble homogène	Proportion du site représentée en % <i>homogène doit être égale à 100.</i>	Code de l'habitat EUNIS niveau 3	N° du sondage pédologique	Coordonnées géographiques (GPS)	Valeur du pH	Trait d'hydromorphie (mettre une X). <i>Si absent (par ex. fluvisols), ne pas renseigner.</i>			Epaisseur de l'épisolum humifère en surface (O+A) en cm sans la litière. <i>Absent (0 cm) si traits d'hydromorphie H.</i>	Epaisseur de l'horizon Ab (horizon A enfoui) en cm.	Texture et horizons histiques (tourbe). Indiquez les codes en majuscules.										N° des photos réalisées sur le sondage ET sur l'habitat correspondant		
							Histiques (H)	Réductiques (G), début inférieur ou égal à 0,5 m de profondeur	Rédoxiques (g ou -g) qui débutent à moins de 0,25 m de profondeur et se prolongent ou s'intensifient en profondeur			"S" pour sableuse	"SL" pour sablo-limoneuse	"LS" pour limono-sableuse	"L" pour limoneuse	"LA" pour limono-argileuse	"AL" pour argilo-limoneuse	"A" pour argileuse	"TF" pour fibrique	"TM" pour mésique	"TS" pour saprique		[110-120 cm]	[100-110 cm]

Sous-ensembles homogènes sans sondage pédologique possible, soit les habitats où il n'est pas possible de réaliser un sondage pédologique (par ex. inondations). ATTENTION : les indicateurs associés à la pédologie ne pourront pas être calculés si > 0%.

Exemple																							
1	30	D2.2	1	N 46°17'16" E 5°09'30"	6	X			0	0	TF	TF	TF	TM	TM	A	A	A	A	A	A	A	1234, 1235, 1236
1	30	D2.2	2	N 46°17'17" E 5°09'30"	5	X			0	0	TF	TF	TM	TM	A	A	A	A	A	A	A	A	1237, 1238, 1239
2	70	G1.4	3	N 46°17'17" E 5°09'29"	5			X	22	0	LA	LA	LA	AL	A	A	A	A	A	C			1240, 1241, 1242
2	70	G1.4	4	N 46°17'19" E 5°09'31"	6			X	35	0	LA	LA	A	A	A	A	A	A	A	A	A	A	1243, 1244, 1245
			1																				
			2																				
			3																				
			4																				
			5																				
			6																				
			7																				
			8																				
			9																				
			10																				
			11																				
			12																				
			13																				
			14																				
			15																				
			16																				
			17																				
			18																				
			19																				
			20																				

% Somme doit être égale à 100

Ce tableau est prévu pour au maximum 20 sondages pédologiques et un maximum de 15 sous-ensembles homogènes.
 Au-delà des problèmes surviennent dans la représentation des résultats.

Précisez le système de coordonnées géographiques utilisé pour renseigner l'emplacement des sondages pédologiques

2.5 Autres

Si tout ou partie des sous-ensembles homogènes contient des traits d'hydromorphie histiques, répondez à la question suivante.

Question 74* - Des fosses d'extraction de tourbe (anciennes ou récentes) sont-elles présentes dans le site ou dans sa zone tampon ?

Répondre par une X (un seul choix possible)

Oui.

Non.

3 INFORMATIONS A RENSEIGNER AU BUREAU SUITE AUX PROSPECTIONS SUR LE TERRAIN

3.1 Météorologie

Question 75* - Quelle est la somme des précipitations durant les 10 jours précédant votre visite?

Somme des précipitations 10 jours avant la visite sur le terrain mm.

3.2 Les habitats dans le site

Question 76 - Quelle est la longueur totale des limites entre les unités d'habitats EUNIS niveau 3 dans le site ?

Longueur totale des limites entre les unités d'habitats EUNIS niveau 3 dans le site km.

Question 77 - Quel est le nombre total d'unités d'habitats EUNIS niveau 1 dans le site ?

Nombre total d'unités d'habitats EUNIS niveau 1 dans le site

Question 78 - Quelle est la somme des distances entre chaque unité d'habitat EUNIS niveau 1 dans le site et l'unité d'habitat EUNIS niveau 1 similaire la plus proche dans le paysage ?

Somme des distances entre chaque unité d'habitat EUNIS niveau 1 dans le site et l'unité d'habitat EUNIS niveau 1 similaire la plus proche dans le paysage km.

Question 79* - Avez-vous des remarques ou des doutes quelconques qu'il vous paraît important d'ajouter à l'évaluation réalisée ? Si oui, renseignez-les ci-dessous.

Fiche d'évaluation des fonctions des zones humides - Version 1.0 2016

Inscrivez des informations seulement dans les cellules grisées.

Ces informations doivent absolument être renseignées conformément aux instructions présentées dans la notice de la méthode (chapitre 2 du Guide de la méthode nationale d'évaluation des fonctions des zones humides).

Reportez-vous à la question en toute fin pour renseigner toute remarque ou joindre toute illustration complémentaire.

Les textes affichés automatiquement dans les encadrés rouges indiquent les principales incohérences dans vos réponses.

Les questions avec un * sont uniquement informatives, elles ne permettent pas de calculer d'indicateurs.

Créée le 31/05/2016 pour une utilisation sur Microsoft® Excel® 2010 - mise à jour : 09/06/2017.

SITE DE COMPENSATION - AVANT ACTION ECOLOGIQUE (ETAT INITIAL)

1

INFORMATIONS A RENSEIGNER AU BUREAU AVANT LES PROSPECTIONS SUR LE TERRAIN

Date 2-déc.-20

Observateurs

Nom	Prénom	Fonction	Organisme
NIVON	Claire	Chef de projet	Verdi Picardie
DUBLICQ	Valentin	Chargé d'études	Verdi Picardie
LAMIRAND	Maxence	Chef de projet	VERDI Conseil NDF

Indiquez les documents mobilisés pour répondre aux questions

IGN, RPG, BD TOPO

1.1

Les renseignements généraux

Département(s)

Pas de Calais (62)

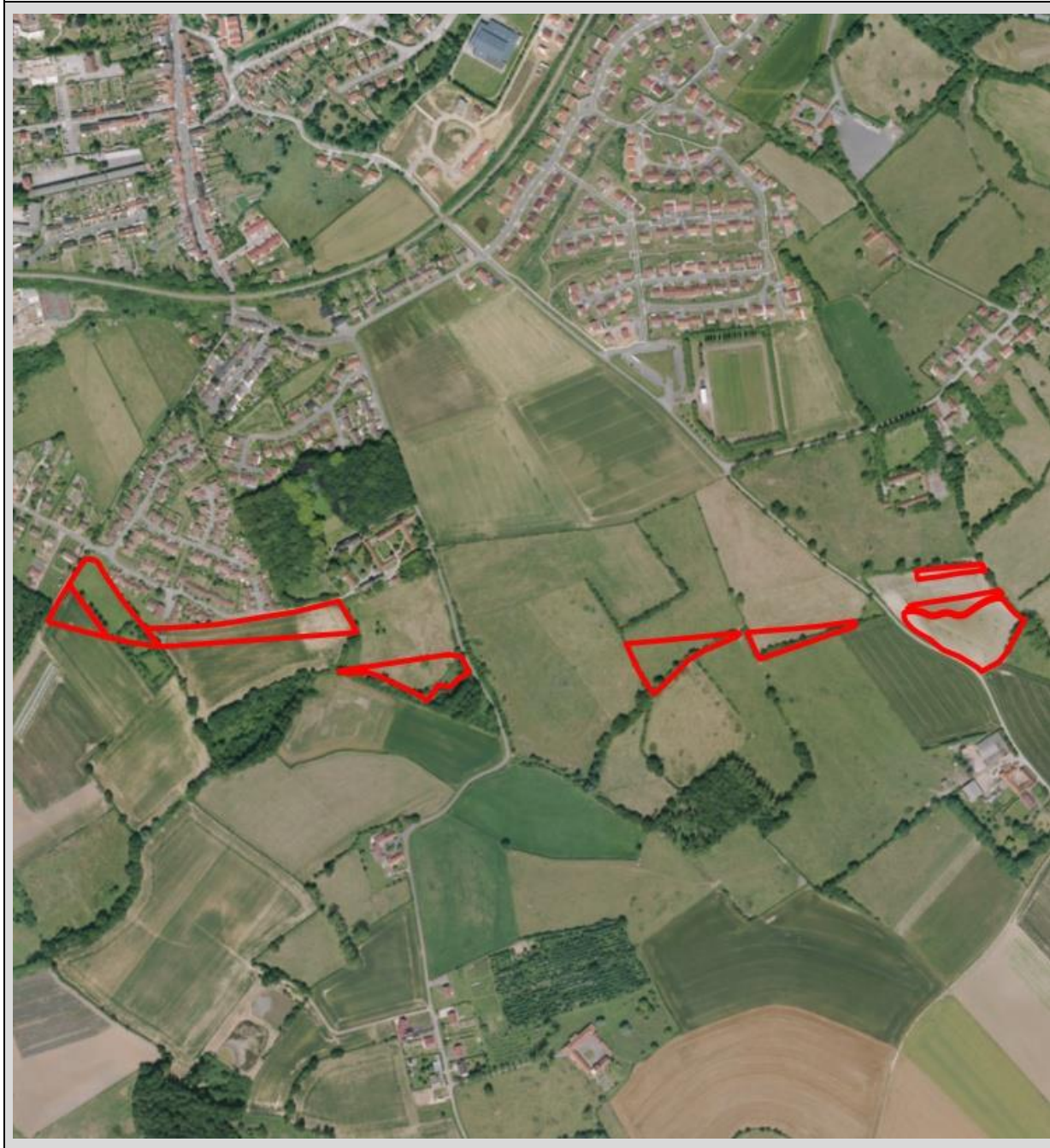
Commune(s)

Samer (62773)

Lieu-dit

La Bernardière

Carte du site (polygone au contour rouge sans trame de fond)



Année de la BD ORTHO®

Question 1 - Quelle est la superficie du site ?

Superficie du site ha.

Question 2* - Comment avez-vous défini les contours du site ?

Répondre par une X (un seul choix possible)

Les limites correspondent à tout un système humide.	<input checked="" type="checkbox"/>
Les limites correspondent à une délimitation administrative.	<input type="checkbox"/>
Autres cas (par ex. un écosystème, un secteur aménagé).	<input type="checkbox"/>

Question 3 - Le site appartient à quelle masse d'eau de surface ?

CdEUMassD - NomMasseDE

Question 4 - Quel est le système hydrogéomorphologique du site ?

Répondre par une X

Alluvial.	<input checked="" type="checkbox"/>	Versant et bas-versant.	<input type="checkbox"/>
Riverain des étendues d'eau.	<input type="checkbox"/>	Plateau.	<input type="checkbox"/>
Dépression.	<input type="checkbox"/>		

Question 5 - Si le site est dans un système hydrogéomorphologique alluvial ou riverain des étendues d'eau, quel est le nom du cours d'eau ou de l'étendue d'eau auquel il est associé ?

Question 6* - Quelle est l'année d'édition de la BD TOPO® que vous utilisez ?

Année d'édition de la BD TOPO®

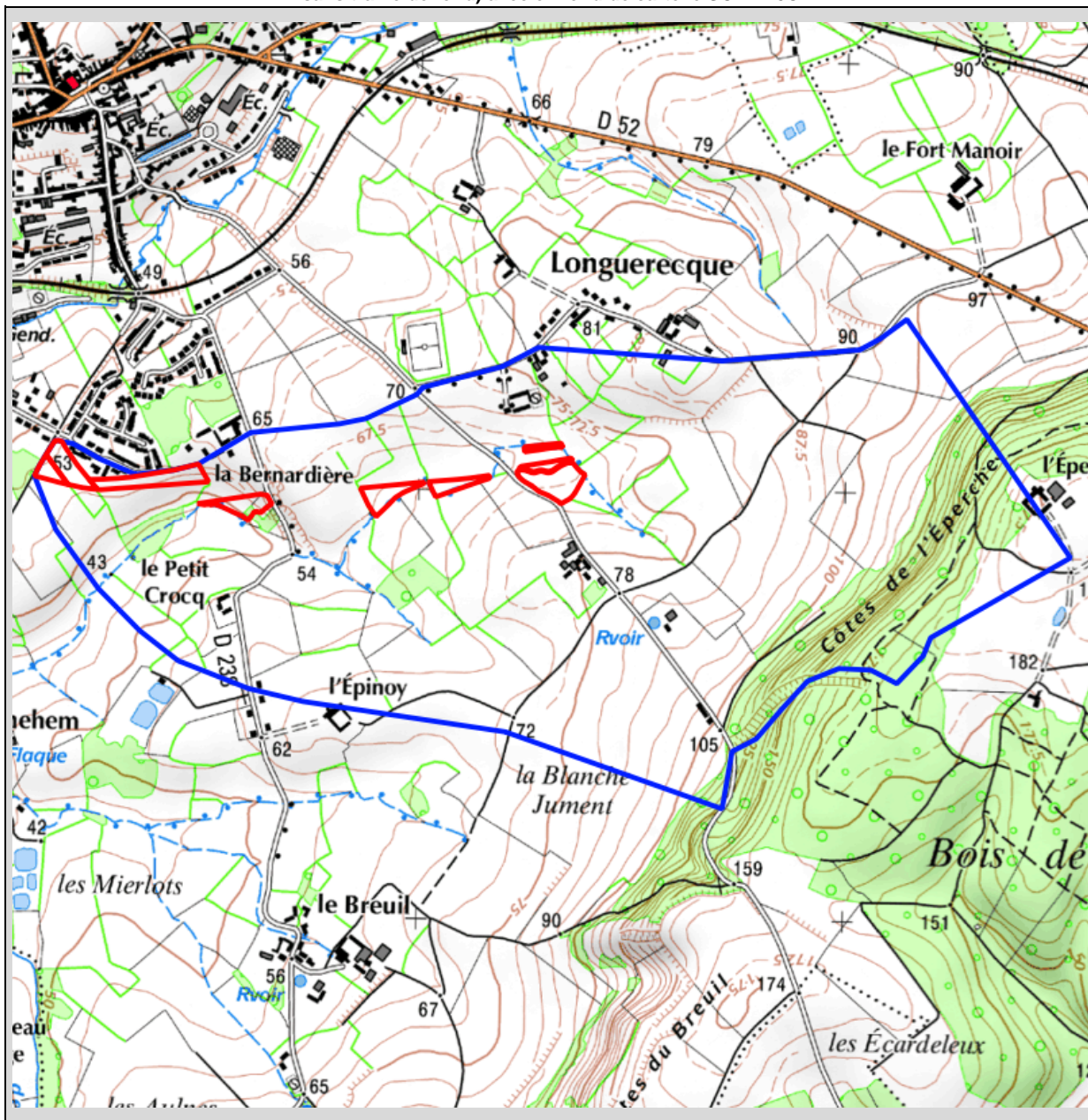
1.2 La zone contributive

Question 7* - Si le site est dans un système hydrogéomorphologique alluvial ou riverain des étendues d'eau, indiquez le rang de Strahler du cours d'eau auquel il est associé ?

Rang de Strahler du cours d'eau associé au site

Question 8 - Quelle est la zone contributive du site ?

Carte du site (polygone au contour rouge sans trame de fond) et de sa zone contributive (polygone au contour bleu sans trame de fond) avec en fond de carte le SCAN 25®



Question 9* - Quelle procédure avez-vous suivie pour délimiter la zone contributive?

<i>Répondre par une X (un seul choix possible)</i>	Procédure 1.	<input type="checkbox"/>	Procédure 2.	<input type="checkbox"/>
	Procédure 3.	<input checked="" type="checkbox"/>	Procédure 4.	<input type="checkbox"/>
	Procédure 5.	<input type="checkbox"/>		
	Autres, précisez	<input type="checkbox"/>		

Question 10* - Si vous avez utilisé un MNT pour délimiter la zone contributive, quelle est la source du MNT et sa résolution en mètres ?

Question 11 - Quelle est la superficie de la zone contributive ?

Superficie de la zone contributive	160,500	ha.
	<input style="border: 2px solid red;" type="text"/>	

Question 12* - Quelle est l'année du RPG que vous utilisez?

Année du RPG	2012
--------------	------

Question 13 - Quelle est la superficie des surfaces enherbées et cultivées dans la zone contributive ?

Superficie des surfaces enherbées dans la zone contributive	59,313	ha.
Superficie des surfaces cultivées dans la zone contributive	60,788	ha.
	<input style="border: 2px solid red;" type="text"/>	

Question 14* - Avez-vous complété les informations du RPG pour répondre à la question précédente ?

<i>Répondre par une X (un seul choix possible)</i>	Oui.	<input type="checkbox"/>	Non.	<input checked="" type="checkbox"/>
--	------	--------------------------	------	-------------------------------------

Question 15 - Quelle est la superficie des surfaces construites dans la zone contributive ?

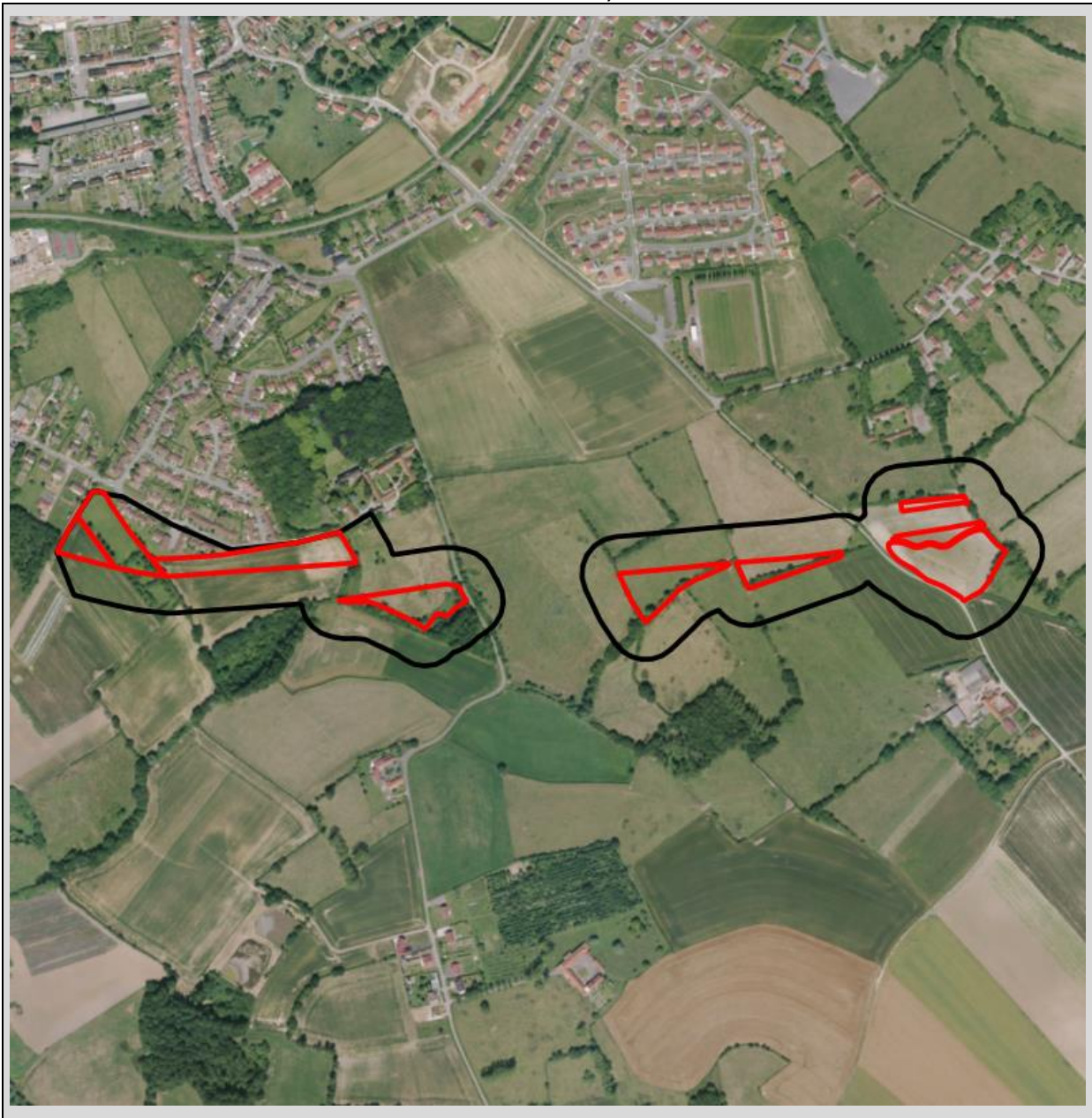
Superficie des surfaces construites dans la zone contributive	1,185	ha.
	<input style="border: 2px solid red;" type="text"/>	

Question 16 - Quel est le linéaire d'infrastructures de transport dans la zone contributive ?

Linéaire des infrastructures de transport dans la zone contributive	2,396	km.
---	-------	-----

Question 17 - Quelle est la zone tampon du site ?

Carte du site (polygone au contour rouge sans trame de fond) et de sa zone tampon (polygone au contour noir sans trame de fond)



Année de la BD ORTHO®

Question 18 - Quelle est la superficie de la zone tampon ?

Superficie de la zone tampon ha.

Question 19 - Quelle proportion de la zone tampon est occupée par un couvert végétal permanent ?

Proportion de la zone tampon avec un couvert végétal permanent %.

1.4 **Le paysage**

Question 20 - Quel est le paysage du site ?

Carte du site (polygone au contour rouge sans trame de fond) et de son paysage (polygone au contour vert sans trame de fond)



Année de la BD ORTHO®

Question 21 - Quelle est la superficie du paysage ?

Superficie du paysage ha.

Question 22 - Quelle proportion du paysage est occupée par les différents types d'habitats EUNIS niveau 1 ?

Code EUNIS Niveau 1			Proportion du paysage occupée	
A	Habitats marins			%
B	Habitats côtiers			%
C	Eaux de surface continentales		0,1	%
D	Tourbières hautes et bas-marais		0,1	%
E	Prairies et terrains dominés par des espèces non graminoides, des mousses ou des lichens		21,8	%
F	Landes, fourrés et toundras			%
G	Bois, forêts et autres habitats boisés		2,0	%
H	Habitats continentaux sans végétation ou à végétation clairsemée			%
I	Habitats agricoles, horticoles et domestiques régulièrement ou récemment cultivés		64,3	%
J	Zones bâties, sites industriels et autres habitats artificiels		11,7	%
Somme doit être égale à 100			100,0	%



Question 23* - Quelle procédure choisissez-vous pour identifier les corridors boisés dans le paysage ?

Répondre par une X (un seul choix possible)	Procédure 1.	<input type="checkbox"/>	Procédure 2.	<input checked="" type="checkbox"/>
	Procédure 3.	<input type="checkbox"/>		

Question 24 - Si vous avez choisi la procédure 1 en répondant à la question 23, quelle est la superficie des corridors boisés dans le paysage ?

Superficie des corridors boisés mesurée sur la BD TOPO® ha.

Question 25 - Si vous avez choisi la procédure 2 en répondant à la question 23, quel est le linéaire de corridors boisés dans le paysage ?

Linéaire des corridors boisés mesuré sur la BD ORTHO® km.

Question 26 - Si vous avez choisi la procédure 3 en répondant à la question 23, quel est la superficie des corridors boisés d'après la BD TOPO® et quel est le linéaire de corridors boisés mesuré en complément dans le paysage d'après la BD ORTHO® ?

Superficie des corridors boisés mesurés sur la BD TOPO®	<input type="text"/>	ha.
Linéaire des corridors boisés mesuré sur la BD ORTHO®, absents de la BD TOPO®	<input type="text"/>	km.

Question 27 - Quel est le linéaire de corridors aquatiques temporaires et permanents dans le paysage ?

Linéaire des corridors aquatiques temporaires dans le paysage	<input type="text" value="3,918"/>	km.
Linéaire des corridors aquatiques permanents dans le paysage	<input type="text" value="0,718"/>	km.

Question 28* - Pour répondre à la question précédente, avez-vous mesuré des linéaires de corridors aquatiques qui étaient absents de la BD Topo® ou avez-vous apporté des corrections ?

Répondre par une X (un seul choix possible) Oui. Non.

Question 29 - Quel est le linéaire de grandes infrastructures de transport dans le paysage ?

Linéaire des grandes infrastructures de transport km.

Question 30* - Pour répondre à la question précédente, avez-vous mesuré des linéaires de grandes infrastructures de transport qui étaient absents de la BD Topo® ?

Répondre par une X (un seul choix possible) Oui. Non.

Question 31* - A votre connaissance existe-t-il des aménagements destinés à faciliter la traversée des grandes infrastructures de transport par la faune dans le paysage (par ex. crapauduc, passage faune sauvage) ? Si oui, précisez la nature de ces aménagements ci-dessous.

Question 32 - Quel est le linéaire de petites infrastructures de transport dans le paysage ?

Linéaire des petites infrastructures de transport km.

Question 33* - Pour répondre à la question précédente, avez-vous mesuré des linéaires de petites infrastructures de transport qui étaient absents de la BD Topo® ?

Répondre par une X (un seul choix possible) Oui. Non.

1.6

Le système fluvial associé au site

Si le site est dans un système hydrogéomorphologique alluvial, ALORS répondez aux 3 questions suivantes.

Question 42 - Quelle est la distance la plus courte entre le centre du site et le lit mineur du cours d'eau ?

Distance entre le centre du site et le lit mineur km.

Question 43 - Quelle est la longueur développée du cours d'eau et la longueur de l'enveloppe de méandrage du cours d'eau en passant par les points d'inflexion des sinuosités ?

Longueur développée	<input type="text" value="2250,000"/>	km.
Longueur de l'enveloppe de méandrage en passant par les points d'inflexion des sinuosités	<input type="text" value="2,170"/>	km.

Question 44* - Est-ce qu'il y a un endiguement entre le site et le cours d'eau ?

Répondre par une X (un seul choix possible)

Oui.

Non.

1.7

Protocole pour localiser les sondages pédologiques à réaliser sur le terrain

Question 45* - Quels sont les substrats géologiques dans le site ?

1.8

La topographie dans le site

Si le site est dans une hydroécocorégion de niveau 1 aux codes 1, 2, 3, 4, 5, 7, 8, 16, 19 ou 21 (relief de montagnes et hautes montagnes), ALORS répondez aux 2 questions suivantes.

Question 46* - Le site est-il sur un versant ?

Répondre par une X (un seul choix possible)

Oui.

Non.

Question 47* - Si vous avez répondu oui à la question précédente, indiquez l'exposition du versant ?

1.9

La biodiversité protégée ou menacée présente dans le site

Question 48* - Quelles sont les espèces végétales inscrites dans les textes mentionnés ci-dessous dont la présence est connue dans le site?

Annexe II et IV de la Directive Faune Flore Habitats

Arrêté national fixant la liste des espèces protégées et/ou liste rouge nationale listant les espèces menacées

Espèces faisant l'objet d'un plan national d'actions

Arrêté régional fixant la liste des espèces protégées et/ou éventuellement la liste rouge régionale listant les espèces menacées

Arrêté départemental

Question 49* - Quels sont les habitats naturels au sens de l'Annexe I de la Directive Faune Flore Habitats dont la présence est connue dans le site ?

Question 50* - Quelles sont les espèces animales inscrites dans les textes mentionnés ci-dessous dont la présence est connue dans le site ?

Annexe II et IV de la Directive Faune Flore Habitats

Arrêté national fixant la liste des espèces protégées et/ou liste rouge nationale listant les espèces menacées

Espèces faisant l'objet d'un plan national d'actions

Eventuellement liste rouge régionale listant les espèces menacées

1.10

Les espèces associées à des invasions biologiques présentes dans le site

Question 51* - Quelle est la (les) liste(s) de référence que vous choisissez pour identifier les espèces végétales et animales associées à des invasions biologiques qui pourraient être présentes dans le site ?

Question 52* - Quelles sont les espèces animales associées à des invasions biologiques (au sens de la liste choisie dans la question précédente) dont la présence est connue dans le site ?

Question 53* - Quelles sont les espèces végétales associées à des invasions biologiques (au sens de la liste choisie dans la question 51) dont la présence est connue dans le site ?

Question 54* - Des informations permettent-elles de renseigner la proportion totale du site occupée par des espèces végétales associées à des invasions biologiques durant la période de croissance végétative ?

Répondre par une X (un seul choix possible)

Oui.

Non.

Question 55 - Si vous avez répondu oui à la question précédente, quelle proportion totale du site est occupée par des espèces végétales associées à des invasions biologiques durant la période de croissance végétative ?

Proportion du site occupée par des espèces végétales associées à des invasions biologiques durant la période de croissance végétative %.

2 **INFORMATIONS A RENSEIGNER SUR LE TERRAIN**

Date 2-déc.-20

Observateurs

Nom	Prénom	Fonction	Organisme
DUBLICQ	Valentin	Chargé d'études	Verdi Picardie
LAMIRAND	Maxence	Chef de projet	VERDI Conseil NDF

2.1 **Les types de couverts végétaux dans le site**

Question 56 - Quelle proportion du site est occupée par les couverts végétaux suivants ?

Type de couvert végétal	Proportion du site occupé	
Couverts principalement clairsemés (habitats EUNIS niveau 1 " H Habitats continentaux sans végétation ou à végétation clairsemée") ou principalement muscinaux		%
Couverts principalement herbacés bas (hauteur < 1 m) cultivés ou non, majoritairement composés d'espèces non ligneuses		%
Sans export de biomasse annuel (par ex. absence de fauchage, pâturage)		%
Avec export de biomasse annuel (par ex. présence de fauchage, pâturage)	100,0	%
Export annuel de biomasse inconnu		%
Couverts principalement herbacés hauts (hauteur ≥ 1 m) cultivés ou non, majoritairement composés d'espèces non ligneuses		%
Sans export de biomasse annuel (par ex. absence de fauchage)		%
Avec export de biomasse annuel (par ex. présence de fauchage)		%
Export annuel de biomasse inconnu		%
Couverts principalement arbustifs (hauteur ≥ 1 m et < 7 m), surtout composés d'espèces ligneuses		%
Couverts principalement arborescents (hauteur ≥ 7 m)		%
Somme doit être égale à 100%	100,0	%

Question 57 - Si des habitats FA.1, FB.1, FB.2, FB.3, FB.4 sont dans le site, renseignez les types de couverts herbacés dans ces habitats.

Couvert herbacé dans les habitats FA.1, FB.1, FB.2, FB.3, FB.4	Proportion du site occupé	
Couvert herbacé < 30% en phase de croissance végétative		%
Couvert herbacé ≥ 30% en phase de croissance végétative		%
Monospécifique ou quasi-monospécifique		%
Ni monospécifique, ni quasi-monospécifique		%
Somme		%

Question 58 - Si des habitats G1.C, G1.D, G2.8, G2.9, G3.F sont dans le site, renseignez les types de couverts herbacés et arbustifs dans ces habitats.

Couvert herbacé et arbustif dans les habitats G1.C, G1.D, G2.8, G2.9, G3.F	Proportion du site occupé	
Couvert herbacé < 30% en phase de croissance végétative		%
<u>et</u> couvert arbustif < 30%		%
<u>et</u> couvert arbustif ≥ 30% monospécifique ou quasi-monospécifique		%
Couvert herbacé ≥ 30% en phase de croissance végétative monospécifique ou quasi-monospécifique		%
<u>et</u> couvert arbustif < 30%		%
<u>et</u> couvert arbustif ≥ 30% monospécifique ou quasi-monospécifique		%
Couvert herbacé ≥ 30% en phase de croissance végétative <u>ni</u> monospécifique <u>ni</u> quasi-monospécifique		%
<u>et/ou</u> couvert arbustif ≥ 30% <u>ni</u> monospécifique <u>ni</u> quasi-monospécifique		%
Somme		%

2.2

Le fonctionnement hydraulique du site

Question 59* - Détectez-vous la présence de pertes ou de sources dans le site ou dans sa zone tampon ?

<i>Répondre par une X</i>	Présence de pertes	Oui.	<input type="text"/>	Non.	<input checked="" type="text"/>
	Présence de sources	Oui.	<input type="text"/>	Non.	<input checked="" type="text"/>
					<input type="text"/>

Question 60 - Quel est le linéaire total de rigoles, de fossés et de fossés profonds dans le site et dans sa zone tampon ?

	Rigoles (profondeur < 0,3 m)	Fossés (0,3 m ≤ profondeur < 1 m)	Fossés profonds (profondeur ≥ 1 m)
Berges et fond végétalisés	<input type="text" value="0"/> m.	<input type="text" value="0"/> m.	<input type="text" value="0"/> m.
Berges et/ou fond non végétalisés	<input type="text" value="0"/> m.	<input type="text" value="0"/> m.	<input type="text" value="0"/> m.
			<input type="text"/>

Si des fossés et/ou des fossés profonds sont présents, ALORS répondez aux 2 questions suivantes.

Question 61* - Des aménagements hydrauliques modulent-ils les écoulements des fossés ou des fossés profonds ?

<i>Répondre par une X (un seul choix possible)</i>	Oui.	<input type="text"/>	Non.	<input type="text"/>
				<input type="text"/>

Question 62* - Les fossés ou les fossés profonds permettent-ils d'évacuer les écoulements qui proviennent d'une source ?

<i>Répondre par une X (un seul choix possible)</i>	Oui.	<input type="text"/>	Non.	<input type="text"/>
				<input type="text"/>

Question 63* - Savez-vous avec certitude s'il y a des drains souterrains dans le site et dans sa zone tampon ?

<i>Répondre par une X (un seul choix possible)</i>	Oui.	<input checked="" type="text"/>	Non.	<input type="text"/>
				<input type="text"/>

Question 64 - Si vous avez répondu oui à la question précédente, quelle est la proportion du site et de la zone tampon drainée par des drains souterrains ?

Proportion du site et de la zone tampon drainée par des drains souterrains	<input type="text" value="3,5"/>	%.
		<input type="text"/>

Question 65* - Existe-t-il un bassin dans le site destiné à recevoir les eaux issues des drains souterrains ?

<i>Répondre par une X (un seul choix possible)</i>	Oui.	<input type="text"/>	Non.	<input checked="" type="text"/>
				<input type="text"/>

Question 66 - Quelle proportion du site est ravinée sans végétation ?

Proportion du site ravinée sans végétation	<input type="text" value="0,0"/>	%.
		<input type="text"/>

Question 67* - Si des ravines sont présentes, des aménagements limitent-ils leur extension ?

<i>Répondre par une X (un seul choix possible)</i>	Oui.	<input type="text"/>	Non.	<input type="text"/>
				<input type="text"/>

2.3 Le système fluvial associé au site

Si le site est dans un système hydrogéomorphologique alluvial, ALORS répondez aux 5 questions suivantes.

Question 68* - Le cours d'eau associé au site s'écoule-t-il complètement dans son talweg ?

Répondre par une X (un seul choix possible) Oui: Non:

Question 69 - Quelle est la hauteur maximale du niveau à pleins bords du cours d'eau ?

Répondre par une X (un seul choix possible)

< 0,2 m.	<input type="checkbox"/>	[0,2 – 0,5 m[.	<input type="checkbox"/>
[0,5 – 1 m[.	<input checked="" type="checkbox"/>	[1 - 1,5m[.	<input type="checkbox"/>
[1,5 - 2m].	<input type="checkbox"/>	> 2 m.	<input type="checkbox"/>
Ne sais pas.	<input type="checkbox"/>		

Question 70* - Des ouvrages en aval du site affectent-ils le niveau d'eau dans le cours d'eau ?

Répondre par une X (un seul choix possible) Oui: Non:

Question 71 - Quel est le linéaire total de berges dans le site ?

Linéaire total de berges dans le site km.

Question 72 - Quelle est la longueur totale des berges occupées par les types d'aménagement ou les couverts végétaux suivants ?

Type de couverts végétaux et d'aménagements sur la berge	Linéaire de berges occupées	
Matériaux naturels (par ex. ripisylves, prairies, opération de génie civile ancienne) avec un couvert végétal permanent et dense	0,600	km
Berges sans couvert végétal permanent dense (par ex. berges érodées avec le sol mis à nu, opération de génie végétal récente, cultures)	0,000	km
Enrochements, gabions et matelas-gabions	0,000	km
Matériaux artificiels (par ex. palplanches)	0,000	km

2.4

La pédologie dans le site

Question 73 - Quelles sont les caractéristiques de chaque sondage pédologique ?

La somme des pourcentages renseignés de chaque sous-ensemble homogène doit être égale à 100.	Proportion du site représentée en %.	Code de l'habitat EUNIS niveau 3	N° du sondage pédologique	Coordonnées géographiques (GPS)	Valeur du pH	Trait d'hydromorphie (mettre une X).			Epaisseur de l'épisolium humifère en surface (O+A) en cm sans la litière. Absent (0 cm) si traits d'hydromorphie H.	Epaisseur de l'horizon Ab (horizon A enfoui) en cm.	Texture et horizons histiques (tourbe). Indiquez les codes en majuscules.												N° des photos réalisées sur le sondage ET sur l'habitat correspondant
						Si absent (par ex. fluvisols), ne pas renseigner.					Pour chaque texture, indiquez les codes suivants :						Pour les horizons histiques, indiquez les codes suivants :						
N° du sous-ensemble homogène (de 1 à 15)						Histiques (H)	Réductiques (G), début inférieur ou égal à 0,5 m de profondeur	Rédoxiques (g ou -g) qui débutent à moins de 0,25 m de profondeur et se prolongent ou s'intensifient en profondeur	Rédoxiques à moins de 0,5 m de profondeur, se prolongent ou s'intensifient en profondeur, et des traits rédoxiques apparaissent entre 0,8 et 1,2 m		Si des cailloux font obstacles à des sondages plus profonds qu'1,2 m indiquez "C" à la profondeur maximale du sondage												
											[0-10 cm]	[10-20 cm]	[20-30 cm]	[30-40 cm]	[40-50 cm]	[50-60 cm]	[60-70 cm]	[70-80 cm]	[80-90 cm]	[90-100 cm]	[100-110 cm]	[110-120 cm]	

Sous-ensembles homogènes sans sondage pédologique possible, soit les habitats où il n'est pas possible de réaliser un sondage pédologique (par ex. inondations). ATTENTION : les indicateurs associés à la pédologie ne pourront pas être calculés si > 0%.

Exemple

1	30	D2.2	1	N 46°17'16" E 5°09'30"	6	X			0	0	TF	TF	TF	TM	TM	A	A	A	A	A	A	A	A	A	1234, 1235, 1236
1	30	D2.2	2	N 46°17'17" E 5°09'30"	5	X			0	0	TF	TF	TM	TM	A	A	A	A	A	A	A	A	A	A	1237, 1238, 1239
2	70	G1.4	3	N 46°17'17" E 5°09'29"	5		X		22	0	LA	LA	LA	AL	A	A	A	A	A	C					1240, 1241, 1242
2	70	G1.4	4	N 46°17'19" E 5°09'31"	6		X		35	0	LA	LA	A	A	A	A	A	A	A	A	A	A	A	A	1243, 1244, 1245
1	19,8	I1.1	1	611226.89 7060079.64	7		X		0	0	L	L	LA	LA	LA	LA	LS	LS	LS	LS	LS	LS	LS	LS	0695-0701
1	19,8	I1.1	2	611330.92 7060095.55	7		X		0	0	L	L	LS	LS	LS	LS	LS	LS	LA	LA	LA	LA	LA	LA	0688-0694
2	2,3	E3.4	3	611520.84 7060034.71	4		X		15	0	LA	LA	LA	AL	AL	AL	AL	AL	AL	AL	AL	AL	AL	AL	0703-0709
2	2,3	E3.4	4	611520.84 7060034.71	4		X		15	0	LA	LA	LA	AL	AL	AL	AL	AL	AL	AL	AL	AL	AL	AL	0703-0709
3	12,2	E2.1	5	611820.08 7060050.03	5		X		10	0	SL	SL	SL	SL	SL	SL	LS	LS	LS	LS	LS	LS	LS	LS	5244-5248
3	12,2	E2.1	6	611879 7060074	5				10	0	L	L	LS	LS	LS	LS	LS	LS	LS	LS	LA	LA	LA	LA	
4	7,8	I1.1	7	612249.37 7060050.12	6		X		0	0	L	L	L	L	L	LA	LA	LA	LA	LA	LA	LA	LA	LA	
4	7,8	I1.1	8	612249.37 7060050.12	6		X		0	0	L	L	L	L	L	LA	LA	LA	LA	LA	LA	LA	LA	LA	
5	14,3	E2.2	9	611086.34 7060127.15	6		X		5	0	L	L	L	LS	LS	LS	LS	LS	LS	LS	LS	LS	LS	LS	5301-5307
5	14,3	E2.2	10	611124 7060084	6				5	0	L	L	L	LS	LS	LS	LS	LS	LS	LS	S	S	S	S	
6	5,9	I1.1	11	611042 7060112	6				0	0	L	L	LA	LA	LA	AL	AL	AL	LS	LS	LS	LS	S	S	3946-3952
6	5,9	I1.1	12	611042 7060112	6				0	0	L	L	LA	LA	LA	AL	AL	AL	LS	LS	LS	LS	S	S	3946-3952
7	9,8	E2.2	13	611456 7060037	4				10	0	L	L	LA	LA	LA	LA	LA	LA	LA	LA	LA	LA	LA	LA	0714-0720
7	9,8	E2.2	14	611456 7060037	4				10	0	L	L	LA	LA	LA	LA	LA	LA	LA	LA	LA	LA	LA	LA	0714-0720
8	7,6	E2.2	15	611954 7060071	5				10	0	L	L	L	LA	LA	LA	LA	LA	LA	LA	LA	A	A	A	
8	7,6	E2.2	16	612044 7060095	5				10	0	L	L	LA	LA	LA	LA	LA	LA	LA	LA	LA	LA	LA	LA	0742-0744
9	20,3	I1.1	17	612216 7060116	6				0	0	L	L	L	LA	LA	LA	LA	LA	LA	LA	LA	LA	LA	LA	
9	20,3	I1.1	18	612216 7060116	6				0	0	L	L	L	LA	LA	LA	LA	LA	LA	LA	LA	LA	LA	LA	
			19																						
			20																						
	100,0	%																							Somme doit être égale à 100

Ce tableau est prévu pour au maximum 20 sondages pédologiques et un maximum de 15 sous-ensembles homogènes.

Au-delà des problèmes surviennent dans la représentation des résultats.



Précisez le système de coordonnées géographiques utilisé pour renseigner l'emplacement des sondages pédologiques

Lambert 93 (mètres)

2.5

Autres

Si tout ou partie des sous-ensembles homogènes contient des traits d'hydromorphie histiques, répondez à la question suivante.

Il n'y a pas de traits d'hydromorphie histiques dans le site, la présence de fosses d'extraction de tourbe est donc peu probable.

Question 74* - Des fosses d'extraction de tourbe (anciennes ou récentes) sont-elles présentes dans le site ou dans sa zone tampon ?

Répondre par une X (un seul choix possible)

Oui.

Non.

X

3 **INFORMATIONS A RENSEIGNER AU BUREAU SUITE AUX PROSPECTIONS SUR LE TERRAIN**

3.1 **Météorologie**

Question 75* - Quelle est la somme des précipitations durant les 10 jours précédant votre visite?

Somme des précipitations 10 jours avant la visite sur le terrain mm.

3.2 **Les habitats dans le site**

Question 76 - Quelle est la longueur totale des limites entre les unités d'habitats EUNIS niveau 3 dans le site ?

Longueur totale des limites entre les unités d'habitats EUNIS niveau 3 dans le site km.

Question 77 - Quel est le nombre total d'unités d'habitats EUNIS niveau 1 dans le site ?

Nombre total d'unités d'habitats EUNIS niveau 1 dans le site

Question 78 - Quelle est la somme des distances entre chaque unité d'habitat EUNIS niveau 1 dans le site et l'unité d'habitat EUNIS niveau 1 similaire la plus proche dans le paysage ?

Somme des distances entre chaque unité d'habitat EUNIS niveau 1 dans le site et l'unité d'habitat EUNIS niveau 1 similaire la plus proche dans le paysage km.

Question 79* - Avez-vous des remarques ou des doutes quelconques qu'il vous paraît important d'ajouter à l'évaluation réalisée ? Si oui, renseignez-les ci-dessous.

Pour le sondage 1, il s'agit entre 60 et 120cm d'un limon argilo-sableux

A large, empty rectangular area with a light gray background, intended for the user to provide remarks or doubts regarding the evaluation. The area is bounded by a thin black line.



Fiche d'évaluation des fonctions des zones humides - Version 1.0 2016

Inscrivez des informations seulement dans les cellules grisées.

Ces informations doivent absolument être renseignées conformément aux instructions présentées dans la notice de la méthode (chapitre 2 du Guide de la méthode nationale d'évaluation des fonctions des zones humides).

Reportez-vous à la question en toute fin pour renseigner toute remarque ou joindre toute illustration complémentaire.

Les textes affichés automatiquement dans les encadrés rouges indiquent les principales incohérences dans vos réponses.

Les questions avec un * sont uniquement informatives, elles ne permettent pas de calculer d'indicateurs.

Créée le 31/05/2016 pour une utilisation sur Microsoft® Excel® 2010 - mise à jour : 09/06/2017.

SITE DE COMPENSATION - AVEC ACTION ECOLOGIQUE ENVISAGEE (SIMULATION)

1

INFORMATIONS A RENSEIGNER AU BUREAU AVANT LES PROSPECTIONS SUR LE TERRAIN

Date 18-nov.-19

Observateurs

Nom	Prénom	Fonction	Organisme
DUBLICQ	Valentin	Chargé d'études	Verdi Picardie
LAMIRAND	Maxence	Chargé d'étude	VERDI Conseil NDF

Indiquez les documents mobilisés pour répondre aux questions

1.1

Les renseignements généraux

Département(s)

Pas-de-Calais (62)

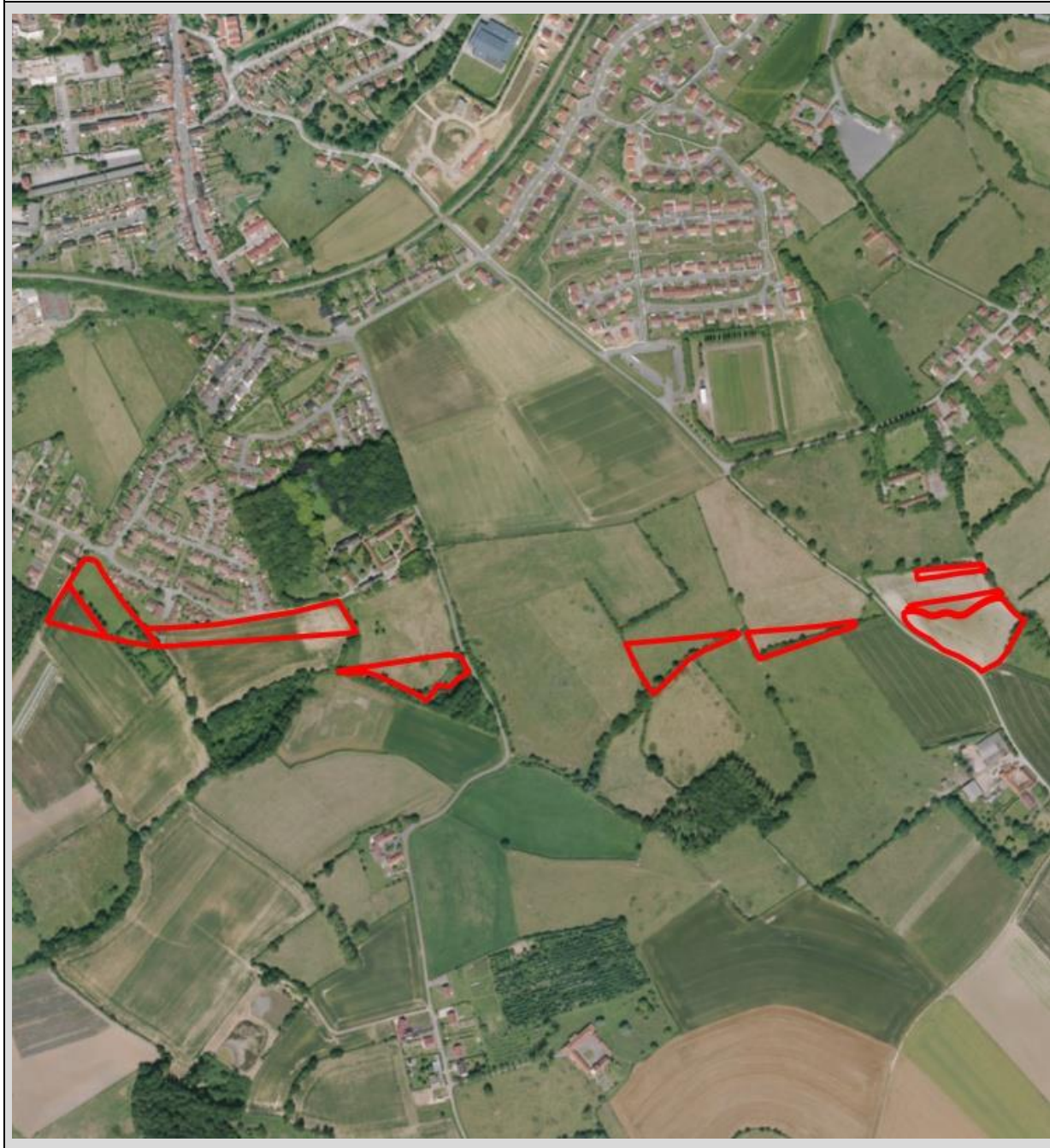
Commune(s)

Samer (62773)

Lieu-dit

La Bernardière

Carte du site (polygone au contour rouge sans trame de fond)



Année de la BD ORTHO®

Question 1 - Quelle est la superficie du site ?

Superficie du site ha.

Question 2* - Comment avez-vous défini les contours du site ?

Répondre par une X (un seul choix possible)

Les limites correspondent à tout un système humide.	<input checked="" type="checkbox"/>
Les limites correspondent à une délimitation administrative.	<input type="checkbox"/>
Autres cas (par ex. un écosystème, un secteur aménagé).	<input type="checkbox"/>

Question 3 - Le site appartient à quelle masse d'eau de surface ?

CdEUMassD - NomMasseDE

Question 4 - Quel est le système hydrogéomorphologique du site ?

Répondre par une X

Alluvial.	<input checked="" type="checkbox"/>	Versant et bas-versant.	<input type="checkbox"/>
Riverain des étendues d'eau.	<input type="checkbox"/>	Plateau.	<input type="checkbox"/>
Dépression.	<input type="checkbox"/>		

Question 5 - Si le site est dans un système hydrogéomorphologique alluvial ou riverain des étendues d'eau, quel est le nom du cours d'eau ou de l'étendue d'eau auquel il est associé ?

Question 6* - Quelle est l'année d'édition de la BD TOPO® que vous utilisez ?

Année d'édition de la BD TOPO®

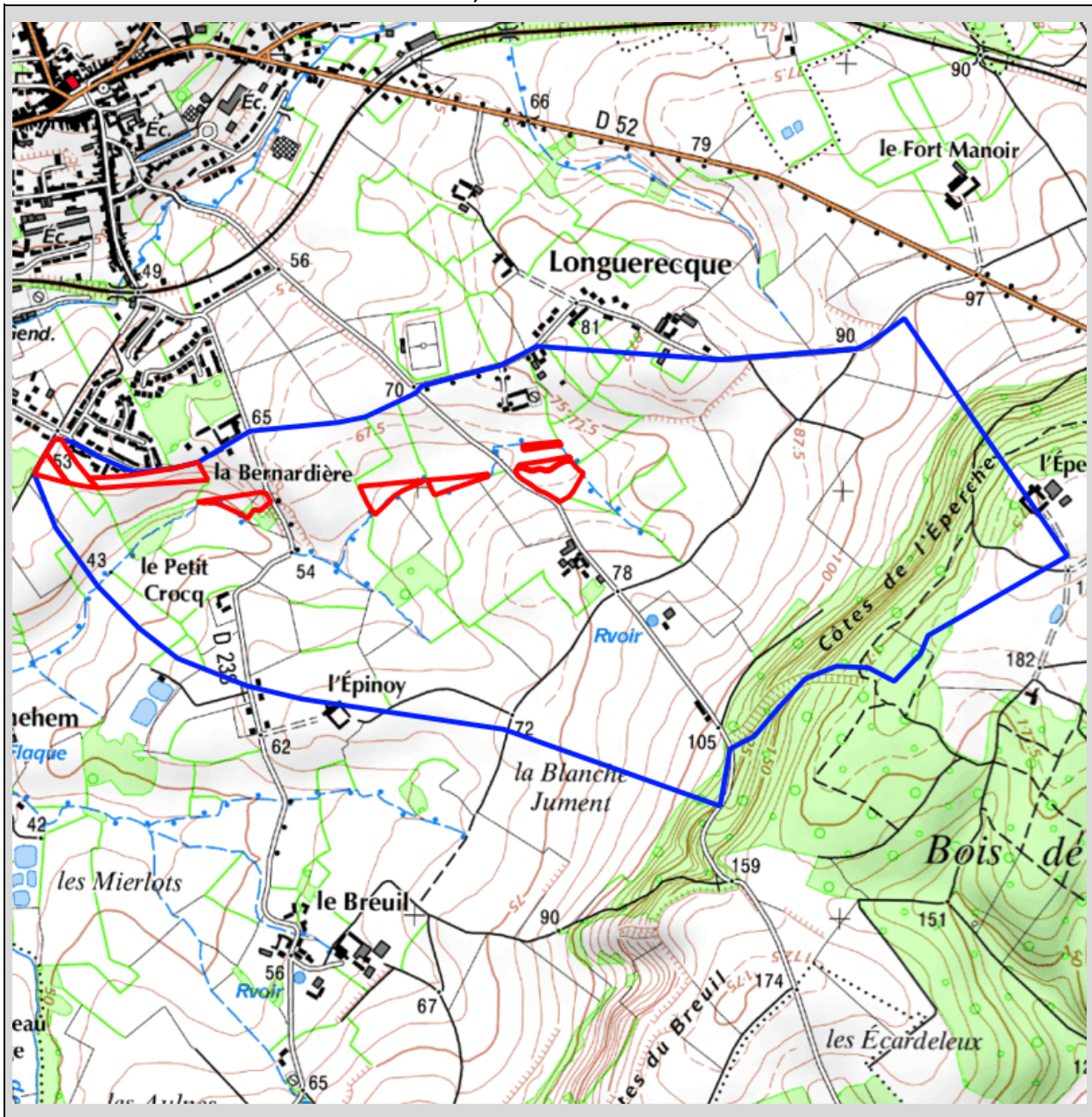
1.2 La zone contributive

Question 7* - Si le site est dans un système hydrogéomorphologique alluvial ou riverain des étendues d'eau, indiquez le rang de Strahler du cours d'eau auquel il est associé ?

Rang de Strahler du cours d'eau associé au site

Question 8 - Quelle est la zone contributive du site ?

Carte du site (polygone au contour rouge sans trame de fond) et de sa zone contributive (polygone au contour bleu sans trame de fond) avec en fond de carte le SCAN 25®



Question 9* - Quelle procédure avez-vous suivie pour délimiter la zone contributive?

<i>Répondre par une X (un seul choix possible)</i>	Procédure 1.	<input type="checkbox"/>		Procédure 2.	<input type="checkbox"/>
	Procédure 3.	X		Procédure 4.	<input type="checkbox"/>
	Procédure 5.	<input type="checkbox"/>			
	Autres, précisez	<input type="checkbox"/>			

Question 10* - Si vous avez utilisé un MNT pour délimiter la zone contributive, quelle est la source du MNT et sa résolution en mètres ?

Question 11 - Quelle est la superficie de la zone contributive ?

Superficie de la zone contributive	160,500	ha.
	<input style="border: 2px solid red;" type="text"/>	

Question 12* - Quelle est l'année du RPG que vous utilisez?

Année du RPG	2012
--------------	------

Question 13 - Quelle est la superficie des surfaces enherbées et cultivées dans la zone contributive ?

Superficie des surfaces enherbées dans la zone contributive	59,313	ha.
Superficie des surfaces cultivées dans la zone contributive	60,788	ha.
	<input style="border: 2px solid red;" type="text"/>	

Question 14* - Avez-vous complété les informations du RPG pour répondre à la question précédente ?

<i>Répondre par une X (un seul choix possible)</i>	Oui.	<input type="checkbox"/>	Non.	X
--	------	--------------------------	------	---

Question 15 - Quelle est la superficie des surfaces construites dans la zone contributive ?

Superficie des surfaces construites dans la zone contributive	1,185	ha.
	<input style="border: 2px solid red;" type="text"/>	

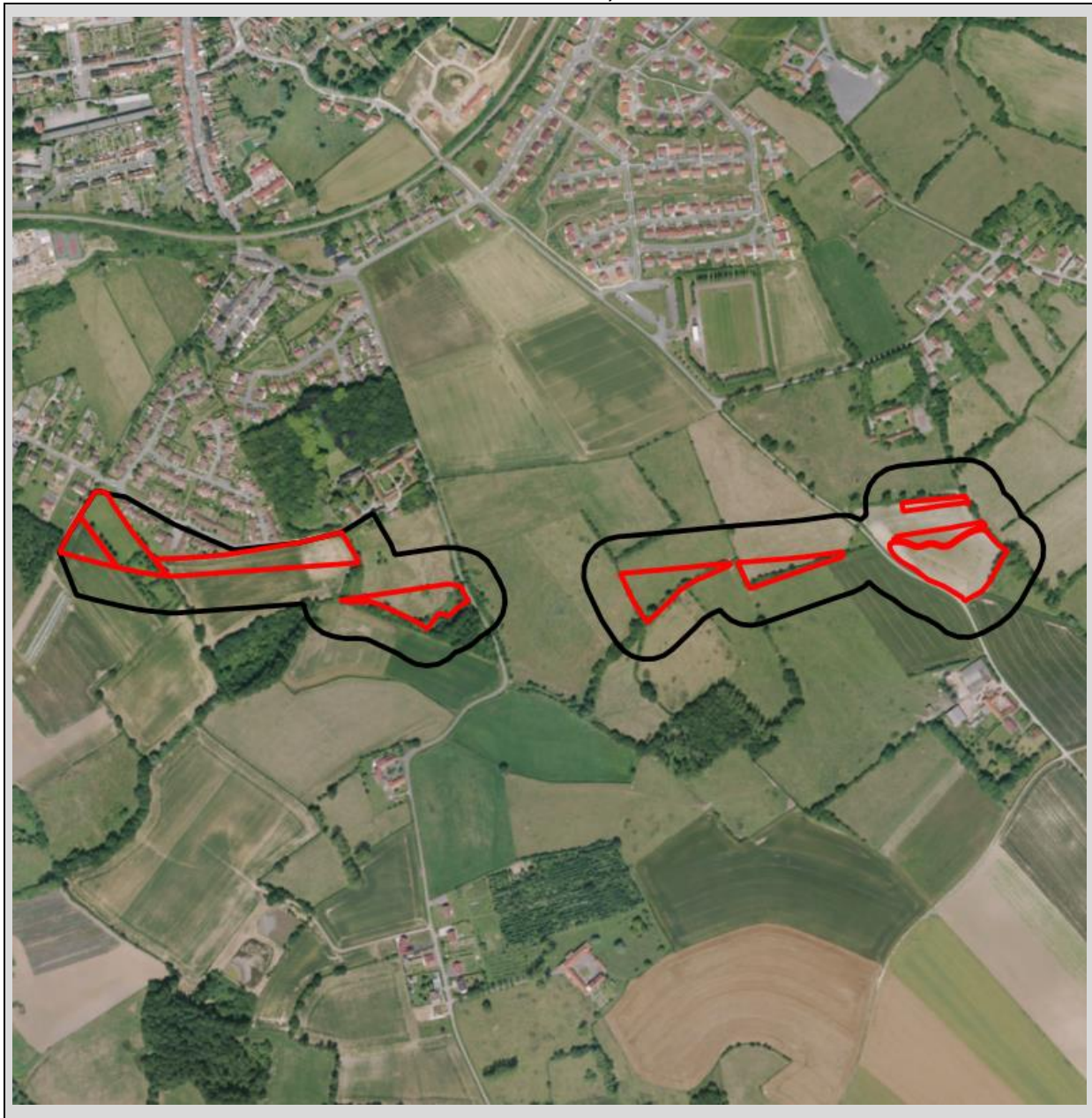
Question 16 - Quel est le linéaire d'infrastructures de transport dans la zone contributive ?

Linéaire des infrastructures de transport dans la zone contributive	4,596	km.
---	-------	-----

1.3 **La zone tampon**

Question 17 - Quelle est la zone tampon du site ?

Carte du site (polygone au contour rouge sans trame de fond) et de sa zone tampon (polygone au contour noir sans trame de fond)



Année de la BD ORTHO®

Question 18 - Quelle est la superficie de la zone tampon ?

Superficie de la zone tampon ha.

Question 19 - Quelle proportion de la zone tampon est occupée par un couvert végétal permanent ?

Proportion de la zone tampon avec un couvert végétal permanent %

1.4 **Le paysage**

Question 20 - Quel est le paysage du site ?

Carte du site (polygone au contour rouge sans trame de fond) et de son paysage (polygone au contour vert sans trame de fond)



Année de la BD ORTHO®

Question 21 - Quelle est la superficie du paysage ?

Superficie du paysage ha.

Question 22 - Quelle proportion du paysage est occupée par les différents types d'habitats EUNIS niveau 1 ?

Code EUNIS Niveau 1			Proportion du paysage occupée	
A	Habitats marins			%
B	Habitats côtiers			%
C	Eaux de surface continentales	0,1		%
D	Tourbières hautes et bas-marais	0,1		%
E	Prairies et terrains dominés par des espèces non graminoides, des mousses ou des lichens	21,8		%
F	Landes, fourrés et toundras			%
G	Bois, forêts et autres habitats boisés	2,0		%
H	Habitats continentaux sans végétation ou à végétation clairsemée			%
I	Habitats agricoles, horticoles et domestiques régulièrement ou récemment cultivés	64,3		%
J	Zones bâties, sites industriels et autres habitats artificiels	11,7		%
Somme doit être égale à 100			100,0	%

Question 23* - Quelle procédure choisissez-vous pour identifier les corridors boisés dans le paysage ?

Répondre par une X (un seul choix possible)	Procédure 1.	<input type="checkbox"/>	Procédure 2.	<input checked="" type="checkbox"/>
	Procédure 3.	<input type="checkbox"/>		

Question 24 - Si vous avez choisi la procédure 1 en répondant à la question 23, quelle est la superficie des corridors boisés dans le paysage ?

Superficie des corridors boisés mesurée sur la BD TOPO® ha.

Question 25 - Si vous avez choisi la procédure 2 en répondant à la question 23, quel est le linéaire de corridors boisés dans le paysage ?

Linéaire des corridors boisés mesuré sur la BD ORTHO® km.

Question 26 - Si vous avez choisi la procédure 3 en répondant à la question 23, quel est la superficie des corridors boisés d'après la BD TOPO® et quel est le linéaire de corridors boisés mesuré en complément dans le paysage d'après la BD ORTHO® ?

Superficie des corridors boisés mesurés sur la BD TOPO®	<input type="text"/>	ha.
Linéaire des corridors boisés mesuré sur la BD ORTHO®, absents de la BD TOPO®	<input type="text"/>	km.

Question 27 - Quel est le linéaire de corridors aquatiques temporaires et permanents dans le paysage ?

Linéaire des corridors aquatiques temporaires dans le paysage	<input type="text" value="3,918"/>	km.
Linéaire des corridors aquatiques permanents dans le paysage	<input type="text" value="0,718"/>	km.

Question 28* - Pour répondre à la question précédente, avez-vous mesuré des linéaires de corridors aquatiques qui étaient absents de la BD Topo® ou avez-vous apporté des corrections ?

Répondre par une X (un seul choix possible) Oui. Non.

Question 29 - Quel est le linéaire de grandes infrastructures de transport dans le paysage ?

Linéaire des grandes infrastructures de transport km.

Question 30* - Pour répondre à la question précédente, avez-vous mesuré des linéaires de grandes infrastructures de transport qui étaient absents de la BD Topo® ?

Répondre par une X (un seul choix possible) Oui. Non.

Question 31* - A votre connaissance existe-t-il des aménagements destinés à faciliter la traversée des grandes infrastructures de transport par la faune dans le paysage (par ex. crapauduc, passage faune sauvage) ? Si oui, précisez la nature de ces aménagements ci-dessous.

Question 32 - Quel est le linéaire de petites infrastructures de transport dans le paysage ?

Linéaire des petites infrastructures de transport km.

Question 33* - Pour répondre à la question précédente, avez-vous mesuré des linéaires de petites infrastructures de transport qui étaient absents de la BD Topo® ?

Répondre par une X (un seul choix possible) Oui. Non.

1.6

Le système fluvial associé au site

Si le site est dans un système hydrogéomorphologique alluvial, ALORS répondez aux 3 questions suivantes.

Question 42 - Quelle est la distance la plus courte entre le centre du site et le lit mineur du cours d'eau ?

Distance entre le centre du site et le lit mineur km.

Question 43 - Quelle est la longueur développée du cours d'eau et la longueur de l'enveloppe de méandrage du cours d'eau en passant par les points d'inflexion des sinuosités ?

Longueur développée	<input type="text" value="2,400"/>	km.
Longueur de l'enveloppe de méandrage en passant par les points d'inflexion des sinuosités	<input type="text" value="2,100"/>	km.

Question 44* - Est-ce qu'il y a un endiguement entre le site et le cours d'eau ?

Répondre par une X (un seul choix possible)

Oui.

Non.

1.7

Protocole pour localiser les sondages pédologiques à réaliser sur le terrain

Question 45* - Quels sont les substrats géologiques dans le site ?

"Aptien et Albien inférieur: Sables verts glauconieux" et "Albien supérieur, Argiles du Gault"

1.8

La topographie dans le site

Si le site est dans une hydroécocorégion de niveau 1 aux codes 1, 2, 3, 4, 5, 7, 8, 16, 19 ou 21 (relief de montagnes et hautes montagnes), ALORS répondez aux 2 questions suivantes.

Question 46* - Le site est-il sur un versant ?

Répondre par une X (un seul choix possible)

Oui.

Non.

Question 47* - Si vous avez répondu oui à la question précédente, indiquez l'exposition du versant ?

1.9

La biodiversité protégée ou menacée présente dans le site

Question 48* - Quelles sont les espèces végétales inscrites dans les textes mentionnés ci-dessous dont la présence est connue dans le site?

Annexe II et IV de la Directive Faune Flore Habitats

Arrêté national fixant la liste des espèces protégées et/ou liste rouge nationale listant les espèces menacées

Espèces faisant l'objet d'un plan national d'actions

Arrêté régional fixant la liste des espèces protégées et/ou éventuellement la liste rouge régionale listant les espèces menacées

Arrêté départemental

Question 49* - Quels sont les habitats naturels au sens de l'Annexe I de la Directive Faune Flore Habitats dont la présence est connue dans le site ?

Question 50* - Quelles sont les espèces animales inscrites dans les textes mentionnés ci-dessous dont la présence est connue dans le site ?

Annexe II et IV de la Directive Faune Flore Habitats

Arrêté national fixant la liste des espèces protégées et/ou liste rouge nationale listant les espèces menacées

Espèces faisant l'objet d'un plan national d'actions

Eventuellement liste rouge régionale listant les espèces menacées

1.10

Les espèces associées à des invasions biologiques présentes dans le site

Question 51* - Quelle est la (les) liste(s) de référence que vous choisissez pour identifier les espèces végétales et animales associées à des invasions biologiques qui pourraient être présentes dans le site ?

Question 52* - Quelles sont les espèces animales associées à des invasions biologiques (au sens de la liste choisie dans la question précédente) dont la présence est connue dans le site ?

Question 53* - Quelles sont les espèces végétales associées à des invasions biologiques (au sens de la liste choisie dans la question 51) dont la présence est connue dans le site ?

Question 54* - Des informations permettent-elles de renseigner la proportion totale du site occupée par des espèces végétales associées à des invasions biologiques durant la période de croissance végétative ?

Répondre par une X (un seul choix possible)

Oui.

Non.

Question 55 - Si vous avez répondu oui à la question précédente, quelle proportion totale du site est occupée par des espèces végétales associées à des invasions biologiques durant la période de croissance végétative ?

Proportion du site occupée par des espèces végétales associées à des invasions biologiques durant la période de croissance végétative %.

2 **INFORMATIONS A RENSEIGNER SUR LE TERRAIN**

Date 30/08/18

Observateurs

Nom	Prénom	Fonction	Organisme
DUBLICQ	Valentin	Chargé d'études	Verdi Picardie
LAMIRAND	Maxence	Chargé d'étude	VERDI Conseil NDF

2.1 **Les types de couverts végétaux dans le site**

Question 56 - Quelle proportion du site est occupée par les couverts végétaux suivants ?

Type de couvert végétal	Proportion du site occupé	
Couverts principalement clairsemés (habitats EUNIS niveau 1 " H Habitats continentaux sans végétation ou à végétation clairsemée") ou principalement muscinaux		%
Couverts principalement herbacés bas (hauteur < 1 m) cultivés ou non, majoritairement composés d'espèces non ligneuses		%
Sans export de biomasse annuel (par ex. absence de fauchage, pâturage)		%
Avec export de biomasse annuel (par ex. présence de fauchage, pâturage)	62,1	%
Export annuel de biomasse inconnu		%
Couverts principalement herbacés hauts (hauteur ≥ 1 m) cultivés ou non, majoritairement composés d'espèces non ligneuses		%
Sans export de biomasse annuel (par ex. absence de faucardage)		%
Avec export de biomasse annuel (par ex. présence de faucardage)		%
Export annuel de biomasse inconnu		%
Couverts principalement arbustifs (hauteur ≥ 1 m et < 7 m), surtout composés d'espèces ligneuses	13,5	%
Couverts principalement arborescents (hauteur ≥ 7 m)	24,4	%
Somme doit être égale à 100%	100,0	%

Question 57 - Si des habitats FA.1, FB.1, FB.2, FB.3, FB.4 sont dans le site, renseignez les types de couverts herbacés dans ces habitats.

Couvert herbacé dans les habitats FA.1, FB.1, FB.2, FB.3, FB.4	Proportion du site occupé	
Couvert herbacé < 30% en phase de croissance végétative		%
Couvert herbacé ≥ 30% en phase de croissance végétative		%
Monospécifique ou quasi-monospécifique		%
Ni monospécifique, ni quasi-monospécifique		%
Somme		%

Question 58 - Si des habitats G1.C, G1.D, G2.8, G2.9, G3.F sont dans le site, renseignez les types de couverts herbacés et arbustifs dans ces habitats.

Couvert herbacé et arbustif dans les habitats G1.C, G1.D, G2.8, G2.9, G3.F	Proportion du site occupé	
Couvert herbacé < 30% en phase de croissance végétative		%
<u>et</u> couvert arbustif < 30%		%
<u>et</u> couvert arbustif ≥ 30% monospécifique ou quasi-monospécifique		%
Couvert herbacé ≥ 30% en phase de croissance végétative monospécifique ou quasi-monospécifique		%
<u>et</u> couvert arbustif < 30%		%
<u>et</u> couvert arbustif ≥ 30% monospécifique ou quasi-monospécifique		%
Couvert herbacé ≥ 30% en phase de croissance végétative <u>ni</u> monospécifique <u>ni</u> quasi-monospécifique		%
<u>et/ou</u> couvert arbustif ≥ 30% <u>ni</u> monospécifique <u>ni</u> quasi-monospécifique		%
Somme		%

2.2

Le fonctionnement hydraulique du site

Question 59* - Détectez-vous la présence de pertes ou de sources dans le site ou dans sa zone tampon ?

<i>Répondre par une X</i>	Présence de pertes	Oui.	<input type="text"/>	Non.	<input checked="" type="text" value="X"/>
	Présence de sources	Oui.	<input type="text"/>	Non.	<input checked="" type="text" value="X"/>
					<input type="text"/>

Question 60 - Quel est le linéaire total de rigoles, de fossés et de fossés profonds dans le site et dans sa zone tampon ?

	Rigoles (profondeur < 0,3 m)	Fossés (0,3 m ≤ profondeur < 1 m)	Fossés profonds (profondeur ≥ 1 m)
Berges et fond végétalisés	<input type="text" value="0"/> m.	<input type="text" value="0"/> m.	<input type="text" value="0"/> m.
Berges et/ou fond non végétalisés	<input type="text" value="0"/> m.	<input type="text" value="0"/> m.	<input type="text" value="0"/> m.
			<input type="text"/>

Si des fossés et/ou des fossés profonds sont présents, ALORS répondez aux 2 questions suivantes.

Question 61* - Des aménagements hydrauliques modulent-ils les écoulements des fossés ou des fossés profonds ?

<i>Répondre par une X (un seul choix possible)</i>	Oui.	<input type="text"/>	Non.	<input type="text"/>
				<input type="text"/>

Question 62* - Les fossés ou les fossés profonds permettent-ils d'évacuer les écoulements qui proviennent d'une source ?

<i>Répondre par une X (un seul choix possible)</i>	Oui.	<input type="text"/>	Non.	<input type="text"/>
				<input type="text"/>

Question 63* - Savez-vous avec certitude s'il y a des drains souterrains dans le site et dans sa zone tampon ?

<i>Répondre par une X (un seul choix possible)</i>	Oui.	<input checked="" type="text" value="X"/>	Non.	<input type="text"/>
				<input type="text"/>

Question 64 - Si vous avez répondu oui à la question précédente, quelle est la proportion du site et de la zone tampon drainée par des drains souterrains ?

Proportion du site et de la zone tampon drainée par des drains souterrains	<input type="text" value="3,5"/>	%.
		<input type="text"/>

Question 65* - Existe-t-il un bassin dans le site destiné à recevoir les eaux issues des drains souterrains ?

<i>Répondre par une X (un seul choix possible)</i>	Oui.	<input type="text"/>	Non.	<input checked="" type="text" value="X"/>
				<input type="text"/>

Question 66 - Quelle proportion du site est ravinée sans végétation ?

Proportion du site ravinée sans végétation	<input type="text" value="0,0"/>	%.
		<input type="text"/>

Question 67* - Si des ravines sont présentes, des aménagements limitent-ils leur extension ?

<i>Répondre par une X (un seul choix possible)</i>	Oui.	<input type="text"/>	Non.	<input type="text"/>
				<input type="text"/>

2.3 Le système fluvial associé au site

Si le site est dans un système hydrogéomorphologique alluvial, ALORS répondez aux 5 questions suivantes.

Question 68* - Le cours d'eau associé au site s'écoule-t-il complètement dans son talweg ?

Répondre par une X (un seul choix possible) Oui: Non:

Question 69 - Quelle est la hauteur maximale du niveau à pleins bords du cours d'eau ?

Répondre par une X (un seul choix possible)

< 0,2 m.	<input type="checkbox"/>	[0,2 – 0,5 m[.	<input type="checkbox"/>
[0,5 – 1 m[.	<input checked="" type="checkbox"/>	[1 - 1,5m[.	<input type="checkbox"/>
[1,5 - 2m].	<input type="checkbox"/>	> 2 m.	<input type="checkbox"/>
Ne sais pas.	<input type="checkbox"/>		

Question 70* - Des ouvrages en aval du site affectent-ils le niveau d'eau dans le cours d'eau ?

Répondre par une X (un seul choix possible) Oui: Non:

Question 71 - Quel est le linéaire total de berges dans le site ?

Linéaire total de berges dans le site km.

Question 72 - Quelle est la longueur totale des berges occupées par les types d'aménagement ou les couverts végétaux suivants ?

Type de couverts végétaux et d'aménagements sur la berge	Linéaire de berges occupées	
Matériaux naturels (par ex. ripisylves, prairies, opération de génie civile ancienne) avec un couvert végétal permanent et dense	0,800	km
Berges sans couvert végétal permanent dense (par ex. berges érodées avec le sol mis à nu, opération de génie végétal récente, cultures)	0,000	km
Enrochements, gabions et matelas-gabions	0,000	km
Matériaux artificiels (par ex. palplanches)	0,000	km

2.4

La pédologie dans le site

Question 73 - Quelles sont les caractéristiques de chaque sondage pédologique ?

N° du sous-ensemble homogène (de 1 à 15)	Proportion du site représentée en % <i>homogène doit être égale à 100.</i>	Code de l'habitat EUNIS niveau 3	N° du sondage pédologique	Coordonnées géographiques (GPS)	Valeur du pH	Trait d'hydromorphie (mettre une X). <i>Si absent (par ex. fluvisols), ne pas renseigner.</i>			Epaisseur de l'épisolium humifère en surface (O+A) en cm sans la litière. <i>Absent (0 cm) si traits d'hydromorphie H.</i>	Epaisseur de l'horizon Ab (horizon A enfoui) en cm.	Texture et horizons histiques (tourbe). Indiquez les codes en majuscules.																N° des photos réalisées sur le sondage ET sur l'habitat correspondant						
						Histiques (H)	Réductiques (G), début inférieur ou égal à 0,5 m de profondeur	Rédoxiques (g ou -g) qui débute à moins de 0,25 m de profondeur et se prolongent ou s'intensifient en profondeur			Pour chaque texture, indiquez les codes suivants :				Pour les horizons histiques, indiquez les codes suivants :				Si des cailloux font obstacles à des sondages plus profonds qu'1,2 m indiquez "C" à la profondeur maximale du sondage														
											[0-10 cm]	[10-20 cm]	[20-30 cm]	[30-40 cm]	[40-50 cm]	[50-60 cm]	[60-70 cm]	[70-80 cm]	[80-90 cm]	[90-100 cm]	[100-110 cm]	[110-120 cm]											

Sous-ensembles homogènes sans sondage pédologique possible, soit les habitats où il n'est pas possible de réaliser un sondage pédologique (par ex. inondations). ATTENTION : les indicateurs associés à la pédologie ne pourront pas être calculés si > 0%.

Exemple

1	30	D2.2	1	N 46°17'16" E 5°09'30"	6	X			0	0	TF	TF	TF	TM	TM	A	A	A	A	A	A	A	A	A	1234, 1235, 1236
1	30	D2.2	2	N 46°17'17" E 5°09'30"	5	X			0	0	TF	TF	TM	TM	A	A	A	A	A	A	A	A	A	A	1237, 1238, 1239
2	70	G1.4	3	N 46°17'17" E 5°09'29"	5		X		22	0	LA	LA	LA	AL	A	A	A	A	A	A	C				1240, 1241, 1242
2	70	G1.4	4	N 46°17'19" E 5°09'31"	6		X		35	0	LA	LA	A	A	A	A	A	A	A	A	A	A	A	A	1243, 1244, 1245
1	22,9	E3.4	1	611042.14 7060112.07	7		X		15	0	LA	LA	AL	AL	AL	LS	LS	LS	S	S	S	S	S	S	3946-3952
3	4,8	F9.2	2	611226.89 7060079.64	7		X		15	0	LA	LA	LA	LA	LS	LS	LS	LS	LS	LS	S	S	S	S	0695-0701
1	22,9	E3.4	3	611330.92 7060095.55	7		X		15	0	LS	LS	LS	LS	LS	LS	LA	LA	LA	LA	AL	AL	AL	AL	0688-0694
2	12,6	G1.1	4	611086.34 7060127.15	6		X		15	0	LS	LS	LS	LS	LS	LS	LS	LS	S	S	S	S	S		
2	12,6	G1.1	5	611123.27 7060081.98	7		X		15	0	LS	LS	LS	LS	LS	LS	LS	LS	S	S	S	S	S		
4	11,9	G1.2	6	611457.02 7060035.11	4		X		15	0	LA	LA	LA	LA	LA	LA	LA	AL	AL	AL	AL	AL	AL	AL	0714-0720
4	11,9	G1.2	7	611520.84 7060034.71	4		X		15	0	LA	LA	LA	AL	AL	AL	AL	AL	AL	AL	AL	AL	AL	AL	0703-0709
5	15,4	E3.4	8	611820.08 7060050.03	5		X		15	0	SL	SL	LS	LS	LS	LS	LS	LS	LS	LS	AL	AL	AL	AL	5244-5248
7	4,6	F9.2	9	611954.75 7060069.63	5		X		15	0	LA	LA	LA	LA	LA	LA	LA	LA	LA	LA	AL	AL	AL	AL	5237-5243
5	15,4	E3.4	10	612043.77 7060093.54	5		X		15	0	LA	LA	LA	LA	LA	LA	LA	LA	AL	AL	AL	AL	AL	AL	0742-0744
7	4,6	F9.2	11	612215.53 7060115.56	6		X		15	0	LA	LA	LA	LA	LA	LA	LA	LA	LA	LA	AL	AL	AL	AL	
8	23,1	E3.4	12	612249.37 7060050.12	6		X		15	0	L	L	LA	LA	LA	LA	LA	LA	LA	LA	AL	AL	AL	AL	
8	23,1	E3.4	13	612180,1 7060166,3	6		X		20	0	LA	LA	LA	LA	AL	AL	AL	L	L	L	L	L	L	L	1540-1547
8	23,1	E3.4	14	612211,2 7060170,0	6		X		20	0	L	LS	LS	LS	LS	LA	LA	LA	L	L	L	L	L	L	1559-1564
3	4,8	F9.2	15	611226.89 7060079.64	7		X		15	0	LA	LA	LA	LA	LS	LS	LS	LS	LS	LS	S	S	S	S	0695-0701
6	4,7	F9.2	16	611877,6 7060079,4	5		X		15	0	LS	LS	LS	LS	LA	LA	LA	LA	LA	LA	AL	AL	AL	AL	
6	4,7	F9.2	17	611953,8 7060085,3	5		X		15	0	LS	LS	LS	LS	LA	LA	LA	LA	LA	LA	AL	AL	AL	AL	
			18																						
			19																						
			20																						
	100,0	%																						Somme doit être égale à 100	

Ce tableau est prévu pour au maximum 20 sondages pédologiques et un maximum de 15 sous-ensembles homogènes.

Au-delà des problèmes surviennent dans la représentation des résultats.



Précisez le système de coordonnées géographiques utilisé pour renseigner l'emplacement des sondages pédologiques

Lambert 93 (mètres)

2.5

Autres

Si tout ou partie des sous-ensembles homogènes contient des traits d'hydromorphie histiques, répondez à la question suivante.

Question 74* - Des fosses d'extraction de tourbe (anciennes ou récentes) sont-elles présentes dans le site ou dans sa zone tampon ?

Répondre par une X (un seul choix possible)

Oui.

Non.

3

INFORMATIONS A RENSEIGNER AU BUREAU SUITE AUX PROSPECTIONS SUR LE TERRAIN

3.1

Météorologie

Question 75* - Quelle est la somme des précipitations durant les 10 jours précédant votre visite?

Somme des précipitations 10 jours avant la visite sur le terrain mm.

3.2

Les habitats dans le site

Question 76 - Quelle est la longueur totale des limites entre les unités d'habitats EUNIS niveau 3 dans le site ?

Longueur totale des limites entre les unités d'habitats EUNIS niveau 3 dans le site km.

Question 77 - Quel est le nombre total d'unités d'habitats EUNIS niveau 1 dans le site ?

Nombre total d'unités d'habitats EUNIS niveau 1 dans le site

Question 78 - Quelle est la somme des distances entre chaque unité d'habitat EUNIS niveau 1 dans le site et l'unité d'habitat EUNIS niveau 1 similaire la plus proche dans le paysage ?

Somme des distances entre chaque unité d'habitat EUNIS niveau 1 dans le site et l'unité d'habitat EUNIS niveau 1 similaire la plus proche dans le paysage km.

Question 79* - Avez-vous des remarques ou des doutes quelconques qu'il vous paraît important d'ajouter à l'évaluation réalisée ? Si oui, renseignez-les ci-dessous.

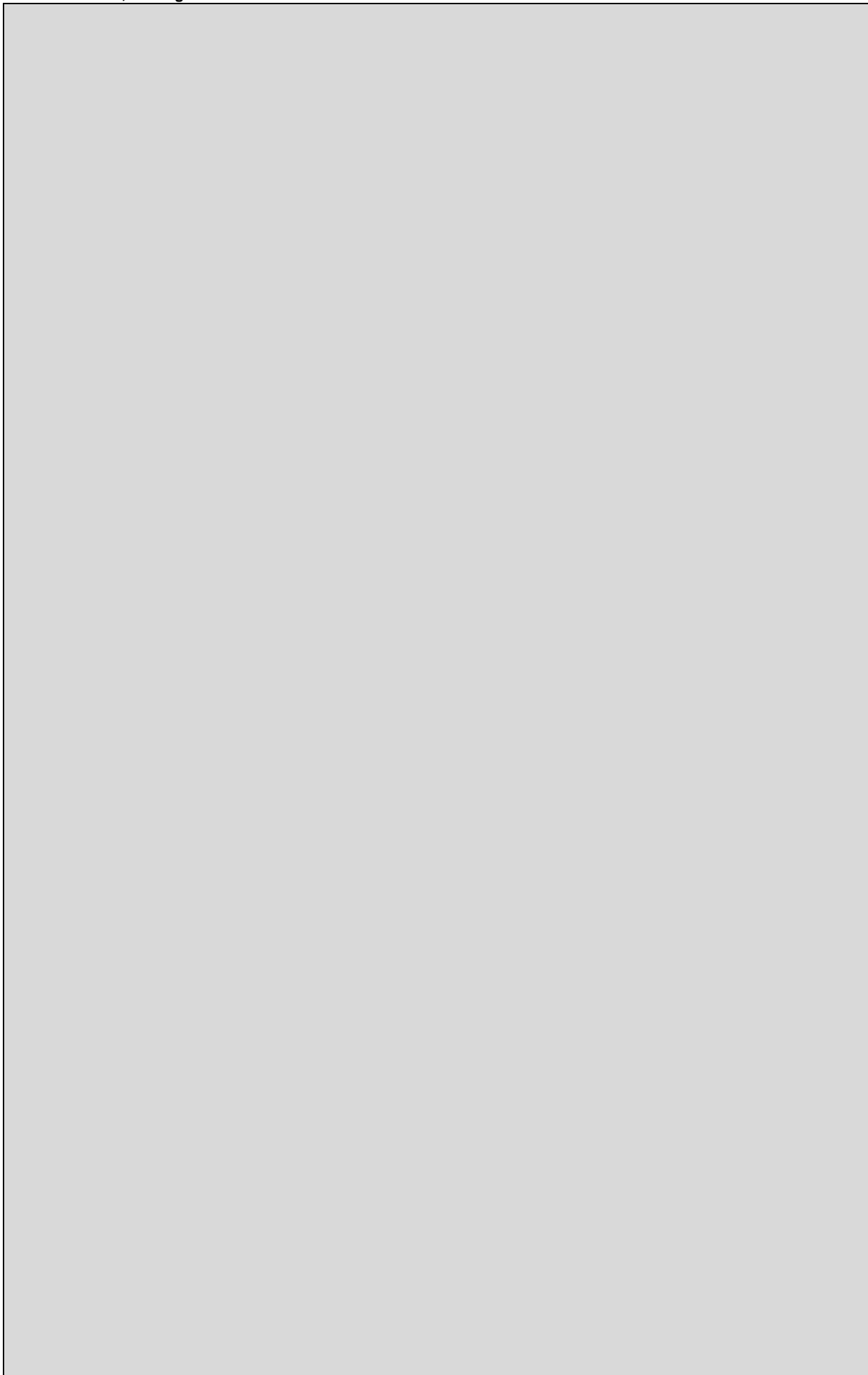
A large, empty rectangular area with a light gray background, intended for the respondent to provide remarks or doubts regarding the evaluation. The area is bounded by a thin black line.

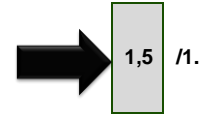


TABLEAU 2 : SYNTHESE SUR L'EQUIVALENCE FONCTIONNELLE PAR FONCTION DANS LES SITES

Quel ratio d'équivalence fonctionnelle choisissez-vous pour réaliser votre évaluation ?

La valeur minimale à indiquer est 1 ; mais il est préconisé d'aller au-delà pour fournir plus de garantie sur la vraisemblance d'une équivalence fonctionnelle.

Par exemple, si l'observateur choisit une valeur de 2/1, l'amélioration après l'action écologique doit être au moins 2 fois supérieure à l'altération après l'impact pour que l'action écologique compense l'impact.



Indiquez par une "X" si vous voulez afficher :

le site impacté avec impact envisagé et le site de compensation avec action écologique envisagée (simulation).

ou

le site impacté après impact et le site de compensation après action écologique (observation sur le terrain).

CONCLUSION SUR UNE EQUIVALENCE FONCTIONNELLE VRAISEMBLABLE AVEC LA STRATEGIE DE COMPENSATION ENVISAGEE



	SITE IMPACTE AVEC IMPACT ENVISAGE	SITE DE COMPENSATION AVEC ACTION ECOLOGIQUE ENVISAGEE	
Nombre d'indicateurs renseignés à la fois dans les 2 sites			
Selon combien d'indicateurs l'intensité de la sous-fonction est-elle réduite avec l'impact envisagé ? <i>(perte fonctionnelle)</i>		Selon combien d'indicateurs l'intensité de la sous-fonction est-elle accrue avec l'action écologique envisagée ? <i>(gain fonctionnel)</i>	Pour combien d'indicateurs le gain fonctionnel compense-t-il la perte fonctionnelle ?

FONCTION HYDROLOGIQUE

Ralentissement des ruissellements	4 indicateur(s) renseigné(s)	3 indicateur(s) associé(s) à une perte fonctionnelle	1 indicateur(s) associé(s) à un gain fonctionnel	0 indicateur(s) associé(s) à une équivalence fonctionnelle
Recharge des nappes	6 indicateur(s) renseigné(s)	5 indicateur(s) associé(s) à une perte fonctionnelle	0 indicateur(s) associé(s) à un gain fonctionnel	0 indicateur(s) associé(s) à une équivalence fonctionnelle
Rétention des sédiments	9 indicateur(s) renseigné(s)	8 indicateur(s) associé(s) à une perte fonctionnelle	5 indicateur(s) associé(s) à un gain fonctionnel	0 indicateur(s) associé(s) à une équivalence fonctionnelle

FONCTION BIOGEOCHIMIQUE

Dénitrification des nitrates	12 indicateur(s) renseigné(s)	11 indicateur(s) associé(s) à une perte fonctionnelle	6 indicateur(s) associé(s) à un gain fonctionnel	0 indicateur(s) associé(s) à une équivalence fonctionnelle
Assimilation végétale de l'azote	11 indicateur(s) renseigné(s)	9 indicateur(s) associé(s) à une perte fonctionnelle	4 indicateur(s) associé(s) à un gain fonctionnel	0 indicateur(s) associé(s) à une équivalence fonctionnelle
Adsorption et précipitation du phosphore	9 indicateur(s) renseigné(s)	8 indicateur(s) associé(s) à une perte fonctionnelle	4 indicateur(s) associé(s) à un gain fonctionnel	0 indicateur(s) associé(s) à une équivalence fonctionnelle
Assimilation végétale des orthophosphates	10 indicateur(s) renseigné(s)	9 indicateur(s) associé(s) à une perte fonctionnelle	3 indicateur(s) associé(s) à un gain fonctionnel	0 indicateur(s) associé(s) à une équivalence fonctionnelle
Séquestration du carbone	5 indicateur(s) renseigné(s)	3 indicateur(s) associé(s) à une perte fonctionnelle	2 indicateur(s) associé(s) à un gain fonctionnel	0 indicateur(s) associé(s) à une équivalence fonctionnelle

FONCTION D'ACCOMPLISSEMENT DU CYCLE BIOLOGIQUE DES ESPECES

Support des habitats	6 indicateur(s) renseigné(s)	5 indicateur(s) associé(s) à une perte fonctionnelle	3 indicateur(s) associé(s) à un gain fonctionnel	1 indicateur(s) associé(s) à une équivalence fonctionnelle
Connexion des habitats	2 indicateur(s) renseigné(s)	2 indicateur(s) associé(s) à une perte fonctionnelle	0 indicateur(s) associé(s) à un gain fonctionnel	0 indicateur(s) associé(s) à une équivalence fonctionnelle

BILAN

29 indicateur(s) renseigné(s)	25 indicateur(s) associé(s) à une perte fonctionnelle	12 indicateur(s) associé(s) à un gain fonctionnel	1 indicateur(s) associé(s) à une équivalence fonctionnelle
-------------------------------	---	---	--

TABLEAU 3 : SYNTHESE SUR L'EQUIVALENCE FONCTIONNELLE PAR INDICATEUR DANS LES SITES

Le ratio d'équivalence fonctionnelle et le type de site (avec impact envisagé et avec action écologique envisagée ou après impact et après action écologique) sont ceux que vous avez choisi pour afficher le tableau 2 ci-dessus.

**CONCLUSION SUR UNE EQUIVALENCE FONCTIONNELLE
VRAISEMBLABLE AVEC LA STRATEGIE DE COMPENSATION ENVISAGEE**

Nom de l'indicateur	Paramètre mesuré sur le site	SITE IMPACTE AVEC IMPACT ENVISAGE Présence de perte fonctionnelle ?	SITE DE COMPENSATION AVEC ACTION ECOLOGIQUE ENVISAGEE Présence de gain fonctionnel ?	La perte fonctionnelle est-elle vraisemblablement compensée par le gain fonctionnel ?	Sous-fonctions associées														
					Ralentissement des ruissellements	Recharge des nappes	Rétention des sédiments	Dénitrication des nitrates	Assimilation végétale de l'azote	Adsorption, précipitation du phosphore	Assimilation végétale des orthophosphates	Séquestration du carbone	Support des habitats	Connexion des habitats					
Le couvert végétal																			
Végétalisation du site	Couvert végétal permanent	OUI	OUI (1 fois la perte)	non															
Couvert végétal 1	Type de couvert végétal	OUI	non	non															
Couvert végétal 2	Type de couvert végétal	OUI	OUI (0,7 fois la perte)	non															
Rugosité du couvert végétal	Type de couvert végétal	OUI	OUI (1,2 fois la perte)	non															
Les systèmes de drainage																			
Rareté des rigoles	Rigoles	non	non	non															
Rareté des fossés	Fossés	OUI	non	non															
Rareté des fossés profonds	Fossés profonds	OUI	non	non															
Végétalisation des fossés et fossés profonds	Couvert végétal dans les fossés et fossés profonds	non renseigné	non renseigné	non renseigné															
Rareté des drains souterrains	Drains souterrains	OUI	non	non															
L'érosion																			
Rareté du ravinement	Ravines sans couvert végétal permanent	OUI	non	non															
Végétalisation des berges	Berges sans couvert végétal permanent	OUI	OUI (0,8 fois la perte)	non															
Le sol																			
Acidité du sol 1	pH	OUI	non	non															
Acidité du sol 2	pH	OUI	OUI (0,1 fois la perte)	non															
Matière organique incorporée en surface	Episolum humifère	OUI	OUI (0,9 fois la perte)	non															
Matière organique enfouie	Horizon humifère enfoui	non	non	non															
Tourbe en surface	Horizons histiques	non	non	non															
Tourbe enfouie	Horizons histiques enfouis	non	non	non															
Texture en surface 1	Texture entre 0 et 30 cm	OUI	OUI (0,6 fois la perte)	non															
Texture en surface 2	Texture entre 0 et 30 cm	OUI	OUI (0 fois la perte)	non															
Texture en profondeur	Texture entre 30 et 120 cm	OUI	OUI (0 fois la perte)	non															
Conductivité hydraulique en surface	Texture et horizons histiques entre 0 et 30 cm	OUI	non	non															
Conductivité hydraulique en profondeur	Texture et horizons histiques entre 30 et 120 cm	OUI	non	non															
Hydromorphie	Traits d'hydromorphie	OUI	non renseigné	non renseigné															
Les habitats																			
Richesse des grands habitats	Habitats EUNIS niveau 1	OUI	OUI (0,5 fois la perte)	non															
Equipartition des grands habitats	Habitats EUNIS niveau 1	OUI	non	non															
Proximité des habitats	Habitats EUNIS niveau 1	OUI	non	non															
Similarité avec le paysage	Habitats EUNIS niveau 1	OUI	non	non															
Richesse des habitats	Habitats EUNIS niveau 3	OUI	non	non															
Equipartition des habitats	Habitats EUNIS niveau 3	OUI	OUI (0,1 fois la perte)	non															
Rareté des lisières	Habitats EUNIS niveau 3	non	non	non															

Les carrés bleus, rouges ou verts indiquent les sous-fonctions renseignées par l'indicateur.

Rareté de l'artificialisation de l'habitat	Habitats EUNIS niveau 3	OUI	OUI (1,8 fois la perte)	OUI	
Rareté des invasions biologiques végétales	Espèces végétales invasives	non renseigné	non renseigné	non renseigné	



TABEAU 4 : DETAILS DE LA VALEUR DES INDICATEURS DANS LES SITES

Indiquez par une "X" si vous voulez afficher la valeur des indicateurs dans :

le site impacté avant impact, avec impact envisagé (simulation) et après impact (observation sur le terrain).

ou

le site de compensation avant action écologique, avec action écologique envisagée (simulation) et après action écologique (observation sur le terrain).

Plus le rectangle noir est important, plus la valeur de l'indicateur est proche de 1 et plus l'intensité relative de la fonction associée est importante vu cet indicateur. Il est possible d'afficher la valeur de l'indicateur dans les rectangles (clique droit --> Format de cellule --> Onglet "Nombre", sélectionnez catégorie : Nombre).

Note : ce n'est pas à partir de cette seule valeur qu'une conclusion est donnée sur la vraisemblance d'une équivalence fonctionnelle. Cette conclusion est faite sur cette valeur multipliée par la superficie du site.

Propriétés générales de l'indicateur			Mesures de l'indicateur dans le site de compensation		Sous-fonctions associées										
Nom	Question associée	La valeur de l'indicateur et l'intensité des sous-fonctions sont moins fortes quand...	La valeur de l'indicateur et l'intensité des sous-fonctions sont plus fortes quand...	Valeur de l'indicateur indépendante de la superficie du site [0-1]	Commentaire	Ralentissement des ruissellements	Recharge des nappes	Réaération des sédiments	Dénitrification des nitrates	Assimilation végétale de l'azote	Adsorption/précipitation du phosphore	Assimilation végétale des orthophosphates	Séquestration du carbone	Support des habitats	Connexion des habitats
Le couvert végétal															
Végétalisation du site	41	...la part du site avec un couvert végétal permanent est très faible	...la part du site avec un couvert végétal permanent est très forte	Avant action écologique Avec act. écol. envisagée Après action écologique	Couvert vég. permanent assez important (46 %). Couvert vég. permanent très important (100 %).										
Couvert végétal 1	56	...le couvert végétal est principalement clairsemé ou muscinal	...le couvert végétal est principalement herbacé avec export de biomasse et/ou arbusitif et/ou arborescent	Avant action écologique Avec act. écol. envisagée Après action écologique	Couvert surtout herbacé avec export de biomasse et/ou arbusitif et/ou arborescent Couvert surtout herbacé avec export de biomasse et/ou arbusitif et/ou arborescent										
Couvert végétal 2	56	...le couvert végétal est principalement clairsemé ou muscinal	...le couvert végétal est principalement arborescent	Avant action écologique Avec act. écol. envisagée Après action écologique	Couvert intermédiaires. Couvert intermédiaires.										
Rugosité du couvert végétal	56	...le couvert végétal est absent ou principalement bas	...le couvert végétal est principalement arborescent	Avant action écologique Avec act. écol. envisagée Après action écologique	Couvert végétal majoritairement bas. Couvert végétal intermédiaire.										
Les systèmes de drainage															
Rareté des rigoles	60	... la densité de rigole est très élevée	... les rigoles sont absentes ou à très faible densité	Avant action écologique Avec act. écol. envisagée Après action écologique	Absence de rigoles. Absence de rigoles.										
Rareté des fossés	60	... la densité de fossé est très élevée	... les fossés sont absents ou à très faible densité	Avant action écologique Avec act. écol. envisagée Après action écologique	Absence de fossés. Absence de fossés.										
Rareté des fossés profonds	60	... la densité de fossé profond est très élevée	... les fossés profonds sont absents ou à très faible densité	Avant action écologique Avec act. écol. envisagée Après action écologique	Absence de fossés profonds. Absence de fossés profonds.										
Végétalisation des fossés et fossés profonds	60	... les fossés et fossés profonds sont pas ou très peu végétalisés	... les fossés et fossés profonds sont très végétalisés	Avant action écologique Avec act. écol. envisagée Après action écologique	Non renseigné, pas de fossés et fossés prof. Non renseigné, pas de fossés et fossés prof.										
Rareté des drains souterrains	64	... la part du site et de la zone tampon drainée par des drains souterrains est très importante	... il n'y a pas de drain souterrain ou quand la part du site et de la zone tampon drainée par des drains souterrains est très faible	Avant action écologique Avec act. écol. envisagée Après action écologique	Site et zone tampon très peu ou pas drainés (4 %). Site et zone tampon très peu ou pas drainés (4 %).										
L'érosion															
Rareté du ravinement	66	... la part du site ravinée sans couvert végétal permanent est très importante	... il n'y a pas de ravines, ou quand la part du site ravinée sans couvert végétal permanent est très faible	Avant action écologique Avec act. écol. envisagée Après action écologique	Absence de ravinement. Absence de ravinement.										
Végétalisation des berges	71 et 72	... la part du linéaire de berges érodée ou non stabilisée est très importante	... la part du linéaire de berges végétalisée ou stabilisée par des aménagements est très importante	Avant action écologique Avec act. écol. envisagée Après action écologique	Berges nues très réduites (0 %). Berges nues très réduites (0 %).										

Les rectangles bleus, rouges ou verts indiquent les sous-fonctions renseignées par l'indicateur.

TABEAU 5 : DETAILS DE LA VALEUR DES INDICATEURS DANS L'ENVIRONNEMENT DES SITES

Indiquez par une "X" si vous voulez afficher la valeur des indicateurs dans :

l'environnement du site impacté avant impact, avec impact envisagé (simulation) et après impact (observation sur le terrain).

ou

l'environnement du site de compensation avant action écologique, avec action écologique envisagée (simulation) et après action écologique (observation sur le terrain).

Plus le rectangle noir est important, plus la valeur de l'indicateur est proche de 1 et plus l'opportunité relative de réaliser la fonction associée est importante vu cet indicateur. Il est possible d'afficher la valeur de l'indicateur dans les rectangles (clique droit -> Format de cellule -> Onglet "Nombre", sélectionnez catégorie : Nombre).

Note : avec cette version de la méthode, aucune conclusion n'est donnée sur la vraisemblance d'une équivalence fonctionnelle pour les indicateurs dans l'environnement du site.

Propriétés générales de l'indicateur			Mesures de l'indicateur dans l'environnement du site de compensation		Sous-fonctions associées											
Nom	Question associée	La valeur de l'indicateur et l'intensité des sous-fonctions sont moins fortes quand...	La valeur de l'indicateur et l'intensité des sous-fonctions sont plus fortes quand...	Valeur de l'indicateur indépendante de la superficie de l'environnement du site [0-1]	Commentaire	Ralentissement des ruissellements	Recharge des nappes	Rétention des sédiments	Dénitrification des nitrates	Assimilation végétale de l'azote	Absorption, précipitation du phosphore	Association végétale des entomopathogènes	Séquestration du carbone	Support des habitats	Connexion des habitats	
Dans la zone contributive du site																
Surfaces cultivées	13	... la part de la zone contributive qui est en cultures est très faible	... la part de la zone contributive qui est en cultures est très forte	Avant action écologique Avec act. écol. envisagée Après action écologique	Part cultivée assez réduite (37,9 %).											
																Part cultivée assez réduite (37,9 %).
																Part enherbée assez réduite (37 %).
																Part enherbée assez réduite (37 %).
Surfaces enherbées	13	... la part de la zone contributive qui est enherbée est très faible	... la part de la zone contributive qui est enherbée est très forte	Avant action écologique Avec act. écol. envisagée Après action écologique	Part cultivée assez réduite (37,9 %).											
																Part enherbée assez réduite (37 %).
Surfaces construites	15	... la part de la zone contributive qui est construite est très faible	... la part de la zone contributive qui est construite est très forte	Avant action écologique Avec act. écol. envisagée Après action écologique	Part cultivée assez réduite (37,9 %).											
																Part construite assez réduite (0,7 %).
Infrastructures de transport	16	... la densité d'infrastructures de transport est très faible dans la zone contributive	... la densité d'infrastructures de transport est très forte dans la zone contributive	Avant action écologique Avec act. écol. envisagée Après action écologique	Part cultivée assez réduite (37,9 %).											
																Densité d'infrastructures de transport assez réduite (1,5 km/100ha).
Dans la zone tampon du site																
Dévégétalisation de la zone tampon	19	... la part de la zone tampon avec un couvert végétal permanent est très forte	... la part de la zone tampon avec un couvert végétal permanent est très faible	Avant action écologique Avec act. écol. envisagée Après action écologique	Couvert vég. permanent très important (80 %).											
																Couvert vég. permanent très important (80 %).
Sur le cours d'eau associé au site																
Sinuosité du cours d'eau	43	... le cours d'eau associé au site est rectiligne	... le cours d'eau associé au site est méandrique	Avant action écologique Avec act. écol. envisagée Après action écologique	Cours d'eau méandrique (coef. sin.=1036,87).											
																Cours d'eau sinueux (coef. sin.=1,14).
Proximité au lit mineur	42	... le site est très éloigné du cours d'eau	... le site est très proche du cours d'eau	Avant action écologique Avec act. écol. envisagée Après action écologique	Site assez éloigné du cours d'eau (distance moy.=150 m).											
																Site proche du cours d'eau (distance moy.=50 m).
Incision du lit mineur	69	... le cours d'eau est fortement incisé	... le cours d'eau est très peu incisé	Avant action écologique Avec act. écol. envisagée Après action écologique	Cours d'eau assez incisé (haut. pleins bords [0,5 - 1 m]).											
																Cours d'eau assez incisé (haut. pleins bords [0,5 - 1 m]).
Dans le paysage du site																
Richesse des grands habitats du paysage	22	... le nombre d'habitats EUNIS niveau 1 dans le paysage est très réduit	... le nombre d'habitats EUNIS niveau 1 dans le paysage est très important	Avant action écologique Avec act. écol. envisagée Après action écologique	Nombre de grands habitats important (6 habitats).											
																Nombre de grands habitats important (6 habitats).
Equipartition des grands habitats du paysage	22	... un ou quelques habitats EUNIS niveau 1 sont largement dominants sur les autres dans le paysage	... la part relative des habitats EUNIS niveau 1 est similaire à celle des autres dans le paysage	Avant action écologique Avec act. écol. envisagée Après action écologique	Equitabilité de répartition des grands habitats assez réduite (E=0,54).											
																Equitabilité de répartition des grands habitats assez réduite (E=0,54).
Corridors boisés	24 ou 25 ou 26	... la densité et la superficie de haies est très faible dans le paysage	... la densité et la superficie de haies est très forte dans le paysage	Avant action écologique Avec act. écol. envisagée Après action écologique	Densité de corr. boisés assez réduite (2,3 km/100ha).											
																Densité de corr. boisés assez réduite (2,3 km/100ha).
Corridors aquatiques permanents	27	... la densité de corridors aquatiques permanents est très faible dans le paysage	... la densité de corridors aquatiques permanents est très forte dans le paysage	Avant action écologique Avec act. écol. envisagée Après action écologique	Densité de corr. aqu. perm. très réduite (0,2km/100ha).											
																Densité de corr. aqu. perm. très réduite (0,2km/100ha).
Corridors aquatiques temporaires	27	... la densité de corridors aquatiques temporaires est très faible dans le paysage	... la densité de corridors aquatiques temporaires est très forte dans le paysage	Avant action écologique Avec act. écol. envisagée Après action écologique	Densité de corr. aqu. temp. assez réduite (0,9 km/100ha).											
																Densité de corr. aqu. temp. assez réduite (0,9 km/100ha).
Rareté des grandes infrastructures de transport	29	... la densité de grandes infrastructures est très forte dans le paysage	... la densité de grandes infrastructures est très faible dans le paysage	Avant action écologique Avec act. écol. envisagée Après action écologique	Densité de grandes infrast. de transp. très importante (1,3 km/100ha).											
																Densité de grandes infrast. de transp. très importante (1,3 km/100ha).
Rareté des petites infrastructures de transport	32	... la densité de petites infrastructures est très forte dans le paysage	... la densité de petites infrastructures est très faible dans le paysage	Avant action écologique Avec act. écol. envisagée Après action écologique	Densité de petites infrast. de transp. réduite (1,4 km/100ha).											
																Densité de petites infrast. de transp. réduite (2 km/100ha).

TABLEAU 6 : INFORMATIONS COMPLEMENTAIRES AUX INDICATEURS DANS LES SITES

Indiquez par une seule "X" si vous voulez afficher la valeur des indicateurs dans :

le site impacté avant impact.

ou

le site impacté avec impact envisagé (simulation).

ou

le site impacté après impact (observation sur le terrain).

le site de compensation avant action écologique.

ou

le site de compensation avec action écologique envisagée (simulation).

ou

le site de compensation après action écologique (observation sur le terrain).

Informations complémentaires dans le site de compensation avec action écologique envisagée**Les infrastructures**

Aménagements pour faciliter la traversée des grandes infrastructures de transport dans le paysage par la faune

Aménagements pour faciliter la traversée des petites infrastructures de transport dans le paysage par la faune

Présence de ligne à haute tension dans le paysage

Présence de parc éolien dans le paysage

Présence de puits de captage dans le paysage

Les habitats

Habitats EUNIS ou CORINE infra-niveau 3

Espèces végétales au statut de conservation défavorable

Habitats naturels prioritaires

Espèces animales au statut de conservation défavorable

Liste de référence pour identifier les espèces associées à des invasions biologiques

Espèces animales associées à des invasions biologiques

Espèces végétales associées à des invasions biologiques

Présence d'information pour renseigner la part du site occupée par des espèces associées à des invasions biologiques durant la période végétative

Le cours d'eau associé au site

Présence d'endiguement entre le site et le cours d'eau

non

Géologie et relief

Substrats géologiques dans le site

"Aptien et Albien inférieur: Sables verts glauconieux" et "Albien supérieur, Argiles du Gault"

Présence du site sur un versant ?

Si le site est sur un versant, exposition du site

Présence d'aménagement limitant le ravinement ?

L'hydrologie

Présence de pertes ?

non

Présence de sources ?

non

Présence d'aménagements hydrauliques modulant les écoulements des fossés et fossés profonds ?

Fossés ou fossés profonds évacuant les écoulements d'une source ?

Présence de bassin pour recevoir les eaux issues des drains souterrains ?

non

Cours d'eau associé au site s'écoule dans son talweg ?

oui

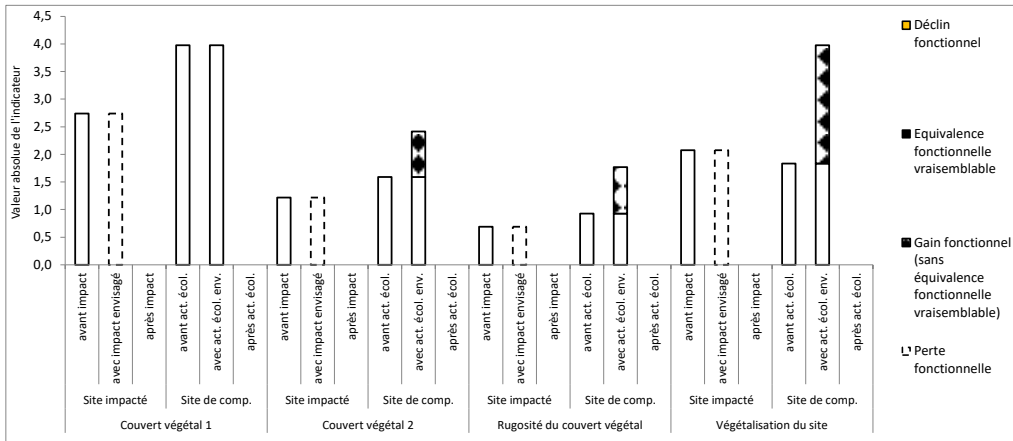
Présence d'ouvrage en aval du site modulant les écoulements dans le cours d'eau ?

non

Présence de fossés d'extraction de tourbe ?

FIGURE 1 : L'EVALUATION DE LA VRAISEMBLANCE D'UNE EQUIVALENCE FONCTIONNELLE POUR LES INDICATEURS MESURES SUR LE COUVERT VEGETAL DU SITE IMPACTE ET DU SITE DE COMPENSATION

Le ratio d'équivalence fonctionnelle appliqué est celui que vous avez choisi pour afficher le tableau 2 dans la feuille SYNTHESE EVAL. EQ. FCT.



La valeur absolue des indicateurs [0 - +∞] dans les sites correspond à la valeur relative de l'indicateur [0-1] × la superficie du site en ha.

Sur le site impacté : la **perte fonctionnelle** indique une baisse de l'intensité de la fonction après l'impact (ce qui est perdu sur le site impacté).

Sur le site de compensation : le **gain fonctionnel** indique une hausse de l'intensité de la fonction après l'action écologique. Ce gain fonctionnel correspond à une **équivalence fonctionnelle vraisemblable** quand le gain fonctionnel ≥ ratio d'équivalence fonctionnelle choisi par l'observateur × la perte fonctionnelle sur le site impacté.

Le **déclin fonctionnel** indique une baisse de l'intensité de la fonction après l'action écologique.

FIGURE 2 : L'EVALUATION DE LA VRAISEMBLANCE D'UNE EQUIVALENCE FONCTIONNELLE POUR LES INDICATEURS MESURES SUR LES SYSTEMES DE DRAINAGE DU SITE IMPACTE ET DU SITE DE COMPENSATION

Le ratio d'équivalence fonctionnelle appliqué est celui que vous avez choisi pour afficher le tableau 2 dans la feuille SYNTHESE EVAL. EQ. FCT.

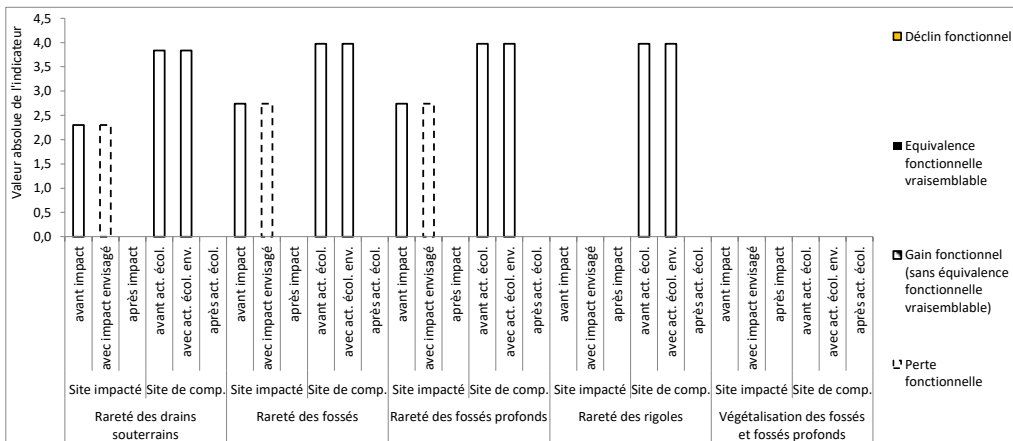
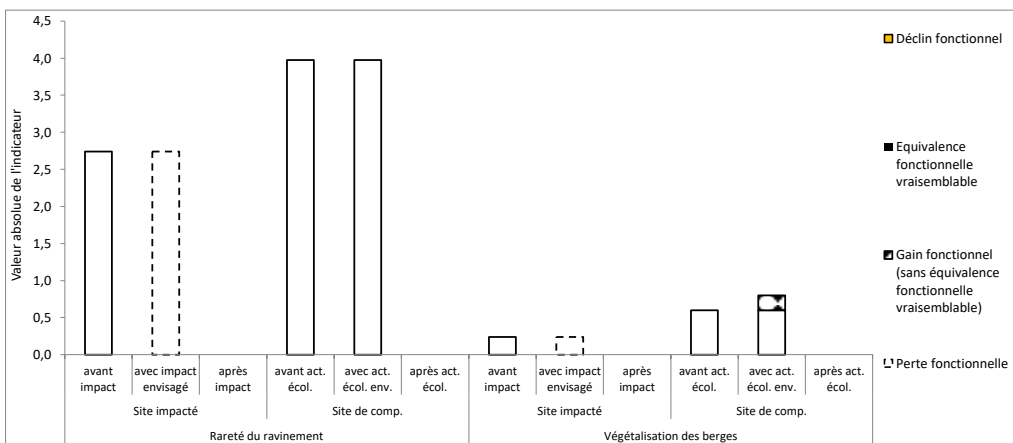


FIGURE 3 : L'EVALUATION DE LA VRAISEMBLANCE D'UNE EQUIVALENCE FONCTIONNELLE POUR LES INDICATEURS MESURES SUR L'EROSION DANS LE SITE IMPACTE ET LE SITE DE COMPENSATION

Le ratio d'équivalence fonctionnelle appliqué est celui que vous avez choisi pour afficher le tableau 2 dans la feuille SYNTHESE EVAL. EQ. FCT.



Note : la valeur absolue de l'indicateur "végétalisation des berges" est obtenue en multipliant sa valeur relative [0-1] par le linéaire de berges dans le site en km.

FIGURE 4 : L'EVALUATION DE LA VRAISEMBLANCE D'UNE EQUIVALENCE FONCTIONNELLE POUR LES INDICATEURS MESURES SUR LE SOL DANS LE SITE IMPACTE ET LE SITE DE COMPENSATION (1/2)

Le ratio d'équivalence fonctionnelle appliqué est celui que vous avez choisi pour afficher le tableau 2 dans la feuille SYNTHESE EVAL. EQ. FCT.

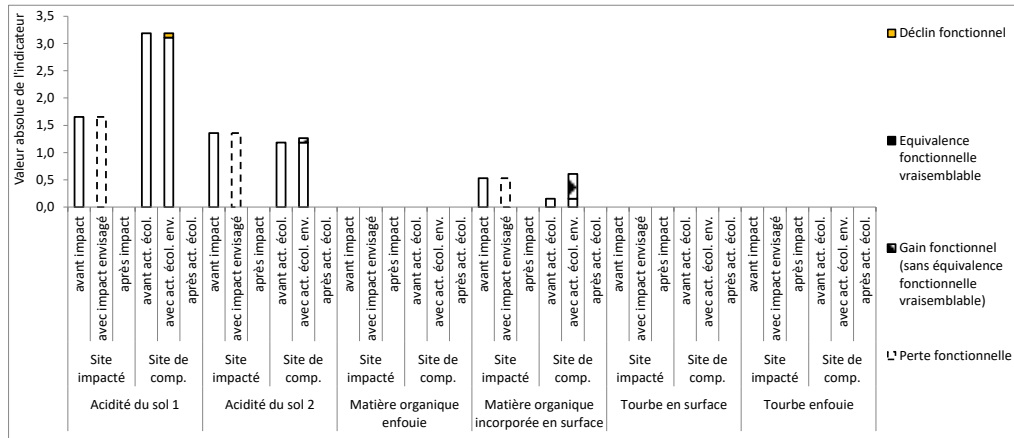


FIGURE 5 : L'EVALUATION DE LA VRAISEMBLANCE D'UNE EQUIVALENCE FONCTIONNELLE POUR LES INDICATEURS MESURES SUR LE SOL DANS LE SITE IMPACTE ET LE SITE DE COMPENSATION (2/2)

Le ratio d'équivalence fonctionnelle appliqué est celui que vous avez choisi pour afficher le tableau 2 dans la feuille SYNTHESE EVAL. EQ. FCT.

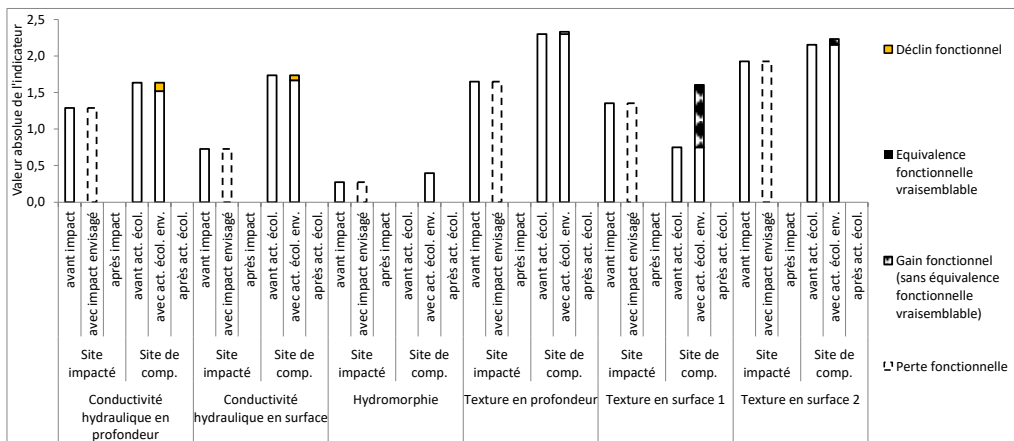


FIGURE 6 : L'EVALUATION DE LA VRAISEMBLANCE D'UNE EQUIVALENCE FONCTIONNELLE POUR LES INDICATEURS MESURES SUR LES HABITATS DANS LE SITE IMPACTE ET LE SITE DE COMPENSATION

Le ratio d'équivalence fonctionnelle appliqué est celui que vous avez choisi pour afficher le tableau 2 dans la feuille SYNTHESE EVAL. EQ. FCT.

