

DEPARTEMENT DU PAS-DE-CALAIS

**ARRETE DU PRESIDENT
DU CONSEIL DEPARTEMENTAL**

**Restriction de la Circulation
LA ROUTE DEPARTEMENTALE D192
au territoire des communes de BELLINGHEM et PIHEM
TRAVAUX
reprise d'accotements (parc éolien)
Section hors agglomération
du 14 octobre 2024 au 14 décembre 2024**

Le Président du Conseil départemental,

Vu le Code Général des Collectivités Territoriales,

Vu le Code de la Route,

Vu l'Instruction Interministérielle sur la Signalisation Routière,

Vu le Règlement Général de Voirie Interdépartemental, approuvé par arrêté n°A2015-01, en date du 21 septembre 2015 par Monsieur le Président du Conseil départemental,

Considérant la demande 08/10/2024, par laquelle SLPT pour le compte d'ENEDIS, fait connaître le déroulement des travaux de reprise d'accotements (parc éolien), le 14 octobre 2024,

Considérant que pour assurer la sécurité des usagers du domaine public routier départemental, la réalisation des travaux de reprise d'accotements (parc éolien), va nécessiter une restriction de la circulation sur la route départementale D192 du PR 12+640 au PR 13+570, hors agglomération, le 14 octobre 2024 au 14 décembre 2024, et qu'il convient de prendre des mesures pour faciliter l'exécution des travaux et de prévenir les accidents,

Considérant l'information préalable faite auprès de Madame et Monsieur les Maires des communes de BELLINGHEM et PIHEM,

Considérant l'information préalable faite auprès de Messieurs les Commandants des Brigades de Gendarmerie de AIRE SUR LA LYS et LUMBRES-FAUQUEMBERGUES.

..... ARRETE

ARTICLE 1 : La circulation sera restreinte sur la route départementale D192 du PR 12+640 au PR 13+570, hors agglomération, sur le territoire des communes de BELLINGHEM et PIHEM, du 14 octobre 2024 au 14 décembre 2024, pour permettre l'exécution des travaux susvisés.

ARTICLE 2 : Ces restrictions consisteront en :

- interdiction de doubler ou de dépasser,

- interdiction de s'arrêter ou de stationner,
- limitation de la vitesse à 50 km/h,
- alternat de circulation réglé par feux tricolores,
- la circulation sera rétablie chaque soir,

ARTICLE 3 : Les panneaux de signalisation réglementaire seront posés par les soins et aux frais de l'entreprise chargée de l'exécution des travaux, aux extrémités des sections restreintes, conformément aux prescriptions de l'Instruction Interministérielle sur la Signalisation Routière (arrêté du 24 novembre 1967 modifié) explicitées par la Maison du Département Aménagement et Développement Territorial de l'Audomarois,

ARTICLE 4 : Toute contravention au présent arrêté sera constatée et poursuivie conformément aux lois et règlements en vigueur.

ARTICLE 5 :

- Madame la Directrice Générale des Services du Département,
- Madame la Directrice/Monsieur le Directeur de la Maison du Département Aménagement et Développement Territorial de l'Audomarois,
- Monsieur le Responsable de l'Entreprise chargée des travaux,

sont chargés, chacun en ce qui le concerne, de l'exécution du présent arrêté qui sera publié au recueil des Actes Administratifs du Département et affiché au siège du Département du Pas-de-Calais.

Lumbres,

Le 11 octobre 2024



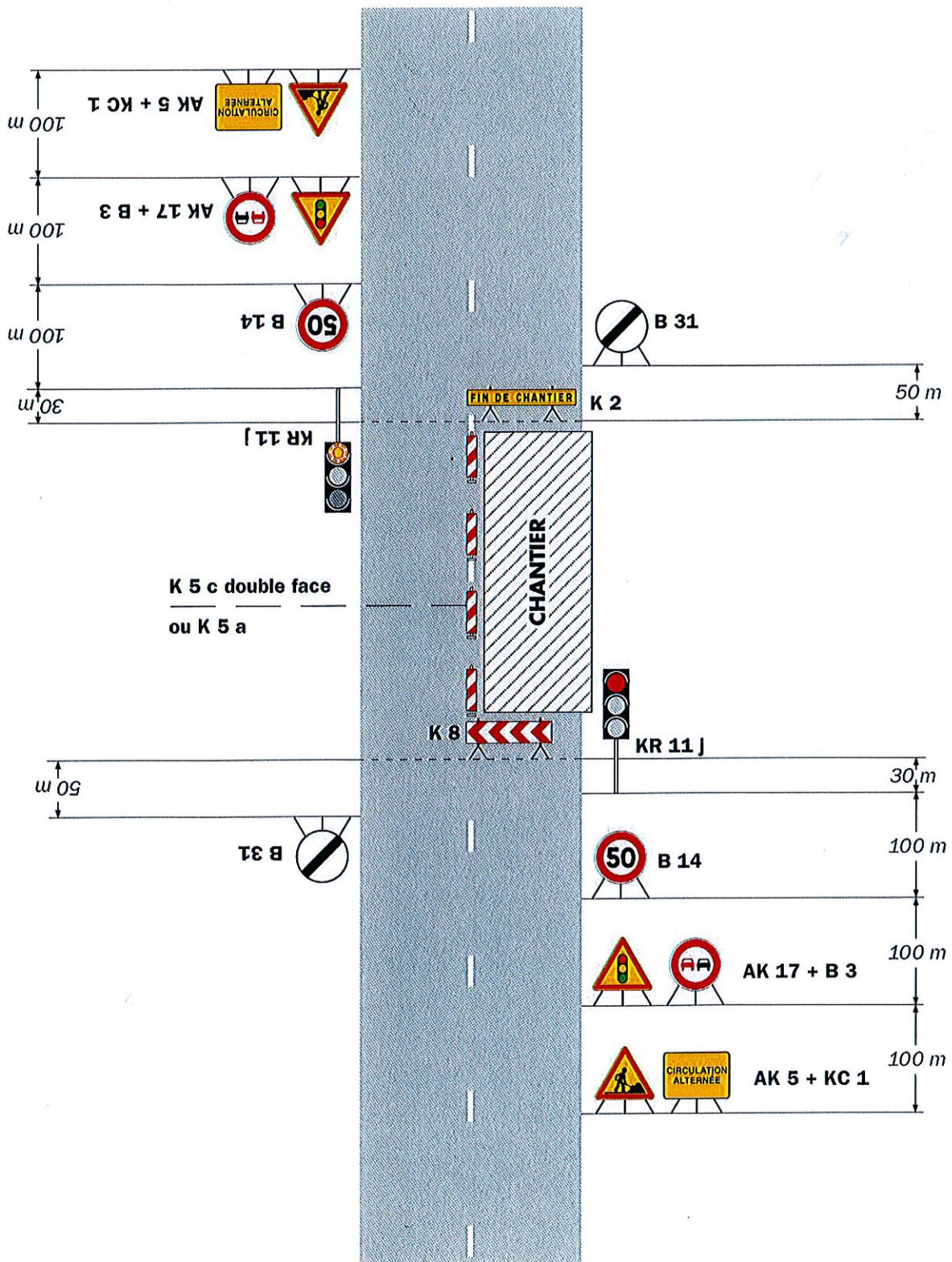
Signé électroniquement par
Cyrille DUVIVIER
Directeur de la maison du Département
aménagement et développement territorial
de l'Audomarois

Chantiers fixes

CF24

Alternat par signaux tricolores

Circulation alternée
Route à 2 voies



Remarque(s) :

- Schéma à appliquer notamment lorsque l'alternat doit être maintenu de nuit, en absence de visibilité réciproque.
- Pour le réglage des signaux tricolores : Cf. Signalisation temporaire - Les alternats.

- Un panneau B 14 de limitation de vitesse à 70 km/h peut éventuellement être intercalé entre les panneaux AK 5 et AK 17.