

DEPARTEMENT DU PAS-DE-CALAIS

**ARRETE DU PRESIDENT
DU CONSEIL DEPARTEMENTAL**

**Restriction de la Circulation
sur LA ROUTE DEPARTEMENTALE D301 sens Lens vers Houdain
au territoire de la commune de AIX-NOULETTE
TRAVAUX
Remplacement glissières accidentées
Section hors agglomération
du 16 octobre 2024 au 08 novembre 2024**

Le Président du Conseil départemental,

Vu le Code Général des Collectivités Territoriales,

Vu le Code de la Route,

Vu l'Instruction Interministérielle sur la Signalisation Routière,

Vu le Règlement Général de Voirie Interdépartemental, approuvé par arrêté n°A2015-01, en date du 21 septembre 2015 par Monsieur le Président du Conseil départemental,

Considérant la demande du 14/10/2024, par laquelle AGILIS, fait connaître le déroulement des travaux de Remplacement glissières accidentées, pour une durée de 1 journée de travaux, sur la période du 16 octobre au 08 novembre 2024,

Considérant que pour assurer la sécurité des usagers du domaine public routier départemental, la réalisation des travaux de Remplacement glissières accidentées, va nécessiter une restriction de la circulation sur la route départementale D301 du PR 0+620 au PR 0+900 côté droit sens Lens vers Houdain, hors agglomération, pour une durée de 1 journée de travaux, sur la période du 16 octobre au 08 novembre 2024 et qu'il convient de prendre des mesures pour faciliter l'exécution des travaux et de prévenir les accidents,

Considérant l'information faite auprès de Monsieur le Maire de la commune de AIX-NOULETTE,

Considérant l'information faite auprès de Monsieur le Commissaire de Police de LIEVIN,

..... ARRETE

ARTICLE 1 : La circulation sera restreinte sur la route départementale D301 du PR 0+620 au PR 0+900 côté droit, hors agglomération, sur le territoire de la commune de AIX-NOULETTE, du 16 octobre 2024 au 08 novembre 2024, pour permettre l'exécution des travaux susvisés.

ARTICLE 2 : Ces restrictions consisteront en :

- neutralisation de la voie lente de circulation,
- la signalisation posée par l'entreprise devra être conforme au schéma ci-joint: F213b.

ARTICLE 3 : Les panneaux de signalisation réglementaire seront posés par les soins et aux frais de l'entreprise chargée de l'exécution des travaux, aux extrémités des sections restreintes, conformément aux prescriptions de l'Instruction Interministérielle sur la Signalisation Routière (arrêté du 24 novembre 1967 modifié) explicitées par la Maison du Département Aménagement et Développement Territorial de l'Artois,

ARTICLE 4 : Toute contravention au présent arrêté sera constatée et poursuivie conformément aux lois et règlements en vigueur.

ARTICLE 5 :

- Madame la Directrice Générale des Services du Département,
- Madame la Directrice de la Maison du Département Aménagement et Développement Territorial de l'Artois,
- Monsieur le Responsable de l'Entreprise chargée des travaux,

sont chargés, chacun en ce qui le concerne, de l'exécution du présent arrêté qui sera publié au recueil des Actes Administratifs du Département et affiché au siège du Département du Pas-de-Calais.

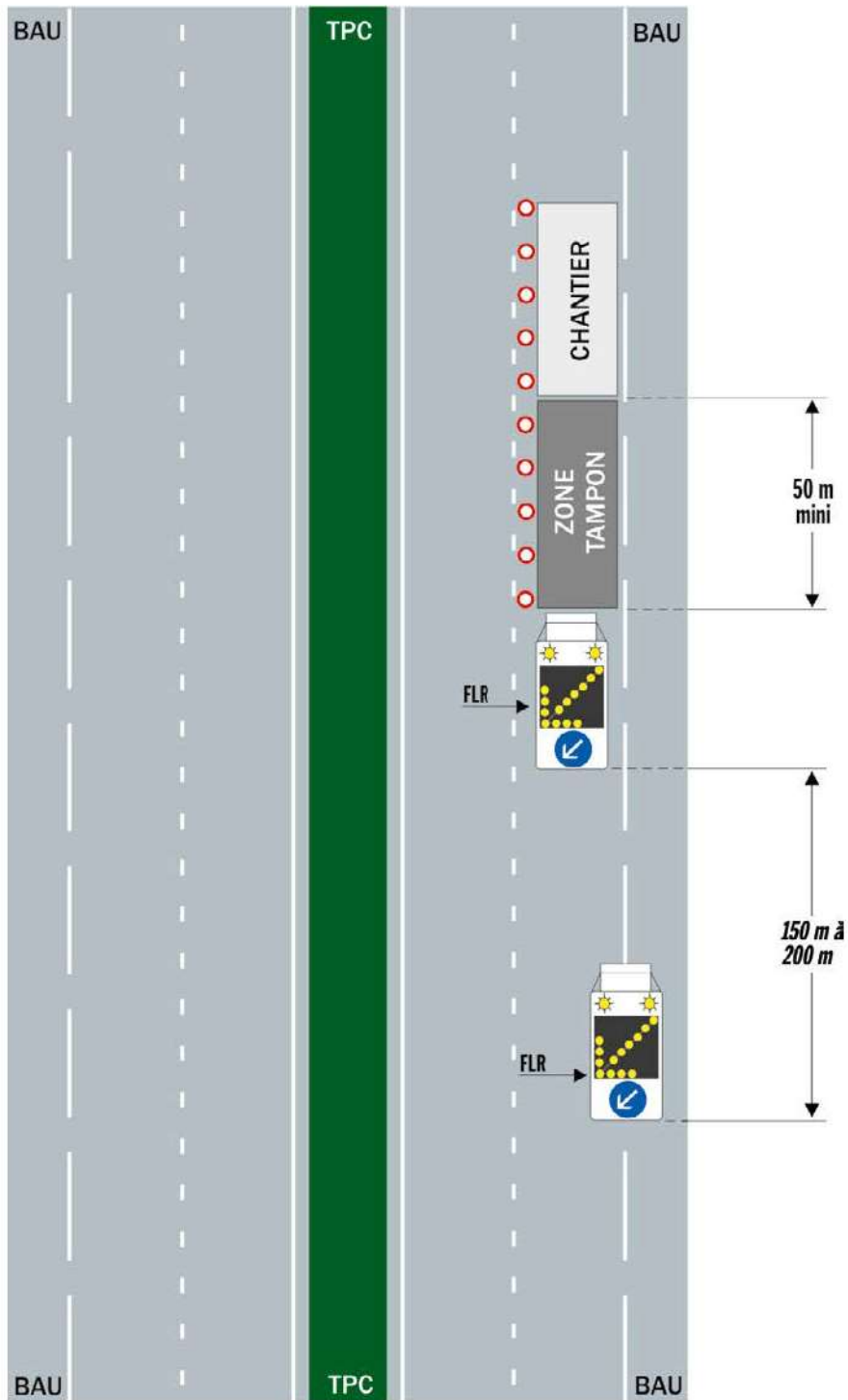
Pour le Président du Conseil départemental,

Le 17 octobre 2024



Signé électroniquement par
Gerard FREVILLE
ORDONNATEUR

Signalisation lumineuse



Commentaire(s) :

La pose d'un balisage longitudinal est obligatoire si la distance entre la FLR de position et le début du chantier excède 150 m.