

DEPARTEMENT DU PAS-DE-CALAIS

**ARRETE DU PRESIDENT
DU CONSEIL DEPARTEMENTAL**

**Restriction de la Circulation
LA ROUTE DEPARTEMENTALE D237
au territoire de la commune de WIMILLE
TRAVAUX**

**Terrassement parking du cimetière
Section hors agglomération
30 jours calendaires à compter du 25 novembre 2024**

Le Président du Conseil départemental,

Vu le Code Général des Collectivités Territoriales,

Vu le Code de la Route,

Vu l'Instruction Interministérielle sur la Signalisation Routière,

Vu le Règlement Général de Voirie Interdépartemental, approuvé par arrêté n°A2015-01, en date du 21 septembre 2015 par Monsieur le Président du Conseil départemental,

Considérant la demande du 08/11/2024, par laquelle R LITTORAL TP fait connaître le déroulement des travaux de Terrassement parking du cimetière, 30 jours calendaires à compter du 25 novembre 2024,

Considérant que pour assurer la sécurité des usagers du domaine public routier départemental, la réalisation des travaux de Terrassement parking du cimetière va nécessiter une restriction de la circulation sur la route départementale D237 du PR 8+719 au PR 8+745 au territoire de la commune de WIMILLE, hors agglomération, 30 jours calendaires à compter du 25 novembre 2024, et qu'il convient de prendre des mesures pour faciliter l'exécution des travaux et de prévenir les accidents,

Considérant l'information faite auprès de Monsieur le Maire de la commune de WIMILLE,

Considérant l'information faite auprès de Monsieur le Commissaire de Police de BOULOGNE-SUR-MER,

..... **ARRETE**

ARTICLE 1 : La circulation sera restreinte sur la route départementale D237 du PR 8+719 au PR 8+745, hors agglomération, sur le territoire de la commune de WIMILLE, 30 jours calendaires à compter du 25 novembre 2024, pour permettre l'exécution des travaux susvisés.

ARTICLE 2 : Ces restrictions consisteront en :

- alternat de circulation réglé par feux tricolores,
- interdiction de stationner sur accotements,
- interdiction de doubler ou de dépasser,
- limitation de la vitesse à 50 km/h,
- limitation de la vitesse à 30 km/h,
- limitation de la vitesse à 70 km/h, puis à 50 km/h,

ARTICLE 3 : Les panneaux de signalisation réglementaire seront posés par les soins et aux frais de l'entreprise chargée de l'exécution des travaux, aux extrémités des sections restreintes, conformément aux prescriptions de l'Instruction Interministérielle sur la Signalisation Routière (arrêté du 24 novembre 1967 modifié) explicitées par la Maison du Département Aménagement et Développement Territorial du Boulonnais,

ARTICLE 4 : Toute contravention au présent arrêté sera constatée et poursuivie conformément aux lois et règlements en vigueur.

ARTICLE 5 :

- Madame la Directrice Générale des Services du Département,
- Monsieur le Directeur de la Maison du Département Aménagement et Développement Territorial du Boulonnais,
- Monsieur le Responsable de l'Entreprise chargée des travaux,

sont chargés, chacun en ce qui le concerne, de l'exécution du présent arrêté qui sera publié au recueil des Actes Administratifs du Département et affiché au siège du Département du Pas-de-Calais.

Pour le Président du Conseil départemental,

Wimille,
Le 8 novembre 2024



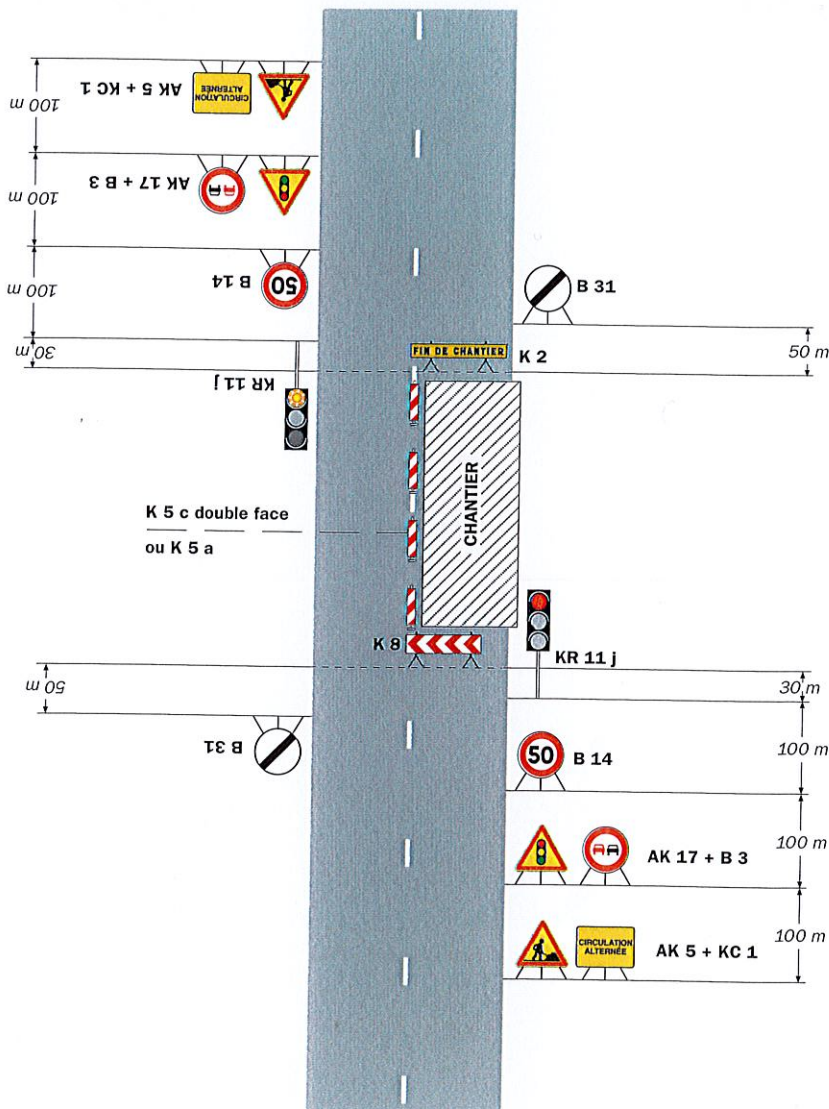
Signé électroniquement par
Patrice DECOBERT
RESPONSABLE UNITE ETUDES ET
RESSOURCES

Chantiers fixes

CF24

Alternat par signaux tricolores

Circulation alternée
Route à 2 voies



Remarque(s) :

- Schéma à appliquer notamment lorsque l'alternat doit être maintenu de nuit, en absence de visibilité réciproque.
- Pour le réglage des signaux tricolores : Cf. Signalisation temporaire - Les alternats.
- Un panneau B 14 de limitation de vitesse à 70 km/h peut éventuellement être intercalé entre les panneaux AK 5 et AK 17.