

DEPARTEMENT DU PAS-DE-CALAIS

**ARRETE DU PRESIDENT
DU CONSEIL DEPARTEMENTAL**

**Restriction de la Circulation
LA ROUTE DEPARTEMENTALE D943
au territoire des communes de MAZINGHEM et NORRENT-FONTES
TRAVAUX
Elagage Emontage
Section hors agglomération
du 09 décembre 2024 au 28 février 2025**

Le Président du Conseil départemental,

Vu le Code Général des Collectivités Territoriales,

Vu le Code de la Route,

Vu l'Instruction Interministérielle sur la Signalisation Routière,

Vu le Règlement Général de Voirie Interdépartemental, approuvé par arrêté n°A2015-01, en date du 21 septembre 2015 par Monsieur le Président du Conseil départemental,

Considérant la demande en date du 27/11/2024, par laquelle Le Conseil départemental du Pas de Calais - MDADT de l'Artois, fait connaître le déroulement des travaux d'Elagage Emontage, à compter du 09 décembre 2024,

Considérant que pour assurer la sécurité des usagers du domaine public routier départemental, la réalisation des travaux d'Elagage Emontage, va nécessiter une restriction de la circulation sur la route départementale D943 du PR 48+250 au PR 50+250, hors agglomération, du 09 décembre 2024 au 28 février 2025, et qu'il convient de prendre des mesures pour faciliter l'exécution des travaux et de prévenir les accidents,

Considérant l'information faite auprès de Madame et Monsieur les Maires des communes de MAZINGHEM et NORRENT-FONTES,

Considérant l'information préalable faite auprès de Monsieur le Commandant de la Brigade de Gendarmerie de LILLERS,

..... ARRETE

ARTICLE 1 : La circulation sera restreinte sur la route départementale D943 du PR 48+250 au PR 50+250, hors agglomération, sur le territoire des communes de MAZINGHEM et NORRENT-FONTES, du 09 décembre 2024 au 28 février 2025, pour permettre l'exécution des travaux susvisés.

ARTICLE 2 : Ces restrictions consisteront en :

- limitation de la vitesse à 70 km/h, puis à 50 km/h,
- alternat de circulation réglé par feux tricolores ou manuellement,
- interdiction de doubler ou de dépasser,
- interdiction de s'arrêter ou de stationner,
- respect de la fiche chantier CF24,

ARTICLE 3 : Les panneaux de signalisation réglementaire seront posés par les soins et aux frais de l'entreprise chargée de l'exécution des travaux, aux extrémités des sections restreintes, conformément aux prescriptions de l'Instruction Interministérielle sur la Signalisation Routière (arrêté du 24 novembre 1967 modifié) explicitées par la Maison du Département Aménagement et Développement Territorial de l'Artois,

ARTICLE 4 : Toute contravention au présent arrêté sera constatée et poursuivie conformément aux lois et règlements en vigueur.

ARTICLE 5 :

- Madame la Directrice Générale des Services du Département,
- Madame la Directrice de la Maison du Département Aménagement et Développement Territorial de l'Artois,
- Monsieur le Responsable de l'Entreprise chargée des travaux,

sont chargés, chacun en ce qui le concerne, de l'exécution du présent arrêté qui sera publié au recueil des Actes Administratifs du Département et affiché au siège du Département du Pas-de-Calais.

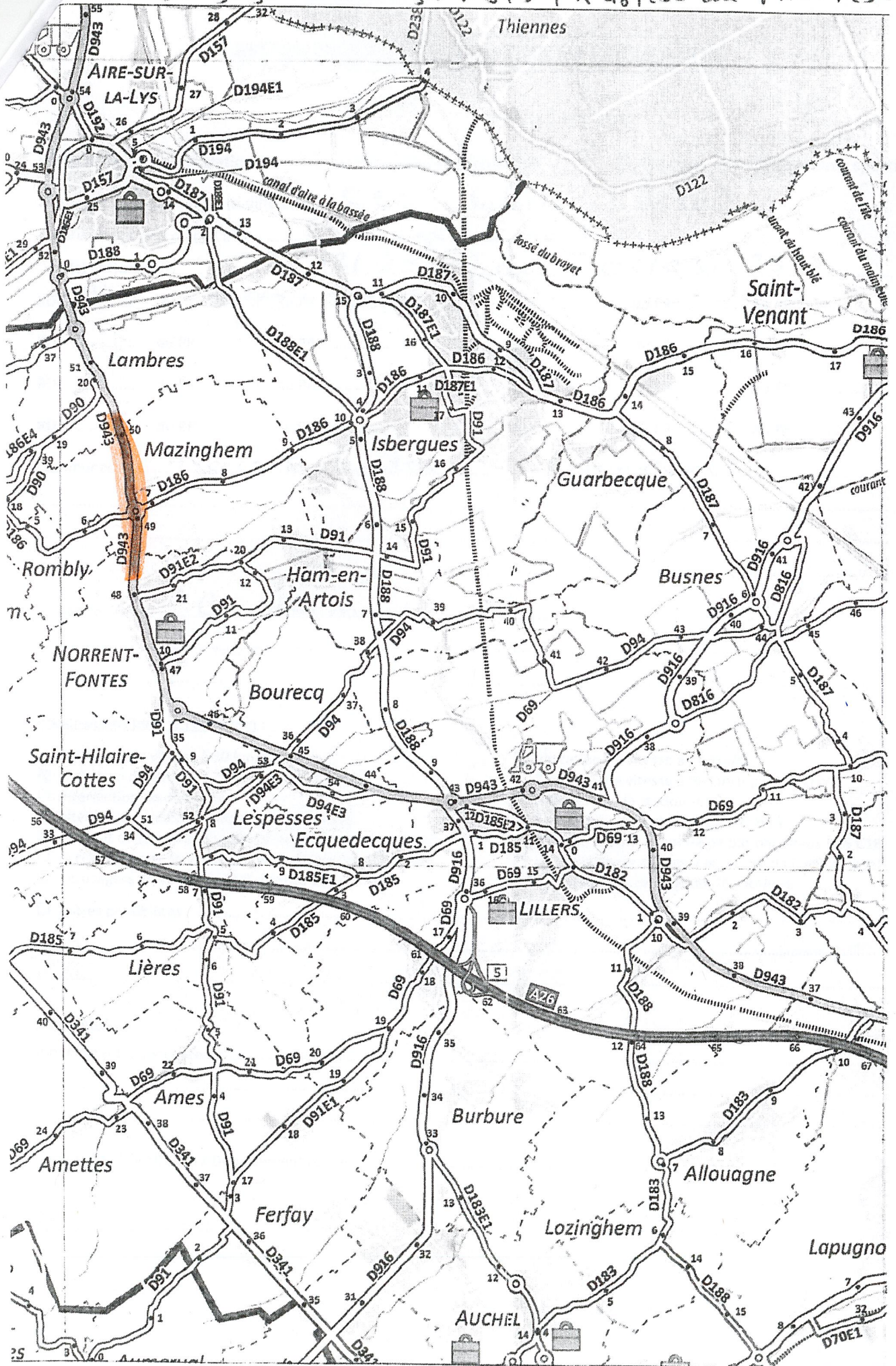
Pour le Président du Conseil départemental,

Le 28 novembre 2024

A blue ink electronic signature of Gerard Freville, consisting of a stylized 'G' followed by a series of loops and a final flourish.

Signé électroniquement par
Gerard FREVILLE
ORDONNATEUR

Elevage Embranchement D943 PR 48+250 au PR50+250.

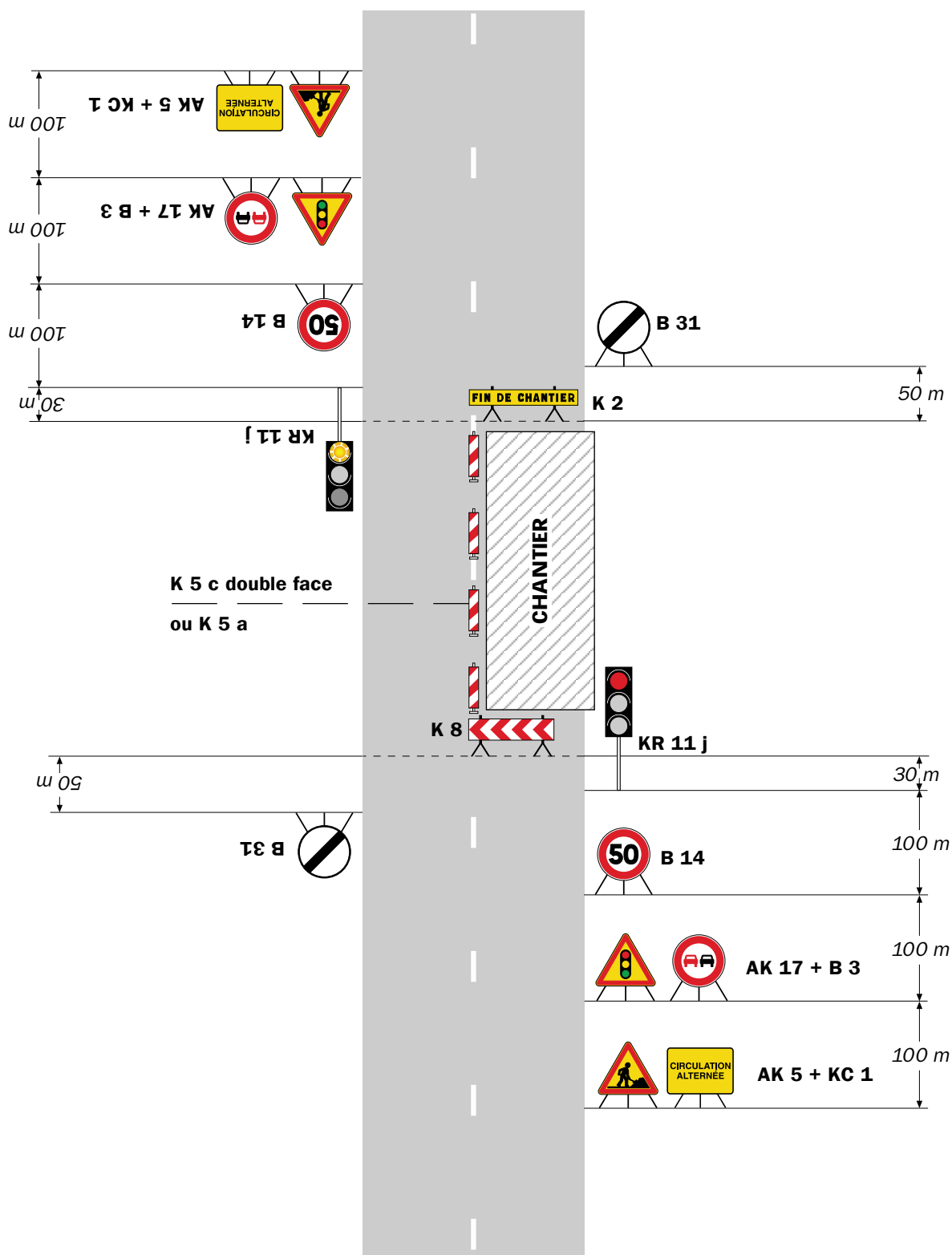


Chantiers fixes

CF24

Alternat par signaux tricolores

Circulation alternée
Route à 2 voies



Remarque(s) :

- Schéma à appliquer notamment lorsque l'alternat doit être maintenu de nuit, en absence de visibilité réciproque.
- Un panneau B 14 de limitation de vitesse à 70 km/h peut éventuellement être intercalé entre les panneaux AK 5 et AK 17.