

Affiché en mairie d'AZINCOURT, Du / /2025 au / /2025
 Le Maire,

62 Pas-de-Calais
 Le Département

DEPARTEMENT DU PAS-DE-CALAIS

**AMENAGEMENT FONCIER AGRICOLE FORESTIER
 ET ENVIRONNEMENTAL DES COMMUNES
 d'AZINCOURT, BEALENCOURT et ROLLANCOURT
 avec extension sur les communes de
 PLANQUES, FRESSIN, RUISSEAUVILLE, MAISONCELLE
 TRAMECOURT, AUCHY-LES-HESDIN et AVONDANCE**

**CONSULTATION SUPERFICIES ET VALEURS
 PLAN DU CLASSEMENT DES SOLS**

Recherche des propriétaires réels et classement des terres exécutés dans la zone limitée par le liseré orange
 Approuvé par la Commission Intercommunale d'Aménagement Foncier dans sa séance du 20 Avril 2023
 Déposé du 12 Septembre 2023 au 12 Octobre 2023 inclus

Le Président Le Secrétaire

Le Maire :

Portant en rouge les modifications adoptées par la Commission Intercommunale d'Aménagement Foncier dans sa séance du 17 janvier 2024

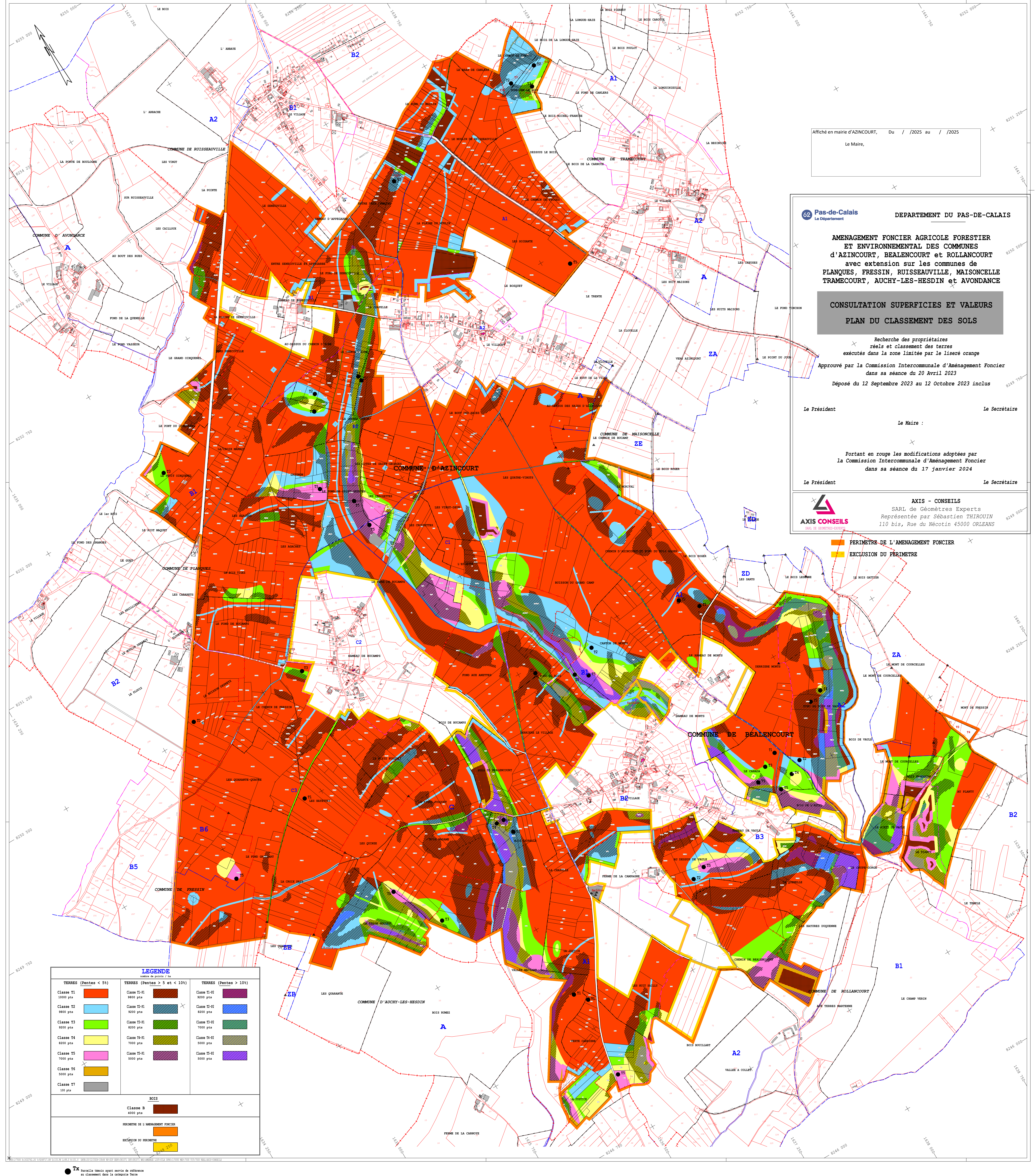
Le Président Le Secrétaire

AXIS - CONSEILS
 SARL de Géomètres Experts
 Représentée par Sébastien THIROUIN
 110 bis, Rue du Nécotin 45000 ORLEANS

PERIMETRE DE L'AMENAGEMENT FONCIER
EXCLUSION DU PERIMETRE

LEGENDE

TERRES (Pentes < 5%)		TERRES (Pentes > 5 et < 10%)		TERRES (Pentes > 10%)	
Classe T1 10000 pts		Classe T1-01 9800 pts		Classe T1-02 9200 pts	
Classe T2 9800 pts		Classe T2-01 9200 pts		Classe T2-02 8200 pts	
Classe T3 9200 pts		Classe T3-01 8200 pts		Classe T3-02 7000 pts	
Classe T4 8200 pts		Classe T4-01 7000 pts		Classe T4-02 5000 pts	
Classe T5 7000 pts		Classe T5-01 5000 pts		Classe T5-02 5000 pts	
Classe T6 5000 pts					
Classe T7 100 pts					
BOIS					
Classe B 4000 pts					
PERIMETRE DE L'AMENAGEMENT FONCIER					
EXCLUSION DU PERIMETRE					



Tx Parcelle étant objet service de référence au classement des terres